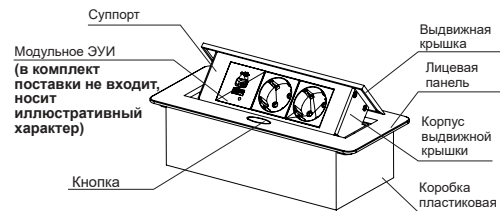


## ИНСТРУКЦИЯ ПО МОНТАЖУ И ЭКСПЛУАТАЦИИ

### PRIMER БЛОК РОЗЕТОЧНЫЙ С ВЫДВИЖНОЙ КРЫШКОЙ 6 МОДУЛЕЙ

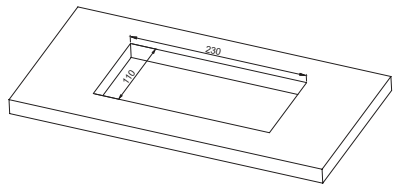
PM.BR51.002.1.IM

#### Схема изделия



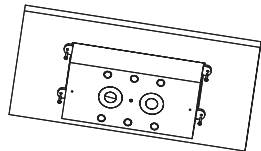
#### 1. Вырез монтажного отверстия

Сделать прямоугольный вырез размером 230×110 мм на выбранной поверхности. Толщина поверхности должна быть не менее 15 мм.



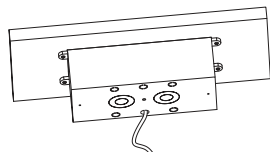
#### 2. Установка коробки

Используя четыре самореза М3×20, закрепить коробку к нижней части требуемой поверхности.



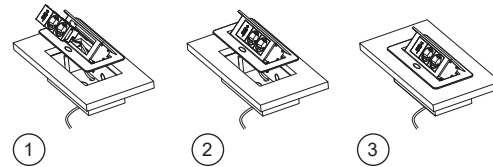
#### 3. Подключение кабельного шнура

Удалить заглушку из отверстия коробки, протянуть сетевой шнур через соответствующее отверстие.



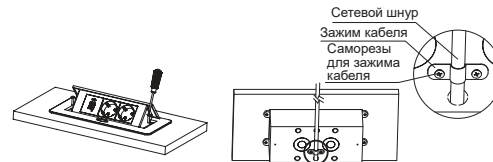
#### 4. Соединение проводов

- 4.1 Протянуть сетевой шнур через суппорт. Подключить провода к соответствующим зажимам ЭУИ (1).
- 4.2 Защелкнуть ЭУИ в суппорт (2).
- 4.3 Установить лицевую панель в коробку (3).



#### 5. Установка лицевой панели

- 5.1 Убедиться в том что отверстия в коробке и лицевой панели точно совпадают.
- 5.2 Закрепить панель с коробкой, используя два самореза с плоской головкой М3×40.
- 5.3 Закрепить сетевой шнур U-образным зажимом с помощью двух саморезов М3×5 в нижней части коробки.



#### 6. Эксплуатация изделия

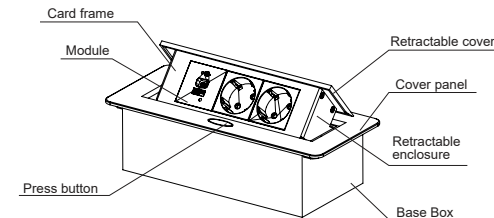
- 6.1 При нажатии кнопки, крышка будет медленно открываться. После полного открытия крышки ЭУИ можно пользоваться.
- 6.2 Чтобы закрыть крышку, надавить на поверхность крышки с небольшим усилием до тех пор пока она полностью не закроется.

## INSTALLATION AND OPERATION INSTRUCTION

### PRIMER SOCKET BLOCK WITH RETRACTABLE COVER 6 MODULES

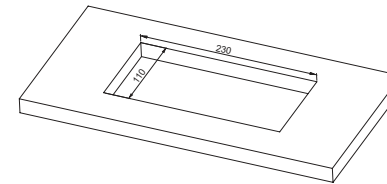
PM.BR51.002.1.IM

#### Product diagram



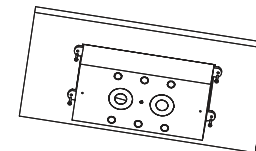
#### 1. Cut-out opening

Make a rectangular cut-out 230×110 mm on the desired desk or table surface, desktop thickness should be more than 15 mm.



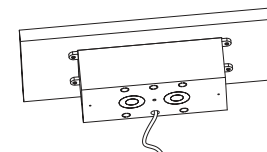
#### 2. Base box mounting

Use four M3×20 self-tapping screws to fix the base box underneath the desk cut-out.



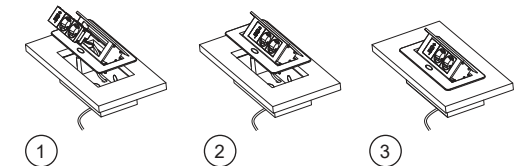
#### 3. Feeding of the power cord

Remove the plug of the hole on the base box, then feed the power cord through the hole.



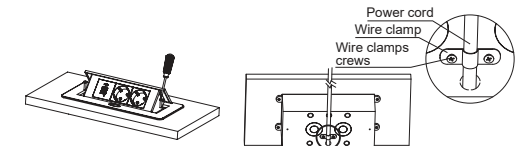
#### 4. Wires connection

- 4.1 Feed the power cord through the card frame, then connect it to the modules (1).
- 4.2 After modules are connected with cables, snap them into the card frame (2).
- 4.3 Organize the wires and power cord, then mount the panel assembly into the cut-out (3).



#### 5. Product installation

- 5.1 Make sure that the holes in the box and the cover panel match exactly.
- 5.2 Secure the cover panel with the box using two M3×40 flat-head screws.
- 5.3 Secure the power cord at the box bottom with a U-shaped clip using two M3×5 screws.



#### 6. Operating instructions

- 6.1 After press the button, cover will open slowly. When it opens completely, it can be used.
- 6.2 To close the cover, press it's surface with slight force until it is completely close



Произведено: Чжэцзян Сино Электро-Техникал Ко., ЛТД  
A5 билдинг, Сулюй Индастриал Зон, Люши, Юэцин, Чжэцзян, Китай, 325604  
Made by: ZHEJIANG SINO ELECTRO-TECHNICAL CO., LTD  
A5 Building, Sulv Industrial Zone, Liushi, Yueqing, Zhejiang, China, 325604