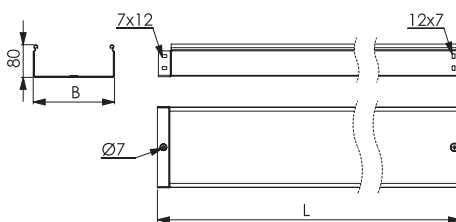
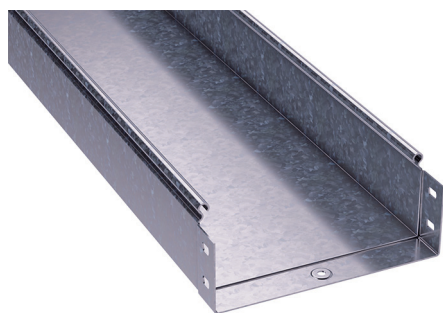


Неперфорированные лотки высотой 80 мм с толщиной стали 1,5 мм



Назначение

• построение кабельных трасс для прокладки проводов и кабелей.

Характеристики

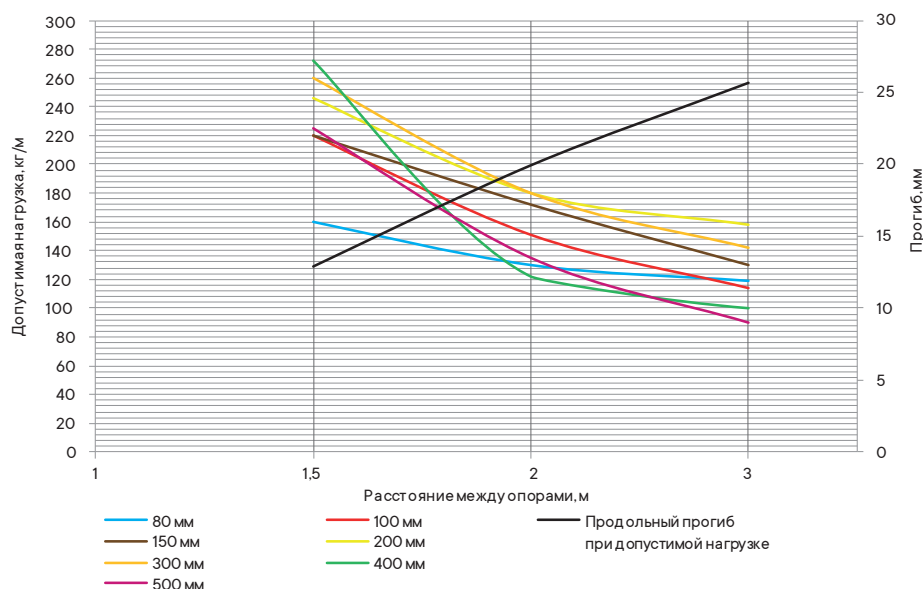
- исп. 1 – сталь, оцинкованная по методу Сендзимира;
- исп. 2 – горячее цинкование погружением после изготовления;
- исп. 4 – цинк-ламельное покрытие;
- степень защиты до IP44 при использовании уплотнительной шайбы, а также комплекта SIP, в состав которого входят специальные резинопластиковые уплотнители и защитные металлические пластины (см. стр. 18.147–18.148);
- исп. 7 – алюминиевый сплав 5000 серии.

Длина L, мм	Ширина B, мм	Вес*, кг/м	Код, исп. 1**	Код, исп. 2**	Код, исп. 4**	Код, исп. 7
3000	80	3,18	3506115	3506115HDZ	3506115ZL	ANM30808
	100	3,43	3506215	3506215HDZ	3506215ZL	ANM30810
	150	4,03	3506315	3506315HDZ	3506315ZL	ANM30815
	200	4,62	3506415	3506415HDZ	3506415ZL	ANM30820
	300	5,82	3506515	3506515HDZ	3506515ZL	ANM30830
	400	6,96	3506615	3506615HDZ	3506615ZL	-
	500	8,16	3506715	3506715HDZ	3506715ZL	-
4000	80	3,18	SNM40808	SNM40808HDZ	SNM40808ZL	-
	100	3,43	SNM40810	SNM40810HDZ	SNM40810ZL	-
	150	4,03	SNM40815	SNM40815HDZ	SNM40815ZL	-
	200	4,62	SNM40820	SNM40820HDZ	SNM40820ZL	-
	300	5,82	SNM40830	SNM40830HDZ	SNM40830ZL	-
	400	6,96	SNM40840	SNM40840HDZ	SNM40840ZL	-
	500	8,16	SNM40850	SNM40850HDZ	SNM40850ZL	-
6000	80	3,18	SNM60808	SNM60808HDZ	SNM60808ZL	-
	100	3,43	SNM60810	SNM60810HDZ	SNM60810ZL	-
	150	4,03	SNM60815	SNM60815HDZ	SNM60815ZL	-
	200	4,62	SNM60820	SNM60820HDZ	SNM60820ZL	-
	300	5,82	SNM60830	SNM60830HDZ	SNM60830ZL	-
	400	6,96	SNM60840	SNM60840HDZ	SNM60840ZL	-
	500	8,16	SNM60850	SNM60850HDZ	SNM60850ZL	-
	600	9,95	SNM60860	SNM60860HDZ	SNM60860ZL	-

* Значения в столбце соответствуют Исполнению 1

** Под заказ возможно производство лотков длиной 3500, 4500, 5000, 5500 мм

Графики нагрузок



Условия испытаний лотков

на безопасную рабочую нагрузку

- для исполнений 1, 2 и 4;
- испытания по ГОСТ Р 52868 п. 10.3.3;
- расстояние от места стыка прямых секций в конце пролета до опоры составляет 1/4–1/5 от длины пролета, схемы испытаний согласно ТУ 3449–013–47022248–2004;
- продольный прогиб – не более 1/100 от длины пролета;
- поперечный прогиб – не более 1/20 от ширины лотка;
- коэффициент запаса – не менее 1,7 от заявленной нагрузки;
- нагрузочные характеристики на пролете в 3 метра распространяются только на лотки 3-метровой длины;
- нагрузочные характеристики для лотков в исп. 7 предоставляются по запросу.