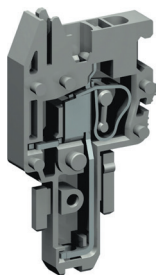
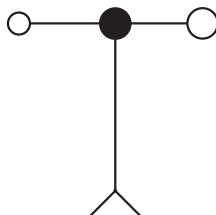


Зажимы контактом типа "гнездо"

Одна точка подключения проводников



Внешний вид



Электрическая схема

Назначение:

- организация разъемного соединения вида "штырь-гнездо"*

Отличительные особенности:

- шаг контактов при групповой установке – 5,2 мм;
- совместим с зажимами типа HVPC, HVTE;
- возможно шунтирование;
- возможно объединение в сборки с произвольным числом полюсов;
- на клемме фиксируется защелкой.

Характеристики	Значения
Номинальное напряжение, В	800
Номинальное импульсное напряжение U _{imp} , кВ	8
Класс горючести	V0
Температура эксплуатации, °С	от -40 до +80
Материал корпуса	полиамид
Материал токопроводящих элементов	никелированная латунь

Сечение номинальное, мм ²		2,5
Тип зажима		CHP.2/CHTE.2
Код зажима	серый	ZHVP900GR (тип CHP.2)
	желто-зеленый	ZHVT900 (тип CHTE.2)
Диапазон сечений, мм ²	1 проводник	0,2–4
	2 проводника одинакового сечения	0,2–1,5
	1 проводник с наконечником	0,2–2,5
	2 проводника в двойном наконечнике	0,5–1,5
Сила тока номинальная, А		24
Сила тока для перемычки, А		24
Размеры после установки на DIN-рейку, мм Высота x Длина x Толщина		OMEGA 3: 67x58x5,2

Аксессуары		
Торцевой изолятор	серый	ZHVP901GR
Перемычки без изоляции	2 полюса	ZPTC0302
	3 полюса	ZPTC0303
	5 полюсов	ZPTC0305
	10 полюсов	ZPTC0310
	X полюсов	ZPTC0300 (47 полюсов)
Маркировка для перемычек		ZPTC0990
Перемычки с изоляцией (красная)	2 полюса	ZPTP0302R
	3 полюса	ZPTP0303R
	5 полюсов	ZPTP0305R
	10 полюсов	ZPTP0310R
	30 полюсов	ZPTP0330R
Разделитель		ZDH01R
Тестовый щуп		ZDD001
Тестовый щуп (модульный)		ZDH005
Торцевой изолятор для щупа		ZDH501
Маркировка (стр. 301)		CNU/08/51, CNU/08/61
Отвертка		ZCCN02

* ГОСТ 14312-79