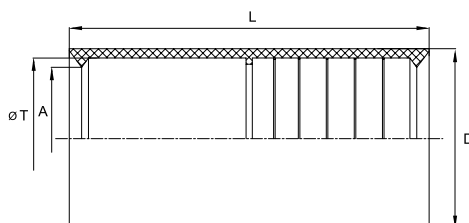


## Аксессуары для гофрированных труб

### Муфта для труб гофрированных, IP 40



**Назначение:**

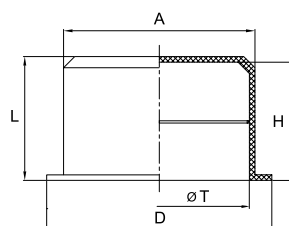
- соединение гибких гофрированных труб;
- соединение гибких гофрированных труб с жесткими гладкими трубами.

**Характеристики:**

- материал – полиэтилен;
- цвет – прозрачный;
- температура эксплуатации – от -40 до +90 °С;
- степень защиты – IP 40;
- без содержания галогенов.

| Диаметр, мм | Геометрические размеры, мм |      |    |    | Упаковка, шт. | Код   |
|-------------|----------------------------|------|----|----|---------------|-------|
|             | ØT                         | A    | D  | L  |               |       |
| 16          | 16                         | 15,5 | 20 | 50 | 200           | 50816 |
| 20          | 20                         | 19,3 | 24 | 55 | 200           | 50820 |
| 25          | 25                         | 24,3 | 29 | 58 | 100           | 50825 |
| 32          | 32                         | 31,0 | 36 | 62 | 50            | 50832 |
| 40          | 40                         | 37,7 | 45 | 81 | 40            | 50840 |
| 50          | 50                         | 47,5 | 55 | 92 | 20            | 50850 |

### Заглушка для труб, IP 40



**Назначение:**

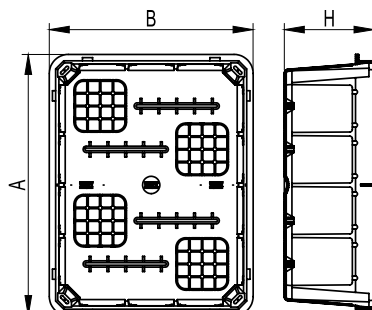
- защита концов гофрированных и жестких гладких труб от попадания строительного мусора, способного помешать дальнейшей протяжке кабеля.

**Характеристики:**

- материал – полиэтилен;
- цвет – прозрачный;
- температура эксплуатации – от -40 до +90 °С;
- степень защиты – IP 40;
- без содержания галогенов.

| Диаметр, мм | Геометрические размеры, мм |    |    |    |    | Упаковка, шт. | Код   |
|-------------|----------------------------|----|----|----|----|---------------|-------|
|             | ØT                         | D  | A  | H  | L  |               |       |
| 16          | 16                         | 20 | 17 | 10 | 11 | 200           | 50916 |
| 20          | 20                         | 25 | 21 | 10 | 11 | 200           | 50920 |
| 25          | 25                         | 30 | 26 | 10 | 11 | 200           | 50925 |
| 32          | 32                         | 38 | 33 | 10 | 11 | 100           | 50932 |
| 40          | 40                         | 45 | 41 | 10 | 11 | 50            | 50940 |
| 50          | 50                         | 55 | 51 | 10 | 11 | 50            | 50950 |

### Коробка ответвительная прямоугольная для твердых стен, IP 40



**Назначение:**

- декоративное оформление и защита мест соединения силовых и информационных кабелей; предназначена для скрытой установки в негорючих основаниях.

**Характеристики:**

- материал – полистирол;
- цвет крышки: белый RAL 9010;
- температура монтажа – от -5 до +60 °С;
- температура эксплуатации – от -25 до +60 °С;
- степень защиты – IP 40.

| Размер (АxВxН), мм | Упаковка, шт. | Код   |
|--------------------|---------------|-------|
| 92x92x45           | 1             | 59361 |
| 118x96x50          | 1             | 59362 |
| 118x96x70          | 1             | 59363 |
| 154x98x70          | 1             | 59364 |
| 160x130x70         | 1             | 59365 |
| 196x152x70         | 1             | 59366 |
| 297x152x70         | 1             | 59367 |
| 392x152x70         | 1             | 59368 |
| 480x160x70         | 1             | 59369 |