

лем правил использования, хранения и эксплуатации;

- Не подлежат замене товары, вышедшие из строя в результате попадания внутрь корпуса посторонних предметов, жидкостей, других материалов и веществ, не предназначенных для контакта с электротехнической продукцией;
- Не подлежат замене товары, получившие повреждения и/или вышедшие из строя из-за неправильной установки

и подключения;

- Не подлежат замене товары, вышедшие из строя в результате действия обстоятельств непреодолимой силы: пожар, затопление и т.п.;
- Все вышеизложенные условия гарантии действуют в рамках законодательства РФ, регулирующего защиту прав потребителя, и не распространяются на случаи использования товара в целях предпринимательской деятельности.

Произведено в КНР

Производитель: FOSHAN NATIONSTAR OPTOELECTRONICS CO. LTD; No. 18 South of Huabao Road, Chan Cheng District, Foshan, Guangdong, P.R. China / ФОШАНЬ НЭЙШНСТАР ОПТОЭЛЕКТРОНИКС КОМПАНИ ЛТД; 18 САУС ОФ ХУАБАО РОУД, РАЙОН ЧАН ЧЕНГ, ФОШАНЬ, ПРОВИНЦИЯ ГУАНДУН, КНР

Импортер: ООО ТПК «ВАРТОН», РФ, 121354, город Москва, улица Дорогобужская, дом 14, строение 6  
Телефон: +74956498133  
www.gauss.ru

Для отзывов и предложений:  
comment@gauss.ru

Дата изготовления: 03/2020  
Номер партии: 1/2020N

Модель	Артикул
Место и дата продажи	

Тауардын аты: Жарык диоды бар Gauss шымсы ультратонку

ynlrci (артикул): 145024236, 145024336

Тауар колдануундн максаты мен талабы: Офистик, сарда және өндiрiстiк үй-жайларды жарыкты, кезiшiк және авариялык жарыктандыруу үшiн

Шыгарылган күнi: 03/2020

Кепилдiк: 2 жыл

Кызмет өтү мерамы: 35 000 сагат

Өндүрүш / Мекенжай: FOSHAN NATIONSTAR OPTOELECTRONICS CO. LTD; No. 18 South of Huabao Road, Chan Cheng District, Foshan, Guangdong, P.R. China / ФОШАНЬ НЭЙШНСТАР ОПТОЭЛЕКТРОНИКС КОМПАНИ ЛТД; 18 САУС ОФ ХУАБАО РОУД, РАЙОН ЧАН ЧЕНГ, ФОШАНЬ, ПРОВИНЦИЯ ГУАНДУН, КНР

Жеткiлүш / Мекенжай: ООО ТПК «ВАРТОН», РФ, 121354, город Москва, улица Дорогобужская, дом 14, строение 6. Телефон: +74956498133, www.gauss.ru / ТПК Varton LLC, 121354, Мескееу каласы, Дорогобужская кешеси, 14 үй, 6 имарат, www.gauss.ru, Тел.: + 8 495 649 81 33

Казакстан Республикасына Тауардын сапасы бойынша наразылыктарды кабылдауу өкiлеттi күрөк Мекенжай: Түпкөнчүндө тапталарды кабылдауу үшiн Жеткiлүш (Өндүрүш) уюмдукт берген заңды түргөнчү атауу және мекен-жайы: «Apple City Distributors» ЖШС, 050062, Алматы к., Ул. Зейнолла Кабдолов, 117. +7 727 2550650

Тауар белгиси: GAUSS / GAUSS

Ерекеге коюлатын тапталар: ТР ТС 004/2011 «О безопасности низковольтного оборудования», ТР ТС 020/2011 «Электромеханическая совместимость технических средств», ТР ЕАЭС 031/2016 «Об ограничении применения опасных веществ в изделиях электротехники и радиоэлектроники»



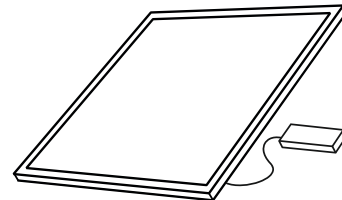
Штамм магазина и подпись продавца

## Руководство по эксплуатации (Паспорт) Светильник светодиодный ультратонкий с матовым рассеивателем

gauss

### Общее описание

Встраиваемый светодиодный светильник Gauss® предназначен для общего, дежурного, аварийного освещения офисных, торговых, а также производственных помещений. Светодиодные светильники Gauss® незаметны, если необходимы комфортное освещение, стабильность светового потока и бесшумная работа. Светодиодные светильники Gauss® — это длительный срок службы и значительная экономия электроэнергии.



### Спецификация продукта

- Материалы изготовления: корпус - алюминий; рассеиватель - полипропилен;
- Низкое энергопотребление;
- Стабильность светового потока, отсутствие УФ-излучения;
- Простота установки, идеальная замена для традиционных люминесцентных светильников ЛПО 4x18;

### Комплектация

- светильник – 1 шт.;
- ЭПРА – 1 шт. (внешний);
- паспорт – 1 шт.

### Технические характеристики

- Мощность: 36 Вт;
- Входное напряжение / частота тока: 180-260 В / 50-60 Гц;
- Выходной ток ЭПРА: 450 мА;

- Номинальный ток: 174 мА;
- Индекс цветопередачи: Ra > 80;
- Коэффициент пульсации: IRF < 5 %;
- Срок службы: 35 000 часов;
- Класс защиты от поражения электрическим током: II;
- Температура эксплуатации: от –20 °С до +40 °С;
- Степень защиты от пыли и влаги: IP40;
- Климатическое исполнение: УХЛ4;
- Угол светового потока: 110°;
- Производитель оставляет за собой право вносить в конструкцию и комплектацию изделия технические изменения и усовершенствования, не ухудшающие технические характеристики изделия, в любое время и без предварительного уведомления.

### Внешний вид светильника

- Корпус из алюминия с полимерным покрытием белого цвета;
- Рассеиватель из полипропилена.

Артикул	Цветовая температура, К	Световой поток, лм	Коэффициент мощности	Размер светильника, мм
145024236	4000	2850	PF > 0,9	595x595x7,2
145024336	6500	2880	PF > 0,9	595x595x7,2

## Установка светильника



**ВНИМАНИЕ! Перед установкой или заменой отключите электропитание!**

- Монтаж светодиодного светильника Gauss® производится в навесные потолки типа «Армстронг»;
- Монтаж светодиодного светильника должен быть произведен так, чтобы обеспечить надежную фиксацию и удобную схему расположения светиль-

Рис. 1. Схема подключения светодиодной панели к сети 220 В

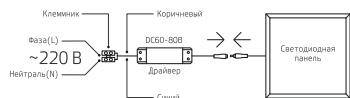


Рис. 2. Схема альтернативного подключения источника питания светодиодной панели к сети 220 В

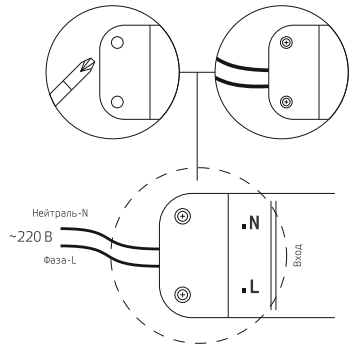
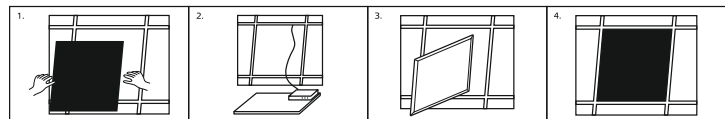


Рис. 3. Порядок монтажа



ников (рис. 3). Подключение светодиодных светильников к сети электропитания производится через внешний драйвер с использованием клеммной колодки (рис. 1). Для подключения светильника необходимо подвести к месту его монтажа 2-х жильный провод;

- Для соединения без клеммной колодки следует подключить 2-х жильный провод к драйверу в соответствии с полярностью (рис. 2);
- Закрепить светильник в монтажном отверстии.

## Эксплуатация и техника безопасности

- Качество электросети должно соответствовать ГОСТ 32144-2013;
- Эксплуатация светильника производится в соответствии с «Правилами технической эксплуатации электроустановок потребителей»;
- Эксплуатация допускается только в условиях конвекции воздуха для отвода тепла;
- Монтаж, демонтаж и обслуживание электротехнической продукции Gauss® должны производиться при выключенном электропитании;
- Во избежание несчастных случаев категорически запрещается производить монтаж и демонтаж электротехнической продукции при включенном электропитании;
- Светодиодные светильники Gauss® и комплектующие при подключении не должны иметь механических повреждений;
- При монтаже необходимо соблюдать инструкции по подключению. Неверное соединение может повредить изделие;
- Светодиодные светильники Gauss® могут использоваться только с источниками питания Gauss®;
- Проводить монтаж электротехни-

ской продукции Gauss® рекомендуется в соответствии с приложенными инструкциями лицом, имеющим специальный допуск для проведения соответствующих работ. Для повышения надежности и увеличения срока службы, рекомендуется периодически осматривать находящуюся в эксплуатации электротехническую продукцию с целью обнаружения возможного загрязнения, механических повреждений и оценки работоспособности;- К сокращению срока службы и преждевременному выходу из строя могут привести:
- перегрузка при подаче повышенного напряжения выше 260 В;
- отклонения от температурных пределов надежной работы от -20 °С до +40 °С;
- Не допускаются физические воздействия, приводящие к механическим повреждениям (сколы, трещины, вмятины и пр.).

## Сертификация и утилизация

- Вся продукция Gauss® сертифицирована. Светодиодные светильники соответствуют требованиям ТР ТС 004/2011 «О безопасности низковольтного оборудования», ТР ТС 020/2011 «Электромагнитная совместимость технических средств», ТР ЕАЭС 037/2016 «Об ограничении применения опасных веществ в изделиях электротехники и радиоэлектроники»;
- Информация о сертификате: ДС ТР ЕАЭС N RU Д-СН.НА34.В.10343 от 10.08.2018 по 09.08.2021; Выдан: ООО «Bera», 107076, РОССИЯ, город Москва, пер. Колодезный, д. 14, пом. XIII, комн. 22;
- ДС ЕАЭС N RU Д-СН.НВ35.В.00253/19 от 23.12.2019 до 22.12.2024; Выдан: ОС ООО «Трастерт», 117418, РОССИЯ, город Москва, ул. Эюзинская, д. 6, корп. 2, эт. 3, пом. XVI, комн. 5;
- Светодиодные светильники Gauss® экологически безопасны, не требуют специальных условий и разрешений для утилизации, не относятся к опасным отходам.

## Условия транспортирования и хранения светильников

- Условия транспортирования светильников в зависимости от воздействия механических факторов должны соответствовать группе С ГОСТ 23216, в том числе в части воздействия климатических факторов – группе условий хранения 2 по ГОСТ 15150;
- Условия хранения светильников должны соответствовать группе условий хранения 2 ГОСТ 15150.

## Возможные неисправности и способы их устранения



**ВНИМАНИЕ! Все работы, связанные с устранением возможных неисправностей изделия, должны осуществляться при отключенном электропитании.**

- Если светильник не работает:
  - проверьте наличие сетевого напряжения питания 220 В;
  - убедитесь в целостности всех проводов и изоляции;
  - убедитесь в целостности всех соединений;
- Если вышеперечисленные способы Вам не помогли, для устранения неисправности обратитесь за помощью к квалифицированным специалистам.

## Гарантийные обязательства

- Гарантийный срок 24 месяца от даты покупки при условии соблюдения условий эксплуатации, но не более 36 месяцев от даты производства.

## Необходимые условия для предоставления гарантии на электротехническую продукцию Gauss®

- Замена подлежат не работающие / не исправно работающие светильники при условии соблюдения потребите-