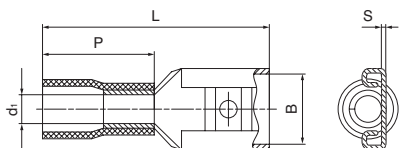


Разъемы плоские изолированные «мама» с ПВХ манжетой

Тип: РПИ-М

ТУ 3424-001-59861269-2004



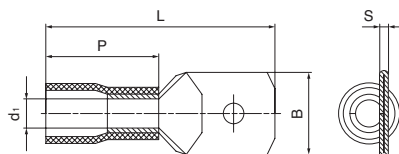
- Предназначены для монтажа быстроразъемных соединений многопроводных гибких медных проводов методом опрессовки
- Материал изоляции: самозатухающий ПВХ. Класс V-O по UL94
- Термостойкость изоляции: 75 °С
- Материал разъема: латунь марки Л63
- Покрытие разъема: электролитическое лужение
- Максимальное напряжение: 400 В
- Особенности конструкции:
 - поперечные засечки на внутренней поверхности трубной части разъемов увеличивают механическую прочность соединения с жилой
 - каждая клемма имеет конструктивный фиксатор замкового типа для прочного механического соединения с разъемом «папа»
- Размер контакта определяется шириной «В» клеммы РПИ-П
- Комплементарны разъемам РПИ-П и выходам типа «папа» на клеммах электрических устройств
- Опрессовка проводника поверх изолирующей манжеты

Типоразмер	Цвет манжеты	Сечение (мм ²)	Ток (А)	Размер контакта	Размеры (мм)					Упаковка (шт.)	Инструмент для монтажа
					B	L	P	d ₁	S		
РПИ-М 1.5-(2.8)	●	0.5-1.5	10	2.8x0.8 мм	3.1	19.0	10	1.7	0.4	100/500	СТА-01
РПИ-М 1.5-(4.8)	●	0.5-1.5	10	4.8x0.8 мм	5.1	19.0	10	1.7	0.4	100/500	СТВ-01
РПИ-М 1.5-(6.3)	●	0.5-1.5	10	6.3x0.8 мм	6.6	21.0	10	1.7	0.4	100/500	СТК-01
РПИ-М 2.5-(4.8)	●	1.5-2.5	15	4.8x0.8 мм	5.1	19.0	10	2.3	0.4	100/500	наборы: СТФ, СТВ ЕС-65 ПКЭ-5, ПКП-5
РПИ-М 2.5-(6.3)	●	1.5-2.5	15	6.3x0.8 мм	6.6	21.0	10	2.3	0.4	100/500	
РПИ-М 6.0-(6.3)	●	4.0-6.0	24	6.3x0.8 мм	6.6	23.3	13	3.4	0.4	100/500	

Разъемы плоские изолированные «папа» с ПВХ манжетой

Тип: РПИ-П

ТУ 3424-001-59861269-2004



- Предназначены для монтажа быстроразъемных соединений многопроводных гибких медных проводов методом опрессовки
- Материал изоляции: самозатухающий ПВХ. Класс V-O по UL94
- Термостойкость изоляции: 75 °С
- Материал разъема: латунь марки Л63
- Покрытие разъема: электролитическое лужение
- Максимальное напряжение: 400 В
- Особенности конструкции:
 - поперечные засечки на внутренней поверхности трубной части разъемов увеличивают механическую прочность соединения с жилой
 - каждая клемма имеет отверстие для фиксатора замкового типа для прочного механического соединения с разъемом «мама»
- Размер контакта определяется шириной «В» клеммы РПИ-П
- Комплементарны разъемам РПИ-М
- Опрессовка проводника поверх изолирующей манжеты

Типоразмер	Цвет манжеты	Сечение (мм ²)	Ток (А)	Размер контакта	Размеры (мм)					Упаковка (шт.)	Инструмент для монтажа
					B	L	P	d ₁	S		
РПИ-П 1.5-(6.3)	●	0.5-1.5	10	6.3x0.8 мм	6.3	20.2	10	1.7	0.8	100/500	СТА-01, СТВ-01
РПИ-П 2.5-(6.3)	●	1.5-2.5	15	6.3x0.8 мм	6.3	20.4	10	2.3	0.8	100/500	СТК-01
РПИ-П 6.0-(6.3)	●	4.0-6.0	24	6.3x0.8 мм	6.3	24.4	13	3.4	0.8	100/500	наборы: СТФ, СТВ