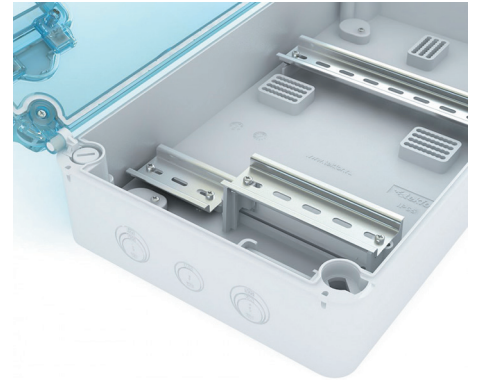
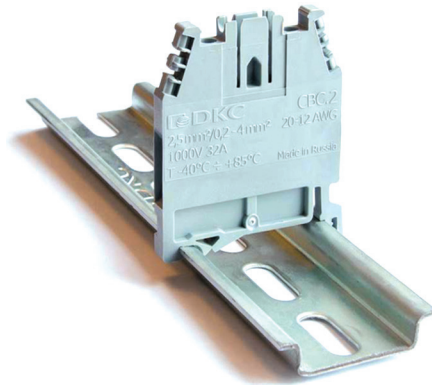


## Металлические профили DIN-рейки

### Описание

DIN-рейки – металлический профиль, важнейший элемент системы, монтируемый в установочных коробках, электрических шкафах или щитах, и используемый не только для надежного крепления различных элементов модульного оборудования, но и для монтажа клемм, реле, электрических счетчиков и электрических розеток. Стандартный электрический щит с установленными DIN-рейками отличается удобством и простотой монтажа модульных унифицированных устройств.



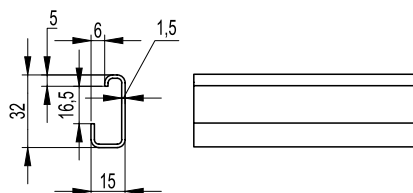
### Ассортимент

- широкий ассортимент профилей: Ω-, G-, C-образный;
- два вида исполнения:
  - исполнение 1 – стандартная серия со сплошным дном;
  - исполнение 2 – серия F с отверстиями для фиксации оборудования;
- аксессуары для DIN-рейки;
- инструмент для нарезки и перфорации DIN-рейки.

### Основные преимущества

- высокая устойчивость к коррозии (72 часа в камере соляного тумана);
- высокие показатели несущей способности (выдерживает max. нагрузки при толщине 1 мм);
- увеличенный срок службы;
- точное соответствие геометрическим размерам;
- высокое качество материала;
- соответствие европейской директиве EN 60715;
- варианты поставки: упаковки от 2 шт., нарезкой по 300, 600 или 1000 мм.

### DIN-рейка G1



#### Материал:

- оцинкованная сталь с пассивацией.

#### Отличительные особенности:

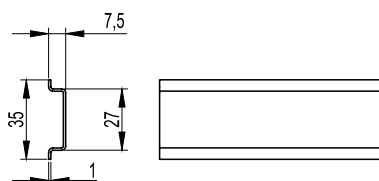
- рейка G-типа с непрерывной линией по центру основания;
- высокая прочность и стойкость к коррозии (72 часа в камере соляного тумана).

#### Технические условия:

- соответствуют DIN 50021SS.

Тип	Наименование	Длина, мм	Упаковка, шт.	Код
G1	DIN-рейка с насечкой 32x15 мм	2000	12	02120

### DIN-рейка OMEGA 3



#### Материал:

- оцинкованная сталь с пассивацией.

#### Отличительные особенности:

- рейка O-типа с непрерывной линией по центру основания;
- высокая прочность и стойкость к коррозии (72 часа в камере соляного тумана).

#### Технические условия:

- соответствуют DIN 50021SS.

Тип	Наименование	Длина, мм	Упаковка, шт.	Код
Omega 3	DIN-рейка с насечкой 35x7,5 мм	2000	20	02135