

Предохранители плавкие ППН EKF PROxima

ОПИСАНИЕ

ППН-Х Х/Х EKF PROxima

- предохранитель плавкий
- номер разработки
- максимальный номинальный ток

ГАРАНТИЯ 5 ЛЕТ EAC

Предохранители плавкие ППН EKF PROxima предназначены для защиты кабельных линий и промышленных электроустановок от токов перегрузки и короткого замыкания. Предохранители применяются в электрических сетях переменного тока частотой 50 Гц с напряжением до 660 В и устанавливаются в низковольтные комплектные устройства, например, в распределительные панели ЩО-70, вводно-распределительные устройства ВРУ1, шкафы распределительные силовые ШРС1 и т. п.








ПРИМЕНЕНИЕ Предохранители плавкие предназначены для защиты кабельных линий и промышленных электроустановок от токов перегрузки и короткого замыкания. Используются:

- в распределительных панелях ЩО-70;
- вводно-распределительных устройствах ВРУ;
- шкафах распределительных силовых ШРС.

ПРЕИМУЩЕСТВА

Корпус предохранителя изготовлен из керамики	Корпус предохранителей засыпан мелкодисперсным кварцевым песком	Габаритные размеры предохранителей на ~15% меньше предохранителей ПН-2	Широкая медная пластина - плавкая вставка EKF соответствует номинальному току	Наличие индикатора срабатывания	Предохранители монтируются и демонтируются с помощью универсального съемника
Повышенный уровень теплорассеивания за счет массивных ножей предохранителя	Широкий нож - большая площадь контакта	Плоская контактная пластина у держателя плавких вставок - большая площадь контакта			

АССОРТИМЕНТ

Изображение	Наименование	Номинальный ток, А	Габарит	Тип	Контактное основание	Масса нетто, кг	Артикул
	Плавкая вставка ППН-33 100/2 А EKF PROxima	2	00С		Основание с держателем к ППН-33 EKF	0,128	fus-33/100/2
	Плавкая вставка ППН-33 100/4 А EKF PROxima	4					fus-33/100/4
	Плавкая вставка ППН-33 100/6 А EKF PROxima	6					fus-33/100/6
	Плавкая вставка ППН-33 100/10 А EKF PROxima	10					fus-33/100/10
	Плавкая вставка ППН-33 100/16 А EKF PROxima	16					fus-33/100/16
	Плавкая вставка ППН-33 100/20 А EKF PROxima	20					fus-33/100/20
	Плавкая вставка ППН-33 100/25 А EKF PROxima	25					fus-33/100/25
	Плавкая вставка ППН-33 100/32 А EKF PROxima	32					fus-33/100/32
	Плавкая вставка ППН-33 100/40 А EKF PROxima	40					fus-33/100/40
	Плавкая вставка ППН-33 100/50 А EKF PROxima	50					fus-33/100/50
	Плавкая вставка ППН-33 100/63 А EKF PROxima	63					fus-33/100/63
	Плавкая вставка ППН-33 100/80 А EKF PROxima	80					fus-33/100/80
Плавкая вставка ППН-33 100 А EKF PROxima	100	fus-33/100					
	Плавкая вставка ППН-33 160/4 А EKF PROxima	4	00		Основание с держателем к ППН-33 EKF	0,192	fus-33/160/4
	Плавкая вставка ППН-33 160/6 А EKF PROxima	6					fus-33/160/6
	Плавкая вставка ППН-33 160/10 А EKF PROxima	10					fus-33/160/10
	Плавкая вставка ППН-33 160/16 А EKF PROxima	16					fus-33/160/16
	Плавкая вставка ППН-33 160/20 А EKF PROxima	20					fus-33/160/20
	Плавкая вставка ППН-33 160/25 А EKF PROxima	25					fus-33/160/25
	Плавкая вставка ППН-33 160/32 А EKF PROxima	32					fus-33/160/32
	Плавкая вставка ППН-33 160/40 А EKF PROxima	40					fus-33/160/40
	Плавкая вставка ППН-33 160/50 А EKF PROxima	50					fus-33/160/50
	Плавкая вставка ППН-33 160/63 А EKF PROxima	63					fus-33/160/63
	Плавкая вставка ППН-33 160/80 А EKF PROxima	80					fus-33/160/80
	Плавкая вставка ППН-33 160/100 А EKF PROxima	100					fus-33/160/100
Плавкая вставка ППН-33 160/125 А EKF PROxima	125	fus-33/160/125					
Плавкая вставка ППН-33 160 А EKF PROxima	160	fus-33/160					
	Плавкая вставка ППН-33 160/16 А EKF PROxima	16	0	ППН-33	Основание с держателем к ППН-33 EKF	0,315	fus-33-0/160/16
	Плавкая вставка ППН-33 160/20 А EKF PROxima	20					fus-33-0/160/20
	Плавкая вставка ППН-33 160/25 А EKF PROxima	25					fus-33-0/160/25
	Плавкая вставка ППН-33 160/32 А EKF PROxima	32					fus-33-0/160/32
	Плавкая вставка ППН-33 160/40 А EKF PROxima	40					fus-33-0/160/40
	Плавкая вставка ППН-33 160/50 А EKF PROxima	50					fus-33-0/160/50
	Плавкая вставка ППН-33 160/63 А EKF PROxima	63					fus-33-0/160/63
	Плавкая вставка ППН-33 160/80 А EKF PROxima	80					fus-33-0/160/80
	Плавкая вставка ППН-33 160/100 А EKF PROxima	100					fus-33-0/160/100
	Плавкая вставка ППН-33 160/125 А EKF PROxima	125					fus-33-0/160/125
	Плавкая вставка ППН-33 160/160 А EKF PROxima	160					fus-33-0/160
		Плавкая вставка ППН-35 250/25 А EKF PROxima					25
Плавкая вставка ППН-35 250/32 А EKF PROxima		32	fus-35/250/32				
Плавкая вставка ППН-35 250/40 А EKF PROxima		40	fus-35/250/40				
Плавкая вставка ППН-35 250/50 А EKF PROxima		50	fus-35/250/50				
Плавкая вставка ППН-35 250/63 А EKF PROxima		63	fus-35/250/63				
Плавкая вставка ППН-35 250/80 А EKF PROxima		80	fus-35/250/80				
Плавкая вставка ППН-35 250/100 А EKF PROxima		100	fus-35/250/100				
Плавкая вставка ППН-35 250/125 А EKF PROxima		125	fus-35/250/125				
Плавкая вставка ППН-35 250/160 А EKF PROxima		160	fus-35/250/160				
Плавкая вставка ППН-35 250/200 А EKF PROxima		200	fus-35/250/200				
Плавкая вставка ППН-35/250 А EKF PROxima		250	fus-35/250				
		Плавкая вставка ППН-37 400/125 А EKF PROxima	125	2	ППН-37	Основание с держателем к ППН-37 EKF	0,694
	Плавкая вставка ППН-37 400/200 А EKF PROxima	200	fus-37/400/200				
	Плавкая вставка ППН-37 400/250 А EKF PROxima	250	fus-37/400/250				
	Плавкая вставка ППН-37 400/315 А EKF PROxima	315	fus-37/400/315				
	Плавкая вставка ППН-37 400/350 А EKF PROxima	350	fus-37/400/350				
	Плавкая вставка ППН-37/400 А EKF PROxima	400	fus-37/400				
	Плавкая вставка ППН-39 630/315 А EKF PROxima	315	3	ППН-39	Основание с держателем к ППН-39 EKF	0,97	fus-39/630/315
	Плавкая вставка ППН-39 630/355 А EKF PROxima	355					fus-39/630/355
	Плавкая вставка ППН-39 630/400 А EKF PROxima	400					fus-39/630/400
	Плавкая вставка ППН-39 630/425 А EKF PROxima	425					fus-39/630/425
	Плавкая вставка ППН-39 630/500 А EKF PROxima	500					fus-39/630/500
	Плавкая вставка ППН-39/630 А EKF PROxima	630					fus-39/630
	Плавкая вставка ППН-41 1250/630 А EKF PROxima	630	4	ППН-41	Основание с держателем к ППН-41 EKF	2,2	fus-41/1250/630
	Плавкая вставка ППН-41 1250/800 А EKF PROxima	800					fus-41/1250/800
	Плавкая вставка ППН-41 1250/1000 А EKF PROxima	1000					fus-41/1250/1000
	Плавкая вставка ППН-41 1250 А EKF PROxima	1250					fus-41/1250

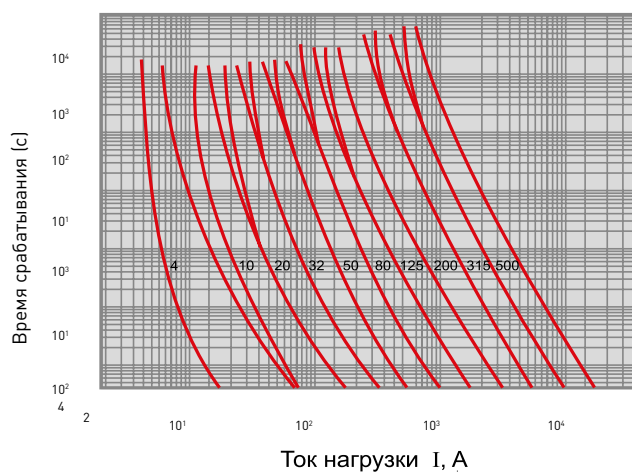
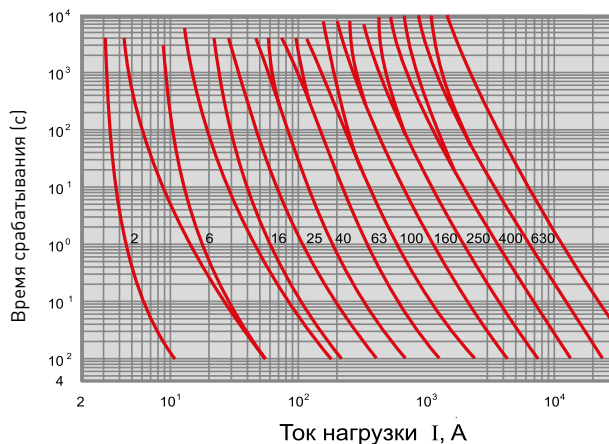
Основание с держателем к ППН EKF PROxima

Изображение	Наименование	Тип	Масса нетто, кг	Артикул
	Основание с держателем к ППН-33 EKF PROxima	ОСН 33	0,230	fusb-33
	Основание с держателем к ППН-33 EKF PROxima	ОСН 33	0,460	fusb-33-0
	Основание с держателем к ППН-35 EKF PROxima	ОСН 35	0,840	fusb-35
	Основание с держателем к ППН-37 EKF PROxima	ОСН 37	1,050	fusb-37
	Основание с держателем к ППН-39 EKF PROxima	ОСН 39	1,222	fusb-39
	Основание с держателем к ППН-41 EKF PROxima	ОСН 41	3,267	fusb-41

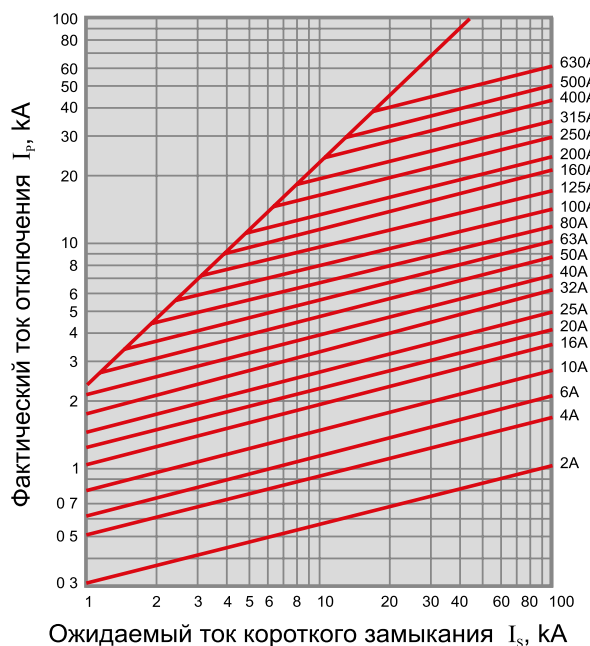
Съемник универсальный для ПН, ППН EKF PROxima

Изображение	Наименование	Масса нетто, кг	Артикул
	Съемник универсальный EKF PROxima для ПН, ППН (всех типов)	0,320	fus-handle

Токовременные характеристики отключения



Характеристики токоограничения предохранителей ППН



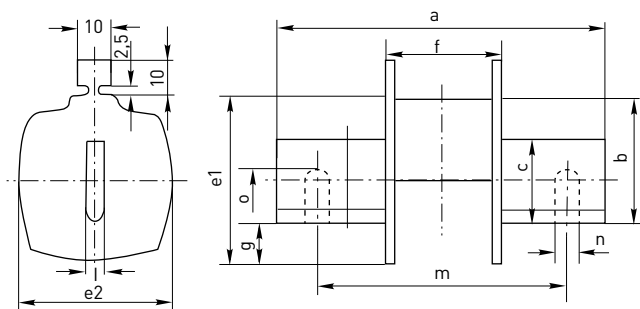
Контроль селективности плавких вставок

In вышестоящей плавкой вставки ППН (ЕКФ) (А)	In (А) для нижестоящей плавкой вставки	
	ППН (ЕКФ)	ПН
25	12	25
32	20	32
35	20	32
40	25	32
50	25	40
63	40	50
80	50	63
100	63	80
125	80	100
160	100	125
200	125	160
250	160	160
315	200	200
400	250	250
500	315	315
630	400	400
800	500	500
1000	630	500

In вышестоящей плавкой вставки ППН (А)	In (А) для нижестоящей плавкой вставки	
	ППН (ЕКФ)	ПН
25	8	16
32	10	20
35	12	20
40	12	25
50	16	32
63	20	40
80	25	50
100	36	63
125	40	80
160	63	100
200	80	125
250	125	160
315	125	200
400	160	250
500	200	315
630	250	400
800	315	500
1000	400	630

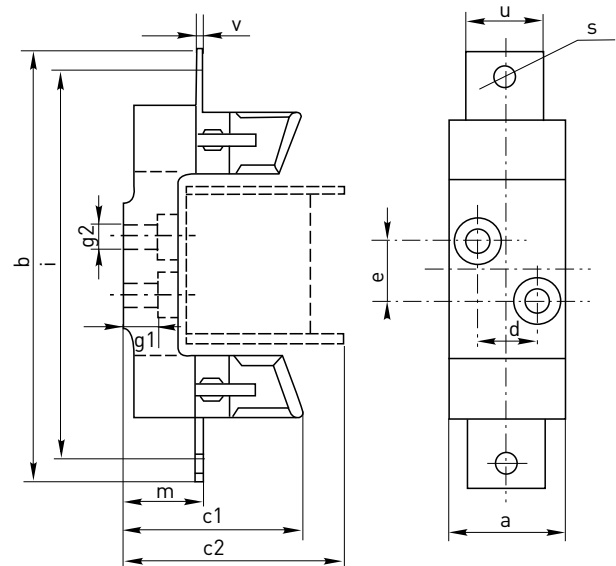
Габаритные и установочные размеры

Плавкие вставки ППН



	ППН-33	ППН-33	ППН-33	ППН-35	ППН-37	ППН-39	ППН-41
	00С	00	0	1	2	3	4
мм							
a	77	77	121	123	136	145	200
b	35	35	35	40	48	60	83
c	15	15	15	19	25	31	50
e1	37	45	46	48	58	67	96
e2	20	29	29	48	58	67	88
l	6	6	6	6	6	6	8
f	49	48	63	67	66.5	68	80
g	4.5	11.5	12	12.5	14.5	14.5	20
m	-	-	-	-	-	-	150
n	-	-	-	-	-	-	16
o	-	-	-	-	-	-	32

Основание с держателем к ППН



	ОСН 33	ОСН 33	ОСН 35	ОСН 37	ОСН 39	ОСН 41
	00С, 00	0	1	2	3	4
мм						
a	30	30	58	64	64	96
b	120	170	200	225	250	304
c1	60	72	82	98	105	145
c2	85	91	96	112	120	165
d	0	0	30	30	30	45
e	25	25	25	25	25	30
g1	8	8	15	17	17	4
g2	7,5	7,5	10,5	10,5	10,5	13
l	100	150	175	200	210	260
m	25	37	38	40	40,5	47,5
s	M8	M8	M10	M10	M12	M16
u	25	25	25	30	40	45
v	2	2	3	5	5,5	8,5

Плавкие вставки цилиндрические ПВЦ EKF PROxima Предохранители-разъединители для ПВЦ EKF PROxima

ОПИСАНИЕ


 ГАРАНТИЯ
7
 ЛЕТ

EAC

Предохранитель-разъединитель предназначен для установки плавких вставок типа ПВЦ (или аналогичных по конструкции) и защиты электрических цепей от коротких замыканий и перегрузок. Плавкая вставка: часть плавкого предохранителя, содержащая плавкий элемент (элементы), предназначенная для замены после срабатывания плавкого предохранителя. Если перегрузочные токи или токи короткого замыкания превысят допустимые показатели, плавкая вставка перегорает и загорается индикаторная лампочка. Предохранители-разъединители применяются для защиты кабельных линий, бытового и промышленного оборудования.

ГОСТ Р МЭК 60269-1-2010

ПРИМЕНЕНИЕ Предохранители плавкие предназначены для защиты кабельных линий и промышленных электроустановок от токов перегрузки и короткого замыкания. Используются:

- в распределительных панелях ЩО-70;
- вводно-распределительных устройствах ВРУ;
- шкафах распределительных силовых ШРС.

ПРЕИМУЩЕСТВА



Видимый разрыв цепи



Широкий ассортимент по номинальному току



Индикация при превышении допустимых показателей по перегрузочному току или короткому замыканию (см. особенности эксплуатации)



Возможность опломбировки



Монтаж на DIN-рейку предохранителя-разъединителя



Простейшая замена плавких вставок в случае необходимости

АССОРТИМЕНТ

Наименование	Номинальное напряжение, В	Номинальная частота, Гц	Максимальный ток, А	Максимальная рассеиваемая мощность, Вт	Артикул		
					Количество полюсов		
					1P	2P	3P
Предохранитель-разъединитель для ПВЦ 10x38 EKF PROxima	500	50	32	3	pr-10-38-1	pr-10-38-2	pr-10-38-3
Предохранитель-разъединитель для ПВЦ 14x51 EKF PROxima			63	5	pr-14-51-1	pr-14-51-2	pr-14-51-3
Предохранитель-разъединитель для ПВЦ 22x58 EKF PROxima			125	9,5	pr-22-58-1	pr-22-58-2	pr-22-58-3

Наименование	Номинальный рабочий ток In, В	Номинальное напряжение, В	Номинальная частота, Гц	Артикул		
				Габарит плавкой вставки		
				10x38	14x51	22x58
Плавкая вставка цилиндрическая ПВЦ 0,5 А EKF PROxima	0,5	500	50	pvc-10x38-0,5	-	-
Плавкая вставка цилиндрическая ПВЦ 1 А EKF PROxima	1			pvc-10x38-1	-	-
Плавкая вставка цилиндрическая ПВЦ 2 А EKF PROxima	2			pvc-10x38-2	pvc-14x51-2	pvc-22x58-2
Плавкая вставка цилиндрическая ПВЦ 4 А EKF PROxima	4			pvc-10x38-4	pvc-14x51-4	pvc-22x58-4
Плавкая вставка цилиндрическая ПВЦ 6А EKF PROxima	6			pvc-10x38-6	pvc-14x51-6	pvc-22x58-6
Плавкая вставка цилиндрическая ПВЦ 8 А EKF PROxima	8			pvc-10x38-8	-	pvc-22x58-8
Плавкая вставка цилиндрическая ПВЦ 10 А EKF PROxima	10			pvc-10x38-10	pvc-14x51-10	pvc-22x58-10
Плавкая вставка цилиндрическая ПВЦ 16 А EKF PROxima	16			pvc-10x38-16	pvc-14x51-16	pvc-22x58-16
Плавкая вставка цилиндрическая ПВЦ 20 А EKF PROxima	20			pvc-10x38-20	pvc-14x51-20	pvc-22x58-20
Плавкая вставка цилиндрическая ПВЦ 25 А EKF PROxima	25			pvc-10x38-25	pvc-14x51-25	pvc-22x58-25
Плавкая вставка цилиндрическая ПВЦ 32 А EKF PROxima	32			pvc-10x38-32	pvc-14x51-32	pvc-22x58-32
Плавкая вставка цилиндрическая ПВЦ 40 А EKF PROxima	40			-	pvc-14x51-40	pvc-22x58-40
Плавкая вставка цилиндрическая ПВЦ 50 А EKF PROxima	50			-	pvc-14x51-50	pvc-22x58-50
Плавкая вставка цилиндрическая ПВЦ 63 А EKF PROxima	63			-	pvc-14x51-63	pvc-22x58-63
Плавкая вставка цилиндрическая ПВЦ 80 А EKF PROxima	80			-	-	pvc-22x58-80
Плавкая вставка цилиндрическая ПВЦ 100 А EKF PROxima	100			-	-	pvc-22x58-100
Плавкая вставка цилиндрическая ПВЦ 125 А EKF PROxima	125			-	-	pvc-22x58-125

ТЕХНИЧЕСКИЕ ХАРАКТЕРИСТИКИ

Наименование параметра	Значение		
	10x38	14x51	22x58

Предохранители-разъединители

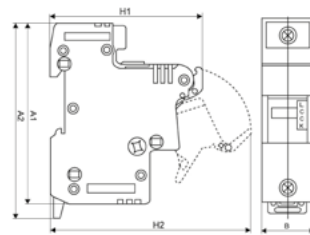
Номинальный ток In, В	0,5, 1, 2, 4, 6, 8, 10, 16, 20, 25, 32	2, 4, 6, 10, 16, 20, 25, 32, 40, 50, 63	2, 4, 6, 8, 10, 16, 20, 25, 32, 40, 50, 63, 80, 100, 125
Масса, г	57	114	182
Механическая износостойкость циклов	2000		
Степень защиты по ГОСТ 14254-96	IP 20		
Климатическое исполнение	УХЛ 3		
Сечение подключаемого провода, мм ²	от 1 до 25		до 50
Момент затяжки, Н-м	2,5		

Плавкие вставки цилиндрические ПВЦ

Тип ПВЦ	gG		
Масса, г	7,7	20,5	58
Номинальная отключающая способность, кА	50		
Степень защиты по ГОСТ 14254-96	IP 20		
Климатическое исполнение	УХЛ 3		

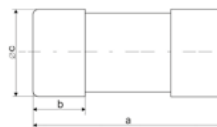
Габаритные и установочные размеры

Предохранители-разъединители



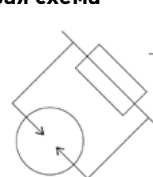
Типоразмер	A1	A2	B	H1	H2
10x38	80	82	18	62	80
14x51	108	115	27	78	100
22x58	126	134	36	78	104

Плавкие вставки цилиндрические ПВЦ



Типоразмер	a	b	c
10x38	38	10	10,3
14x51	51	12	14,3
22x58	58	16	22,2

Типовая схема



Особенности эксплуатации

При срабатывании предохранителя загорается индикатор