

ЛПО46 Norma



ПРИМЕНЕНИЕ

Предназначены для общего освещения общественных и иных помещений.

ТУ 16-92 ИДЖЦ.676322.011ТУ



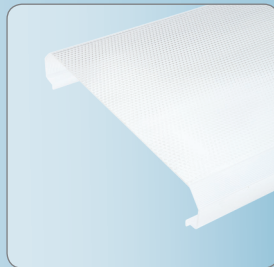
Призматические преломляющие элементы



Крепление торцевой крышки на пружинах



Экструдированный рассеиватель из полистирола



РАСШИФРОВКА МОДИФИКАЦИЙ

Первая цифра:

7 - рассеиватель из светостабилизированного полистирола.

Вторая цифра:

0 - электромагнитный ПРА ($\cos\phi \geq 0,85$);

1 - электронный ПРА ($\cos\phi \geq 0,96$).

Третья цифра:

1 - рассеиватель трапецевидный опаловый;

2 - рассеиватель трапецевидный прозрачный.

ОСНОВАНИЕ из стали, окрашено белой порошковой краской.

РАСSEИВАТЕЛЬ с призматическими преломляющими элементами. Изготовлен методом экструдирования из полистирола.

КРЫШКИ торцевые белого цвета из ударопрочного поликарбоната. крепятся к основанию с помощью пружин.

ПРА

В зависимости от модификации комплектуются:

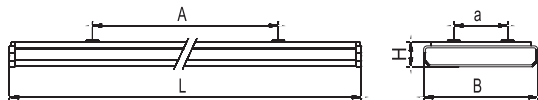
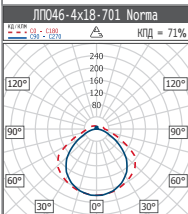
ЭмПРА, 220В, 50 Гц, $\cos\phi$ не менее 0,85;

ЭПРА, $\cos\phi$ не менее 0,96.

УСТАНОВКА

Монтаж индивидуально.

Крепление на несущую поверхность.



Наименование	Код	Мощность, Вт тип лампы	Размеры, мм				Масса, кг
			L	B	H	A	
ОПАЛОВЫЙ РАСSEИВАТЕЛЬ							
ЛПО46-4x18-701 Norma	46418701	4x18 T8 G13	645	329	68	450	2,50
ЛПО46-4x36-701 Norma	46436701	4x36 T8 G13	1255	329	68	600	4,70
ЛПО46-4x18-711 Norma	46418711	4x18 T8 G13	645	329	68	450	2,30
ЛПО46-4x36-711 Norma	46436711	4x36 T8 G13	1255	329	68	600	4,50
ПРОЗРАЧНЫЙ РАСSEИВАТЕЛЬ							
ЛПО46-4x18-702 Norma	46418702	4x18 T8 G13	645	329	68	450	2,50
ЛПО46-4x36-702 Norma	46436702	4x36 T8 G13	1255	329	68	600	4,70
ЛПО46-4x18-712 Norma	46418712	4x18 T8 G13	645	329	68	450	2,30
ЛПО46-4x36-712 Norma	46436712	4x36 T8 G13	1255	329	68	600	4,50