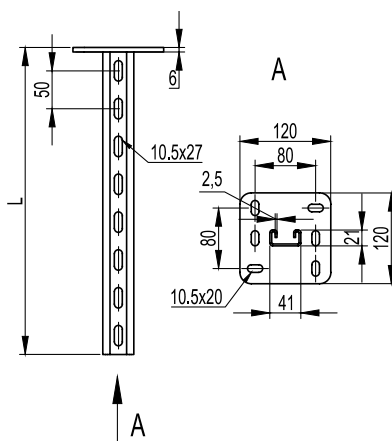


Подвес BSP-21 (одиночный, 41x21)



Применение:

- монтаж консолей: ВВН-60, ВВН-70, ВВД-21, ВВР-21/41;
- односторонний монтаж кабельных трасс;
- потолочное или напольное крепление.

Характеристики:

- С-образный профиль подвеса 41x21;
- толщина профиля подвеса – 2,5 мм;
- толщина пластины – 6 мм.

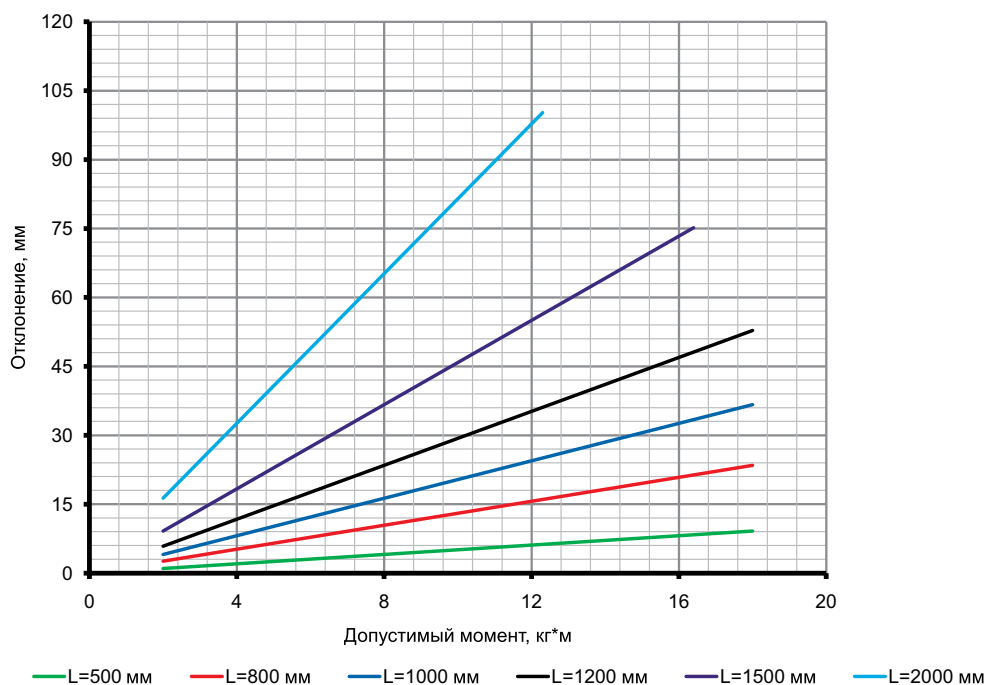
Примечание:

- в основании 6 отверстий под метизы М10.

Длина L, мм	Вес, кг	M макс., кг*м	Старый код	Новый код, исп. 1	Новый код, исп. 2	Новый код, исп. 3*	Новый код, исп. 4
200	0,78	18	LP7002	BSP2102	BSP2102HDZ	-	BSP2102ZL
300	1,17	18	LP7003	BSP2103	BSP2103HDZ	-	BSP2103ZL
400	1,36	18	LP7004	BSP2104	BSP2104HDZ	-	BSP2104ZL
500	1,55	18	LP7005	BSP2105	BSP2105HDZ	-	BSP2105ZL
600	1,74	18	LP7006	BSP2106	BSP2106HDZ	-	BSP2106ZL
800	2,12	18	LP7008	BSP2108	BSP2108HDZ	-	BSP2108ZL
1000	2,50	18	LP7010	BSP2110	BSP2110HDZ	-	BSP2110ZL
1200	2,88	18	LP7012	BSP2112	BSP2112HDZ	-	BSP2112ZL
1500	3,45	16,4	LP7015	BSP2115	BSP2115HDZ	-	BSP2115ZL
2000	4,40	12,3	LP7020	BSP2120	BSP2120HDZ	-	BSP2120ZL

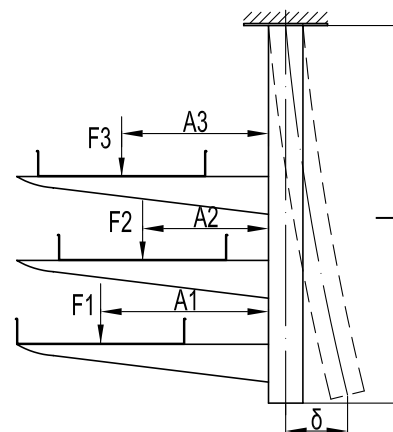
Помимо стандартных длин в исполнениях 2 и 3 возможно изготовление подвесов любой длины в интервале от 200 до 2000 мм с шагом 100 мм.

Графики нагрузки



Определение максимального прогиба:

- для исполнений 1 и 2;
- испытания по ГОСТ Р 52868 п.10.8.2.3;
- вычисляется суммарный момент ΣM : $\Sigma M = F1 \cdot A1 + F2 \cdot A2 + F3 \cdot A3$, где $F1, F2, F3$ – нагрузка к середине консоли, кг; $A1, A2, A3$ – плечо действия нагрузки, м;
- определяется отклонение по графику.



* См. раздел каталога "I5 Combitech"