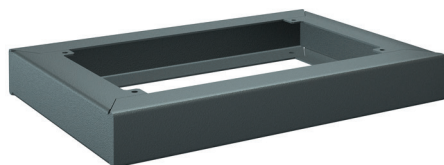


Сейсмоцоколь



Назначение:

- усиление основания шкафа.

Материал:

- сталь 4 мм, порошковое покрытие RAL 7011.

Отличительные особенности:

- высота цоколя – 100 мм;
- цоколь поставляется полностью сварным;
- заказывается одним кодом;
- монтируется на базовой конструкции шкафа CQE без дополнительной перфорации элементов шкафа;
- в комплект включены все необходимые для монтажа аксессуары.

Комплект поставки:

- цоколь, монтажные аксессуары.

Чертежи:

- см. на сайте www.dkc.ru в разделе Поддержка.

Размеры шкафа, мм		Высота цоколя, мм	Код
глубина	ширина		
400	600	100	R5ZE641SY
600		100	R5ZE661SY
800		100	R5ZE681SY
400	800	100	R5ZE841SY
600		100	R5ZE861SY
800		100	R5ZE881SY