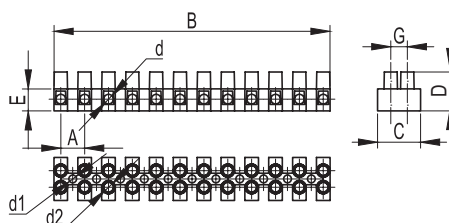


Разъемного типа



Назначение:

- коммутация и быстрое соединение/размыкание электрических цепей.

Отличительные особенности:

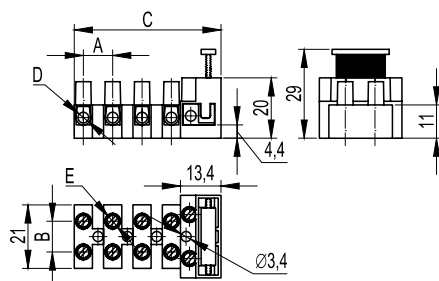
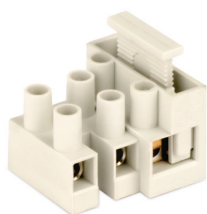
- максимальная рабочая температура – 85 °С;
- номинальное напряжение – 450 В.

Материал:

- полипропилен.

Сечение провода, мм ²	Кол-во секций	Ток, А	Установочные размеры, мм									Код
			A	B	C	D	E	G	d2	d	d1	
2,5	12	24	8	94,9	32,6	15	9,4	6	3	2,9	2,8	43112PLSP
4	12	32	10	117	40,4	16,6	10,2	10	3	3,4	3,4	43312PLSP
10	12	57	12	140,4	46,4	20,3	11	10	3,5	4,3	4,1	43412PLSP

С плавкой вставкой



Назначение:

- обеспечение необходимой развязки и защиты по току в любом устройстве. Незаменимы для использования в цепях питания бытовых устройств.

Отличительные особенности:

- максимальная рабочая температура – 125 °С;
- номинальное напряжение – 450 В;
- без предохранителей.

Материал:

- полиамид 6.8.

Для колодки с плавкой вставкой (U = 250 V)		Для клеммной колодки (U = 450 V)		Кол-во секций	Установочные размеры, мм				Код
сечение, мм ²	ток	сечение, мм ²	ток		A-B	C	D	E	
2,5	6,3	4	32	1	10	16,6	3,4	3	1331LP
				2	10	21	3,4	3	1332
				3	10	31	3,4	3	1333
				4	10	41	3,4	3	1334
				5	10	51	3,4	3	1335