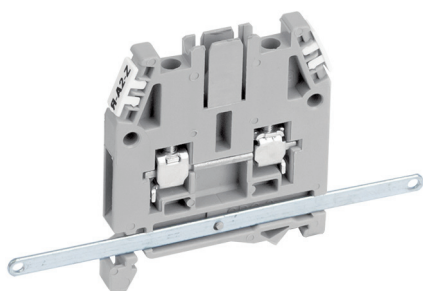


Контакт для подключения экрана



Назначение:

- коммутация экранированной части проводников.

Отличительные особенности:

- устанавливается в нижнюю часть проходных винтовых зажимов на 2,5–10 мм².

Тип зажима	Код экрана
CBC.2, CBC.4, CBC.6, CBC.10 CBD.2, CBD.4, CBD.6, CBD.10	ZCB009