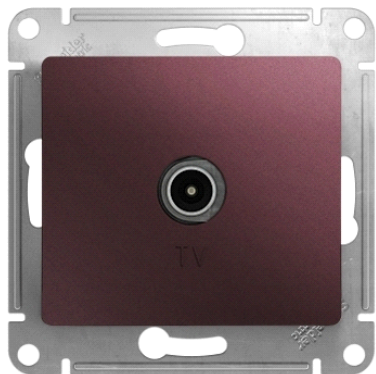


Технические данные продукта **GSL001193**

Характеристики

GLOSSA TV АНТЕННА коннектор, механизм, БАКЛАЖАНОВЫЙ



Описание

Серия продукта	Glossa
Диапазон	Glossa
Тип устройства или его аксессуаров	USB-розетка
Комплектация изделия	Механизм
Оттенок цвета	Violet
Сегмент рынка	Рынок жилья Малые коммерческие предприятия

Дополнительно

Тип монтажа	Скрытый
[In] номинальный ток	2.1 A
Входное напряжение	100...240 V переменный ток
Выходное напряжение	5 V DC 2.1 A port 1 5 V DC 2.1 A port 2
Монтаж	Винтами
Материал	PC + ASA центре пластины Zinc coated steel matt fixing frame
Присоединения	Винтовые зажимы 2,5 мм ² жесткий Винтовые зажимы 2,5 мм ² гибкий
Высота	71 мм
Ширина	71 мм
Глубина	44 мм
Глубина монтажа	32 мм
Масса продукта	0,1 кг

Эксплуатационные характеристики

степень защиты IP	IP20
сертификация продукта	EAC
стандарты	TP TC 004/2011

Экологичность предложения

Соответствие экологическому статусу	Продукт не входит в категорию Green Premium
-------------------------------------	---