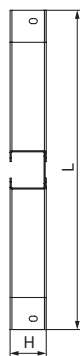
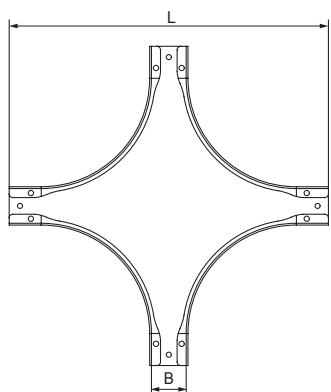
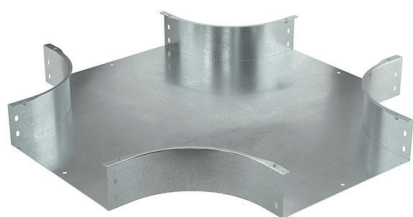


## Ответвитель крестообразный с толщиной стали 2,0 мм



### Назначение

- организация как Т-образного, так и Х-образного отвода трассы в горизонтальной плоскости, либо Т-образного ответвления вниз в вертикальной плоскости при условии монтажа без крышки.

### Характеристики

- толщина стали – 2,0 мм;
- исп. 1 – сталь, оцинкованная по методу Сендзимира;
- исп. 2 – горячее цинкование погружением после изготовления;
- исп. 4 – цинк-ламельное покрытие;
- исп. 7 – алюминиевый сплав 5000 серии.

### Особенности

- поставляется в комплекте с крепежными элементами и соединительными пластинами;
- для монтажа крышек в аксессуарах установлены резьбовые заклепки.

Высота Н, мм	Ширина В, мм	Вес*, кг/уп.	L, мм	Код, исп. 1	Код, исп. 2	Код, исп. 4	Код, исп. 7
50	50	2,33	441,6	SXH505K	SXH505KHDZ	SXH505KZL	ASXH505K
	100	3,08	491,6	SXH510K	SXH510KHDZ	SXH510KZL	ASXH510K
	150	3,91	541,6	SXH515K	SXH515KHDZ	SXH515KZL	ASXH515K
	200	4,81	591,6	SXH520K	SXH520KHDZ	SXH520KZL	ASXH520K
	300	6,87	691,6	SXH530K	SXH530KHDZ	SXH530KZL	ASXH530K
	400	9,24	791,6	SXH540K	SXH540KHDZ	SXH540KZL	ASXH540K
	500	11,93	791,6	SXH550K	SXH550KHDZ	SXH550KZL	ASXH550K
	600	14,95	991,6	SXH560K	SXH560KHDZ	SXH560KZL	ASXH560K
80	80	3,40	461,6	SXH808K	SXH808KHDZ	SXH808KZL	ASXH808K
	100	3,69	491,6	SXH810K	SXH810KHDZ	SXH810KZL	ASXH810K
	150	4,52	541,6	SXH815K	SXH815KHDZ	SXH815KZL	ASXH815K
	200	5,43	591,6	SXH820K	SXH820KHDZ	SXH820KZL	ASXH820K
	300	7,48	691,6	SXH830K	SXH830KHDZ	SXH830KZL	ASXH830K
	400	9,85	791,6	SXH840K	SXH840KHDZ	SXH840KZL	ASXH840K
	500	12,55	791,6	SXH850K	SXH850KHDZ	SXH850KZL	ASXH850K
	600	15,56	991,6	SXH860K	SXH860KHDZ	SXH860KZL	ASXH860K
100	100	4,12	491,6	SXH1010K	SXH1010KHDZ	SXH1010KZL	ASXH1010K
	150	4,95	541,6	SXH1015K	SXH1015KHDZ	SXH1015KZL	ASXH1015K
	200	5,85	591,6	SXH1020K	SXH1020KHDZ	SXH1020KZL	ASXH1020K
	300	7,91	691,6	SXH1030K	SXH1030KHDZ	SXH1030KZL	ASXH1030K
	400	10,28	791,6	SXH1040K	SXH1040KHDZ	SXH1040KZL	ASXH1040K
	500	12,96	791,6	SXH1050K	SXH1050KHDZ	SXH1050KZL	ASXH1050K
	600	15,97	991,6	SXH1060K	SXH1060KHDZ	SXH1060KZL	ASXH1060K

\* Значения в столбце соответствуют Исполнению 1