

Аксессуары для автоматических выключателей серии ВА-103



Сертификат соответствия требованиям технического регламента Таможенного Союза выдан ООО «ЦЕНТР ПО СЕРТИФИКАЦИИ, СТАНДАРТИЗАЦИИ И СИСТЕМАМ КАЧЕСТВА ЭЛЕКТРО-МАШИНОСТРОИТЕЛЬНОЙ ПРОДУКЦИИ» (ООО «Элмаш»), основанным в 1986 г. в качестве государственного центра по испытаниям электрических машин в составе института «ВНИИСМИ». ООО «Элмаш» имеет международное признание в качестве испытательной лаборатории с 1995 г. и является одним из самых авторитетных центров России в области испытаний и сертификации электрооборудования. В этом центре оформляют свои сертификаты также такие компании, как Schneider Electric, ABB и Legrand.

Описание продукта

Расцепитель независимый с дополнительным контактом (МХ+ОФ) серии НД-103 предназначен для дистанционного отключения автоматического выключателя ВА-103, а также индикации положения ВКЛЮЧЕН или ВЫКЛЮЧЕН. Устанавливается с правой стороны автоматического выключателя.

Контакт дополнительный ДК-103 (ОФ) служит для получения информации о состоянии автоматического выключателя ВА-103. Устанавливается с левой части автоматического выключателя.

Контакт сигнальный СК-103 (SD) служит для индикации автоматического выключателя ВА-103 по АВАРИИ. Устанавливается с левой части автоматического выключателя.

Клеммные заглушки КЗ-103 обеспечивают защиту от хищения электроэнергии и от несанкционированного доступа к клеммам автоматического выключателя ВА-103. Устанавливаются на верхние и нижние клеммы автоматического выключателя.

Область применения

Наличие в ассортименте аксессуаров для серии ВА-103 позволяет использовать аппараты в системах автоматизации.

Преимущества

Монтаж

Пломбировка –

клеммные заглушки КЗ-103 обеспечивают защиту от хищения электроэнергии и от несанкционированного доступа к клеммам автоматического выключателя.



Простота монтажа

аксессуаров на автоматические выключатели ВА-103.



Защита

от случайного прикосновения пальцем или ладонью к токоведущим частям аппарата.



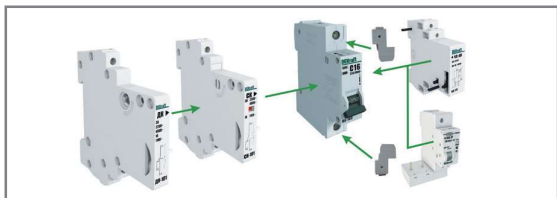
Четкая маркировка с крупными буквами

ускоряет монтаж и упрощает дальнейшее использование аппаратов.



Возможность монтажа

всех аксессуаров (СК-103, ДК-103, НД-103, КЗ-103, ДМ-103) на один автоматический выключатель.



Использование

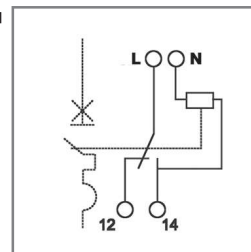
Визуальная индикация состояния сигнального контакта серии СК-103

всегда показывает, когда автоматический выключатель сработал по перегрузке или короткому замыканию.



Встроенный дополнительный контакт в независимом расцепителе серии НД-103

позволяет постоянно подавать напряжение на независимый расцепитель без риска повреждения.



Номинальный ток 6А

дополнительного контакта ДК-103 и сигнального контакта СК-103 выше, чем у аналогов.



Широкий спектр коммутационных напряжений

дополнительного и сигнального контактов значительно расширяет область применения.



Структура наименования

НД103-220В

расцепитель независимый
с дополнительным контактом

номинальное напряжение

ДК103

контакт
дополнительный

СК103

контакт
сигнальный

КЗ103

клеммная
заглушка

Технические характеристики

Серия НД-103






Параметр/Серия	НД-103
Номинальное напряжение, В	220В AC, 24В AC/DC, 12В AC/DC
Напряжение срабатывания, % от номинального	70-110
Механическая износостойкость, циклов	10000
Диапазон сечений присоединяемых проводов, мм ²	2,5
Присоединение к автоматическому выключателю	справа
Ширина модуля, мм	18

Серии ДК-103, СК-103

Параметр/Серия	ДК-103	СК-103
Номинальное напряжение, В	230	230
Номинальный ток, А	6	6
Визуальная индикация срабатывания, вкл./откл.	нет	белый/красный
Механическая износостойкость, циклов В-О	10000	10000
Диапазон сечений присоединяемых проводов, мм ²	2,5	2,5
Присоединение к автоматическому выключателю	слева	слева
Ширина модуля, мм	9	9

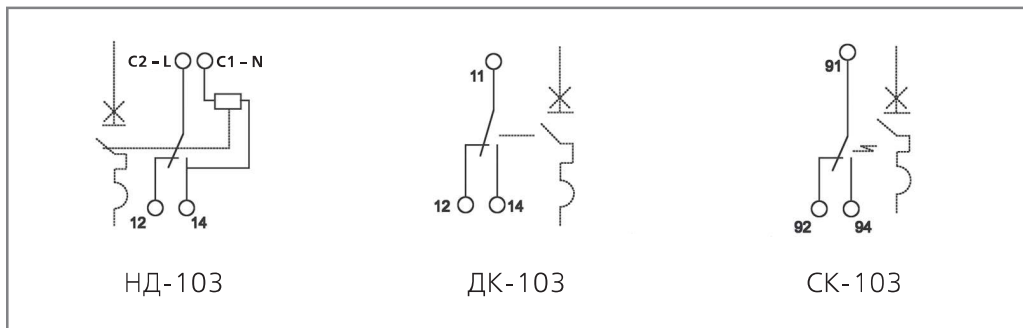
Внимание. При заказе аксессуаров к автоматическим выключателям помните, что для ВА-101 (старого поколения) и ВА-103 идентичны.

Полный ассортимент

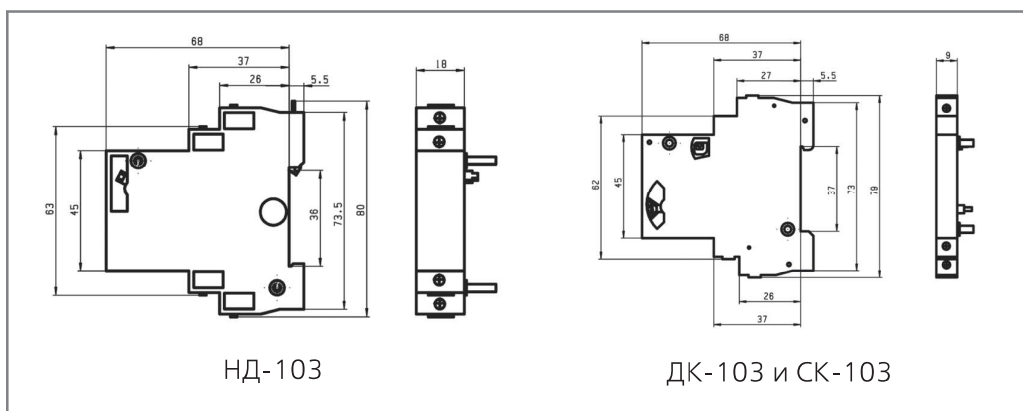
Внешний вид	Серия автоматического выключателя	Модель	Артикул
НД-103 	ВА-101 (старое поколение) ВА-103	НД103-12В	18031DEK
		НД103-24В	18032DEK
		НД103-220В	18025DEK
ДК-103 	ВА-101 (старое поколение) ВА-103	ДК103	18029DEK
СК-103 	ВА-101 (старое поколение) ВА-103	СК103	18030DEK
КЗ-103 (Комплект состоит из двух заглушек) 	ВА-103	КЗ103	18039DEK
ДМ-103 	ВА-103	Более подробную информацию смотрите на странице 34	

Технический раздел

Электрическая схема



Габаритные размеры (мм)



Монтаж клеммных заглушек серии КЗ-103

