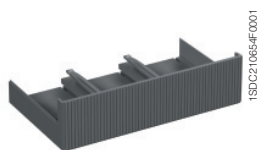


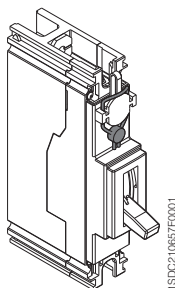
Высокая крышка силовых выводов (HTC)



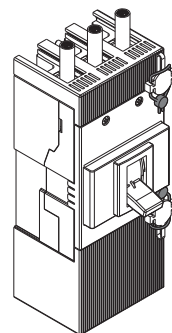
Низкая крышка силовых выводов (LTC)



Пломбируемый винт



Пломбируемый винт на переднюю панель автом. выключателя



Пломбируемый винт на крышки силовых выводов

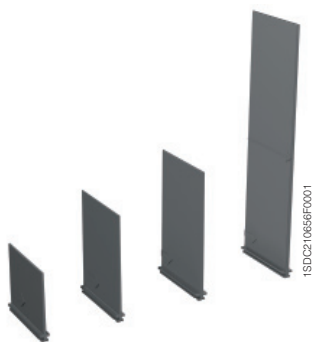
### Изолирующие крышки силовых выводов, межфазные разделительные перегородки и пломбируемые винты для крышек выводов

Как высокие (HTC), так и низкие (LTC) крышки силовых выводов устанавливаются на автоматический выключатель, чтобы предотвратить случайный контакт с токоведущими частями и, таким образом, обеспечить защиту от прямого прикосновения. Эти крышки имеют готовые отверстия для упрощения установки шин и/или кабелей, гарантируя надлежащую изоляцию.

Межфазные разделительные перегородки (PS) позволяют улучшить изоляцию между фазами в местах соединений. Они вставляются в соответствующие пазы на передней панели выключателя, даже если он уже установлен. Межфазные перегородки несовместимы как с высокими, так и с низкими изолирующими крышками выводов.

Комплект пломбирования состоит из винтов, которые при установке в крышки силовых выводов или на переднюю панель автоматического выключателя, предотвращают их снятие, обеспечивая защиту от прямого контакта и внесения изменений. Винты могут блокироваться проволокой или свинцовыми пломбами.

Обязательные и дополнительные межфазные разделительные перегородки и крышки силовых выводов, обеспечивающие нормальную установку автоматического выключателя и надлежащую изоляцию, указаны для каждого типа выводов в разделе "Силовые выводы" в главе "Аксессуары" и в главе "Габаритные размеры".



Межфазные разделительные перегородки (PS)

### Коды для заказа крышек силовых выводов, межфазных разделительных перегородок и пломбируемых винтов

Крышки выводов	1SDA...R1		
	A1	A2	A3
	3 полюса	3 полюса	3 полюса
Высокие крышки выводов 60 мм		066186	054960
Высокие крышки выводов 50 мм	066190		
Низкие крышки выводов 7,5 мм	066181	066183	
Низкие крышки выводов 2 мм			054968
Пломбируемые винты для крышек силовых выводов	066673	066673	051504
Пломбируемые винты для передней панели	068214	068214	

Межфазные разделительные перегородки	1SDA...R1				
	A1		A2		A3
	2 шт.	4 шт.	2 шт.	4 шт.	4 шт.
Межфазные перегородки 50 мм	066191	066194			
Межфазные перегородки 80 мм			066192	066195	
Межфазные перегородки 100 мм	066193	066196	066193	066196	054970
Межфазные перегородки 200 мм					054972