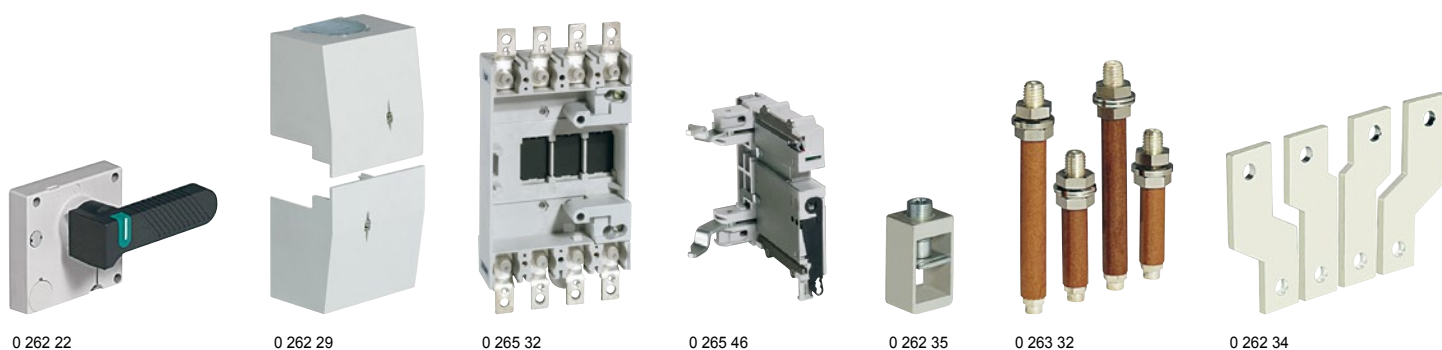
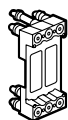


DPX™ 250 аксессуары для подключения

для DPX 250, DPX-H 250, DPX-L 250, DPX-I 250



Упак.	Кат. №	Поворотные рукоятки	Упак.	Кат. №	DPX 250 выкатная версия
1	0 262 22	<p>Доступны в двух исполнениях</p> <ul style="list-style-type: none"> • Устанавливаемые на DPX • Устанавливаемые на дверцу шкафа <p>Данные рукоятки оснащаются осью переменной длины, самоклеющимся шаблоном для отверстий, монтажными аксессуарами и блокиратором двери</p> <p>Монтаж на DPX</p> <p>Рукоятки выносные - IP 55 Комплект: рукоятка, держатель оси, шаблон для сверления, монтажные аксессуары, блокиратор</p> <p>Стандартная (черный) Для аварийного отключения (красно-желтый) устанавливается на стандартную рукоятку Кат. № 0 262 79</p> <p>Блокираторы Eurolocks Profalux Ronis</p> <p>Поворотные рукоятки для экстренного отключения. Цвета красный и желтый. Подходят к обеим рукояткам: Кат. № 0 262 22 и 0 262 23 Комплект для преобразования Блокиратор для поворотных рукояток</p>	1	3П 4П 0 265 45 0 265 46 0 265 47	<p>DPX выкатного типа - это съемный DPX, оборудованный механизмом "Debro-lift", позволяющим выкатывать его (DPX), не снимая с основания</p> <p>Обеспечивает видимый разрыв</p> <p>Механизм "Debro-lift" Для DPX без блока дифференциальной защиты Для DPX с блоком дифференциальной защиты</p> <p>Аксессуары Сигнальный контакт (рабочее положение/положение извлечено) Рукоятка привода Замок Ronis Замок Profalux для аппаратов, оснащенных моторными приводами Замок Ronis для аппаратов, оснащенных моторными приводами</p>
1	0 262 79		1	0 265 74	
1	0 262 80		1	0 265 75	
1	0 262 92		1	0 265 76	
1	0 262 93		1	0 265 77	
1	0 262 94		1	0 265 78	
1	0 262 24		1	0 262 35	
1	0 262 25		1	0 262 31	
1	0 262 30		1	0 262 32	
1	3П 4П 0 262 26 0 262 27 0 262 28 0 262 29		1	3П 4П 0 262 33 0 262 34	
1	0 262 21		1	0 263 31	
1	0 262 21		1	0 265 27 0 265 28	
1	3П 4П 0 265 29 0 265 30		1	0 048 68	
1	0 265 31 0 265 32		1	0 048 67	
1	0 265 33 0 265 34		1	0 264 08	
1	0 265 35 0 265 36		1	0 264 03	
1	0 265 37				
1	0 265 38				
1	0 265 39				
1	0 263 99				
1	0 098 19				
1	0 263 43				



DPX™ 630

автоматические выключатели в литом корпусе
от 250 до 630 А с магнитно-термическими расцепителями



0 255 53

Электрические характеристики стр. 100-105
Размеры стр. 96

Соответствуют IEC 60947-2
Макс. рабочее напряжение 690 В - 50/60 Гц
Регулир. термическая уставка от 0.8 до 1 In
Регулируемая магнитная уставка от 5 до 10 In

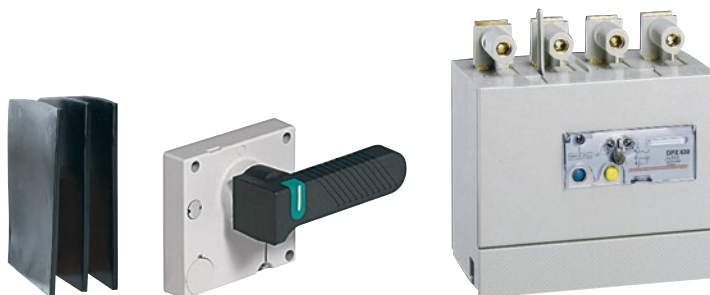
Упак.	Кат. №		DPX 630
			Отключающая способность Icu: 36 кА (400 В~)
			In
1	3П 4П	0 255 21 0 255 36	250 А
1		0 255 22 0 255 37	320 А
1		0 255 23 0 255 38	400 А
1		0 255 25 0 255 39	500 А
1		0 255 24 0 255 40	630 А

Упак.	Кат. №		DPX-H 630
			Отключающая способность Icu: 70 кА (400 В~)
			In
1	3П 4П	0 255 41 0 255 56	250 А
1		0 255 42 0 255 57	320 А
1		0 255 43 0 255 58	400 А
1		0 255 45 0 255 59	500 А
1		0 255 44 0 255 60	630 А

Упак.	Кат. №		DPX-L 630
			Отключающая способность Icu: 100 кА (400 В~)
			In
1	3П 4П	0 255 62 0 255 76	250 А
1		0 255 63 0 255 77	320 А
1		0 255 64 0 255 78	400 А
1		0 255 65 0 255 79	500 А
1		0 255 66 0 255 80	630 А

DPX™ 630 стыкуемые блоки диф. защиты

поворотные рукоятки и монтажные аксессуары
для DPX 630, DPX-H 630, DPX-L 630, DPX-I 630



0 262 30

0 262 41

0 260 63

Стыкуются с DPX 630,
DPX-H 630, DPX-L 630 и DPX-I 630
Рабочее напряжение: от 230 до 500 В~

Упак.	Кат. №		Стыкуемые блоки дифференциальной защиты
			Регулируемая чувствительность: 0.03 - 0.3 - 1 - 3 А Регулируемая выдержка времени: 0 - 0.3 - 1 - 3 Оснащены: • кнопка тест • выключатель (для режима проверки изоляции) автоматически размыкает контакты DPX
			Монтаж снизу DPX
			In
1	3П 4П	0 260 60 0 260 61	400 А
1		0 260 64 0 260 65	630 А
			Версия со светодиодными индикаторами
			Индикация тока утечки в процентах от уставки
			Монтаж снизу DPX
			In
1	4П	0 260 63	400 А
1		0 260 67	630 А
			Поворотные рукоятки
			Доступны в двух исполнениях • устанавливаемые на DPX • устанавливаемые на дверцу шкафа Данные рукоятки оснащаются осью переменной длины, самоклеющимся шаблоном для отверстий, монтажными аксессуарами и блокиратором двери Монтаж на DPX
1		0 262 41	
			Рукоятки выносные - IP 55
			Комплект: рукоятка, держатель оси, шаблон для сверления, монтажные аксессуары, блокиратор
1		0 262 81	Стандартная (черный)
1		0 262 82	Для аварийного отключения (красно-желтый) устанавливается на стандартную рукоятку Кат. № 0 262 79
			Блокираторы
1		0 262 92	Eurolocks
1		0 262 93	Profalux
1		0 262 94	Ronis
			Поворотные рукоятки для экстренного отключения
			Цвета красный и желтый Для Кат. № 0 262 41 или 0 262 42
1		0 262 24	
			Блокиратор
1		0 262 25	Блокиратор поворотной рукоятки
			Монтажные аксессуары
			Изолирующие перегородки
			Применяются для обеспечения электроизоляции между полюсами Набор из 3 перегородок
1		0 262 30	
			Защитные пломбируемые крышки
1	3П 4П	0 262 44 0 262 45	Набор из 2 крышек
			Блокиратор
1		0 262 40	Для блокировки в положении "Выкл."

DPX™ 1 250 и 1 600 аксессуары для подключения

DPX™ 1 600 поворотные рукоятки, монтажные аксессуары для DPX 1 250 и DPX 1 600



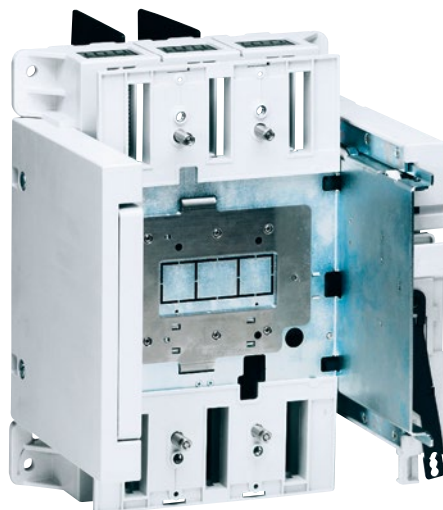
0 262 70



0 262 67+0 262 68



0 263 83



0 265 84

Упак.	Кат. №	Клеммы
1	0 262 69	Клеммы для подключения Подключение неоконцованных кабелей 1 клемма для 2 x 240 мм ² (жесткий кабель) или 2 x 185 мм ² (гибкий кабель)
1	0 262 70	1 клемма большой емкости 4 x 240 мм ² (жесткий кабель) 4 x 185 мм ² (гибкий кабель)
		Клеммы для подключения сзади Применяются для преобразования стационарной версии с передним подключением в стационарную версию с подключением сзади Набор из 6 (или 8) клемм. Установка сверху или снизу
1	3П 4П 0 263 80 0 263 82	Набор коротких клемм
1	0 263 81 0 263 83	Набор длинных клемм
		Клеммные удлинители для подключения DPX к токоведущим шинам 630 – 1250 А макс. 2 шины на полюс 1600 А макс. 3 шины на полюс
1	0 262 67	
1	0 262 68	
		Клеммные расширители Для увеличения расстояния между полюсами при подключении Набор из 3 (или 4) клемм. Подключение снизу или сверху
1	3П 4П 0 262 73 0 262 74	
		DPX 1250 и 1600 выкатная версия
		Комплект для выкатной версии Состоит из спец. основания, механизма, “Debro-lift” и крепежных аксессуаров Переднее подключение
1	3П 4П 0 265 82 0 265 83	Подключение сзади
1	0 265 84 0 265 85	
		Аксессуары для “Debro-lift”
1	0 265 74	Сигнальный контакт (рабочее положение / положение извлечено)
1	0 265 75	Рукоятка привода “Debro-lift”
1	0 265 76	Блокиратор Ronis
1	0 263 48	Блокиратор Profalux
1	0 265 78	Блокиратор Ronis
1	0 265 79	Блокиратор Profalux для выкатных DPX с электродвигательными приводами
1	0 265 80	Блокиратор Ronis для выкатных DPX с электродвигательными приводами

Упак.	Кат. №	Поворотные рукоятки
		Доступны в двух исполнениях • Установка на DPX • Установка на двери шкафа Данные рукоятки оснащаются осью переменной длины, самоклеющимся шаблоном для отверстий, монтажными аксессуарами и блокиратором двери Установка на DPX
1	0 262 61	
		Блокиратор Для поворотных рукояток
1	0 262 25	
		Рукоятки выносные - IP 55 Комплект: рукоятка, держатель оси, шаблон для сверления, монтажные аксессуары, блокиратор Стандартная (черного) Для аварийного отключения (красно-желтая)
1	0 262 83	
1	0 262 84	
		Блокираторы Eurolocks Profalux Ronis
1	0 262 92	
1	0 262 93	
1	0 262 94	
		Монтажные аксессуары
		Изолирующие перегородки Используются для изоляции между полюсами Набор из 3 перегородок
1	0 262 66	
		Защитные пломбируемые крышки Набор из 2 крышек
1	3П 4П 0 262 64 0 262 65	
		Блокиратор Для блокирования в положении “Выкл” Для рукояток
1	0 262 60	
		Ввод источника резервного питания
1	0 264 10	Плата монтажная для DPX стационарной версии
1	0 264 05	Плата монтажная для DPX выкатной версии