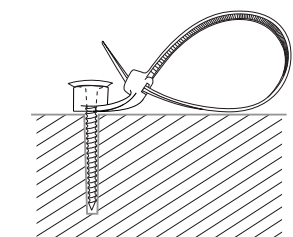
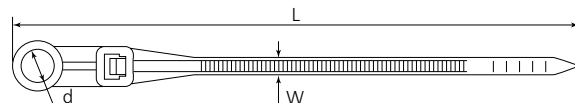



**Кабельные стяжки с монтажным отверстием под винт, цвет: белый**  
**Тип: КСО**

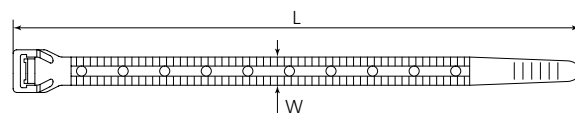
- Для крепежа и соединения в жгут кабелей и проводов
- Материал: нейлон 6.6, самозатухающий, без галогенов
- Цвет: белый
- Температура эксплуатации: от -40°C до +85°C
- Замковый механизм одностороннего хода, неразъемный
- Головка стяжки имеет конструктивное отверстие для крепежа к рабочей поверхности при помощи саморезов
- Инструмент: TG-01 (для стяжек шириной 2.5–4.8 мм), TG-03 (для стяжек шириной 2.5–12.5 мм)



Наименование	Цвет	Размеры (мм)			Макс. Ø обхвата (мм)	Миним. усилие на разрыв (Н)	Упаковка (шт. в пакете)
		L	W	d			
КСО 4x110 (бел) (Fortisflex)	□	110	3.6	5.0	22	180	100
КСО 4x150 (бел) (Fortisflex)	□	150	3.6	5.0	32	180	100
КСО 5x220 (бел) (Fortisflex)	□	220	4.8	5.5	54	220	100
КСО 8x380 (бел) (Fortisflex)	□	380	7.6	6.8	98	550	100


**Кабельные стяжки серии «MULTIHOLE» с монтажными отверстиями под винт, цвет: черный**  
**Тип: КСО «Multihole»**

- Для крепежа и соединения в жгут кабелей и проводов
- Материал: нейлон 6.6, самозатухающий, без галогенов
- Цвет: черный
- Устойчивы к воздействию ультрафиолетового излучения
- Замковый механизм одностороннего хода, неразъемный
- Уникальная конструкция «2 в 1»: соединение в жгут кабелей, проводов и крепление к поверхности с помощью саморезов
- Мультипозиционность стяжки позволяет регулировать высоту подвеса относительно точки крепления

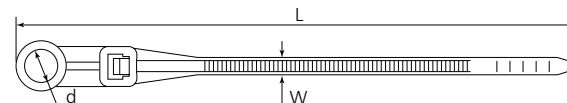


устойчивость к UV-излучению

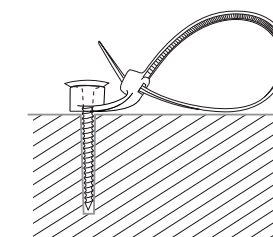
Наименование	Цвет	Размеры (мм)			Макс. Ø обхвата (мм)	Миним. усилие на разрыв (Н)	Упаковка (шт. в пакете)
		L	W	d			
КСО «Multihole» 10x200 (черн) (Fortisflex)	■	200	10	3.5	50	400	100
КСО «Multihole» 10x280 (черн) (Fortisflex)	■	280	10	3.5	73	400	100
КСО «Multihole» 10x360 (черн) (Fortisflex)	■	360	10	3.5	96	400	100

**Кабельные стяжки с монтажным отверстием под винт, цвет: черный**  
**Тип: КСО**

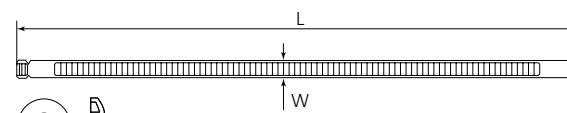
- Для крепежа и соединения в жгут кабелей и проводов
- Материал: нейлон 6.6, самозатухающий, без галогенов
- Цвет: черный
- Температура эксплуатации: от -40°C до +85°C
- Замковый механизм одностороннего хода, неразъемный
- Головка стяжки имеет конструктивное отверстие для крепежа к рабочей поверхности при помощи саморезов
- Инструмент: TG-01 (для стяжек шириной 2.5–4.8 мм), TG-03 (для стяжек шириной 2.5–12.5 мм)



Наименование	Цвет	Размеры (мм)			Макс. Ø обхвата (мм)	Миним. усилие на разрыв (Н)	Упаковка (шт. в пакете)
		L	W	d			
КСО 4x110 (черн) (Fortisflex)	■	110	3.6	5.0	22	180	100
КСО 4x150 (черн) (Fortisflex)	■	150	3.6	5.0	32	180	100
КСО 5x220 (черн) (Fortisflex)	■	220	4.8	5.5	54	220	100
КСО 8x380 (черн) (Fortisflex)	■	380	7.6	6.8	98	550	100


**Кабельные стяжки с круглым замком, цвет: черный**  
**Тип: КСК**

- Для крепежа и соединения в жгут кабелей и проводов
- Материал: полиамид
- Цвет: черный
- Круглый замок (до окончательной затяжки стяжек на панели замок является разъемным)
- Температура эксплуатации: от -40°C до +85°C
- Температура монтажа: от 0°C до +60°C
- Устойчивы к воздействию ультрафиолетовых лучей
- Инструмент для монтажа: TG-03



устойчивость к UV-излучению

Наименование	Цвет	Тип стяжек	Размеры (мм)		Макс. Ø обхвата (мм)	Миним. усилие на разрыв (Н)	Упаковка (шт. в пакете)
			L	W			
КСК 8x280 (черн) (Fortisflex)	■	усиленные	280	7.6	60	550	100
КСК 8x380 (черн) (Fortisflex)	■	усиленные	380	7.6	60	550	100

