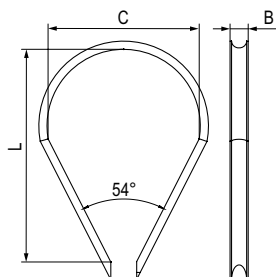


Коуш для троса DIN 6899



Назначение:

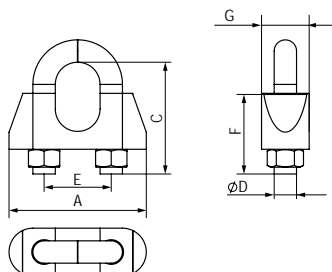
- используется при создании петель стальных канатов и тросов, а также для защиты от перетирания в участках сгиба петель. Применяется при такелажных работах, монтажных работах, креплении к тросу крюков, монтажных блоков.

Отличительные особенности:

- простота и высокая скорость монтажа;
- возможность многократного демонтажа конструкции.

Толщина троса, мм	L, мм	Кол-во в упаковке, шт.	Масса упаковки, кг	Код
2 или 3	18	200	3,16	CM621003
4	21	200	10,40	CM621004
5	25	100	8,20	CM621005
6	30	100	11,86	CM621006

Зажим для троса DIN 741



Назначение:

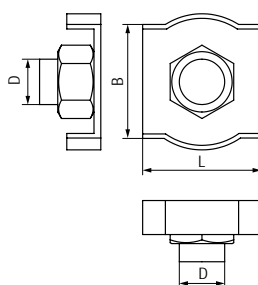
- применяется для создания петель на концах тросов и для соединения тросов между собой.

Отличительные особенности:

- простота и высокая скорость монтажа;
- возможность многократного демонтажа конструкции.

Толщина троса, мм	C, мм	E, мм	Код
3	16,6	9	CM624003
5	19,55	11	CM624005
6	23,65	13	CM624006

Зажим для троса Simplex



Назначение:

- позволяет удлинять стальной трос, делать на концах петли и проушины. Используется при проведении общестроительных, монтажных и такелажных работах.

Отличительные особенности:

- простота и высокая скорость монтажа;
- возможность многократного демонтажа конструкции.

Толщина троса, мм	L, мм	B, мм	Код
2	15	11,5	CM622002
3	18	14,5	CM622003
4	20	16,5	CM622004
5	24	20,0	CM622005
6	29	24,5	CM622006