

# Пакетные выключатели, переключатели серии ПВ, ПП

Производим и поставляем  
 Товар сертифицирован  
 ГОСТ Р 50030.3-2012  
 Гарантийный срок - 2 года со дня ввода в эксплуатацию.



## 1. Назначение

Пакетные выключатели, переключатели предназначены для работы в электрических цепях напряжением до 380В переменного тока частотой 50, 60Гц и 400Гц и до 220В постоянного тока в качестве:

- вводных выключателей и переключателей в цепях управления электроустановок распределения энергии;
- коммутационных аппаратов с ручным приводом для нечастых включений и отключений;
- для ручного управления асинхронными электродвигателями в электрических цепях переменного тока.

Выключатели (переключатели) обеспечивают работу в следующих режимах: продолжительном, прерывисто-продолжительном и повторно-кратковременном. Частота переключений не более 120 раз в час.

## 2. Структура условного обозначения

**ПВ**  $\frac{X}{1} - \frac{XXX}{2} \frac{XX}{3} \frac{X}{4}$

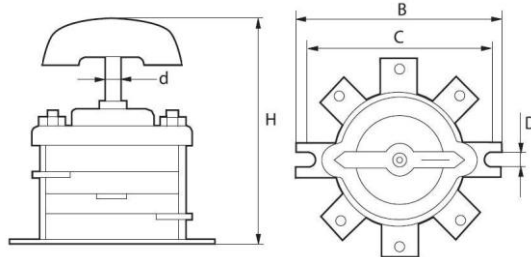
1. количество полюсов
2. номинальный рабочий ток, А
3. условное обозначение климатического исполнения и категории размещения
4. условное обозначение материала корпуса и степени защиты:  
**исп. 1** – без корпуса, крепление передней скобой, IP00;  
**исп. 3** – без корпуса, крепление задней скобой, IP00;  
**пл. 56** – корпус из ударопрочного негорючего пластика, IP56;  
**сил. 56** – корпус из силумина, IP56;  
**кар. IP30** – корпус из карболита, IP30.

**ПП**  $\frac{X}{1} - \frac{XXX}{2} / \frac{XX}{3} \frac{XX}{4} \frac{X}{5}$

1. количество полюсов
2. номинальный рабочий ток, А
3. условное обозначение числа направлений при коммутации электрических цепей:  
**H2** – на 2 направления; **H3** – на 3 направления;  
**H4** – на 4 направления; **P** – для реверса двигателя.
4. условное обозначение климатического исполнения и категории размещения
5. условное обозначение материала корпуса и степени защиты:  
**исп. 1** – без корпуса, крепление передней скобой, IP00;  
**исп. 3** – без корпуса, крепление задней скобой, IP00;  
**пл. 56** – корпус из ударопрочного негорючего пластика, IP56;  
**сил. 56** – корпус из силумина, IP56;  
**кар. IP30** – корпус из карболита, IP30.

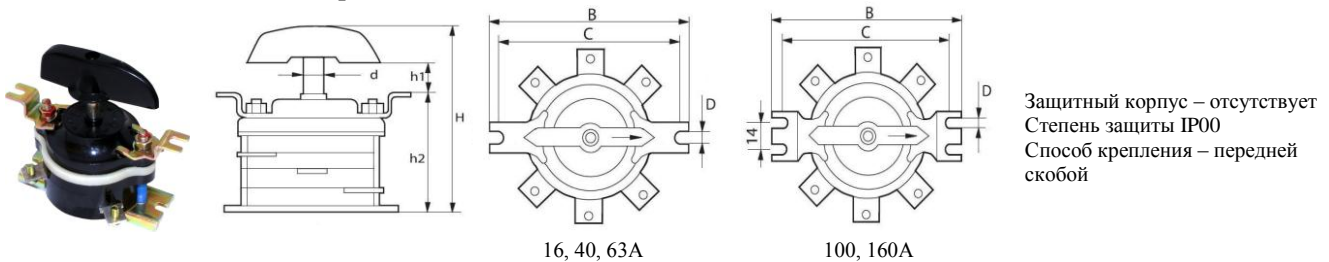
## 3.1 Номенклатура и краткие технические характеристики пакетных выключателей серии ПВ

### Пакетные выключатели серии ПВ – Исполнение 3



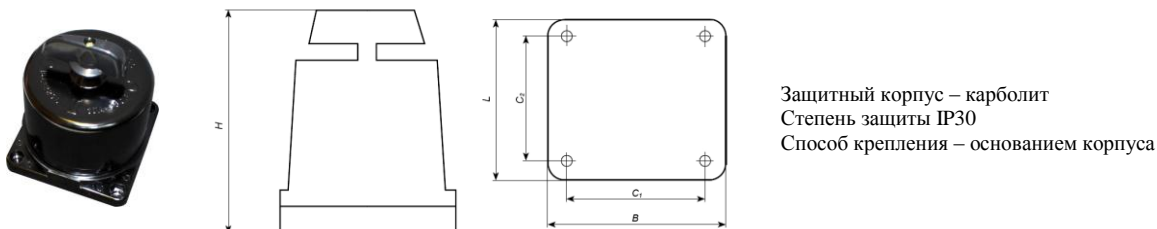
Защитный корпус – отсутствует  
 Степень защиты IP00  
 Способ крепления – задней скобой

Наименование	Номинальный рабочий ток, напряжение In, А / Ue, В	Коммутационная схема	Габаритные и установочные размеры, мм					Артикул
			C	B	H	D	d	
ПВ 1-16 М3 исп.3	16А ≈ 220В 10А ~ 380В	Рисунок 1.	56	60	70	5	6	ЕТ002505
ПВ 2-16 М3 исп.3		Рисунок 2.	56	60	75	5	6	ЕТ002514
ПВ 3-16 М3 исп.3		Рисунок 3.	56	60	80	5	6	ЕТ002507
ПВ 4-16 М3 исп.3		Рисунок 4.	56	60	85	5	6	ЕТ002162
ПВ 2-40 М3 исп.3	40А ≈ 220В 25А ~ 380В	Рисунок 2.	90	100	100	6	8	ЕТ002508
ПВ 3-40 М3 исп.3		Рисунок 3.	90	100	115	6	8	ЕТ002509
ПВ 4-40 М3 исп.3		Рисунок 4.	90	100	120	6	8	ЕТ003192
ПВ 2-63 М3 исп.3	63А ≈ 220В 40А ~ 380В	Рисунок 2.	90	100	120	6	8	ЕТ008518
ПВ 3-63 М3 исп.3		Рисунок 3.	90	100	145	6	8	ЕТ008519
ПВ 2-100 М3 исп.3	100А ≈ 220В 60А ~ 380В	Рисунок 2.	130	140	130	7	9	ЕТ001968
ПВ 3-100 М3 исп.3		Рисунок 3.	130	140	150	7	9	ЕТ002510
ПВ 4-100 М3 исп.3		Рисунок 4.	130	140	160	7	9	ЕТ003194
ПВ 2-160 М3 исп.3	160А ≈ 220В 100А ~ 380В	Рисунок 2.	130	140	160	7	9	ЕТ002528
ПВ 3-160 М3 исп.3		Рисунок 3.	130	140	160	7	9	ЕТ002529
ПВ 4-160 М3 исп.3		Рисунок 4.	130	140	170	7	9	ЕТ003199

**Пакетные выключатели серии ПВ – Исполнение 1**


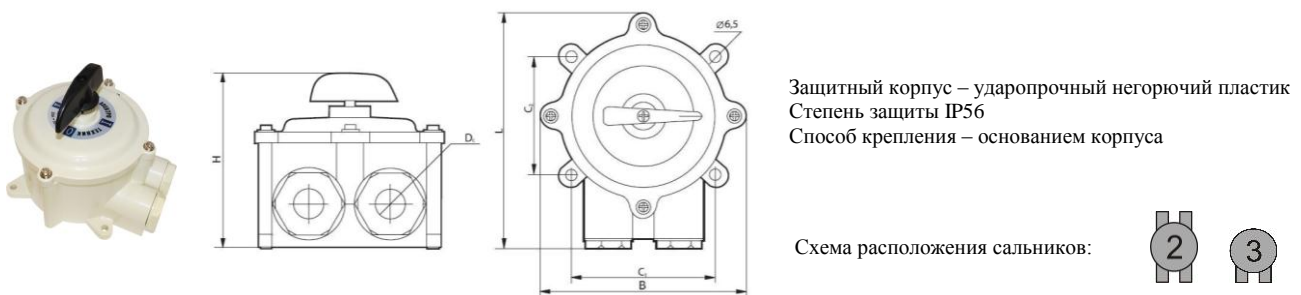
Защитный корпус – отсутствует  
 Степень защиты IP00  
 Способ крепления – передней скобой

Наименование	Номинальный рабочий ток, напряжение In, А / Ue, В	Коммутационная схема	Габаритные и установочные размеры, мм							Артикул
			С	В	Н	h1	h2	D	d	
ПВ 1-16 МЗ исп.1	16А ≈ 220В 10А ~ 380В	Рисунок 1.	77	90	70	10	40	5	6	ЕТ003068
ПВ 2-16 МЗ исп.1		Рисунок 2.	77	90	75	14	40	5	6	ЕТ003148
ПВ 3-16 МЗ исп.1		Рисунок 3.	77	90	80	14	55	5	6	ЕТ003070
ПВ 4-16 МЗ исп.1		Рисунок 4.	77	90	85	14	55	5	6	ЕТ002406
ПВ 2-40 МЗ исп.1	40А ≈ 220В 25А ~ 380В	Рисунок 2.	105	120	100	20	60	6	8	ЕТ003186
ПВ 3-40 МЗ исп.1		Рисунок 3.	105	120	115	20	70	6	8	ЕТ003055
ПВ 4-40 МЗ исп.1		Рисунок 4.	105	120	120	20	80	6	8	ЕТ003191
ПВ 2-63 МЗ исп.1	63А ≈ 220В 40А ~ 380В	Рисунок 2.	105	120	120	20	80	6	8	ЕТ008516
ПВ 3-63 МЗ исп.1		Рисунок 3.	105	120	145	20	100	6	8	ЕТ008520
ПВ 2-100 МЗ исп.1	100А ≈ 220В 60А ~ 380В	Рисунок 2.	138	155	130	25	80	7	9	ЕТ002775
ПВ 3-100 МЗ исп.1		Рисунок 3.	138	155	150	25	90	7	9	ЕТ003062
ПВ 4-100 МЗ исп.1		Рисунок 4.	138	155	160	25	107	7	9	ЕТ003195
ПВ 2-160 МЗ исп.1	160А ≈ 220В 100А ~ 380В	Рисунок 2.	138	155	160	25	100	7	9	ЕТ003196
ПВ 3-160 МЗ исп.1		Рисунок 3.	138	155	160	25	100	7	9	ЕТ003197
ПВ 4-160 МЗ исп.1		Рисунок 4.	138	155	170	25	117	7	9	ЕТ003198

**Пакетные выключатели серии ПВ – Исполнение в карболитовом корпусе**


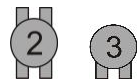
Защитный корпус – карболит  
 Степень защиты IP30  
 Способ крепления – основанием корпуса

Наименование	Номинальный рабочий ток, напряжение In, А / Ue, В	Коммутационная схема	Габаритные и установочные размеры, мм					Артикул
			С1	С2	L	H	B	
ПВ 2-16 МЗ кар. IP30	16А ≈ 220В 10А ~ 380В	Рисунок 2.	65	65	77	90	77	ЕТ003069
ПВ 3-16 МЗ кар. IP30		Рисунок 3.	65	65	77	90	77	ЕТ003190

**Пакетные выключатели серии ПВ – Исполнение в пластиковом корпусе**


Защитный корпус – ударопрочный негорючий пластик  
 Степень защиты IP56  
 Способ крепления – основанием корпуса

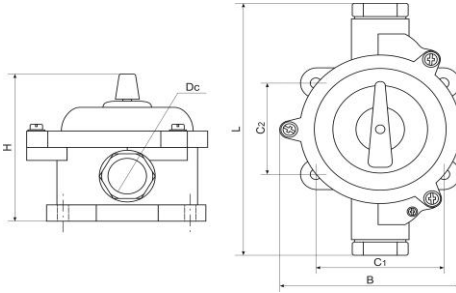
Схема расположения сальников:



Наименование	Номинальный рабочий ток, напряжение In, А / Ue, В	Коммутационная схема	Габаритные и установочные размеры, мм						Схема расположения сальников	Артикул
			С1	С2	L	H	B	Dc		
ПВ 1-16 М1 пл.56	16А ≈ 220В 10А ~ 380В	Рисунок 1.	80	60	115	85	100	15	3	ЕТ002562
ПВ 2-16 М1 пл.56		Рисунок 2.	80	60	115	85	100	15	3	ЕТ001802
ПВ 3-16 М1 пл.56		Рисунок 3.	80	60	115	85	100	15	3	ЕТ001670
ПВ 4-16 М1 пл.56		Рисунок 4.	80	60	115	90	100	15	2	ЕТ002667
ПВ 2-40 М1 пл.56	40А ≈ 220В 25А ~ 380В	Рисунок 2.	100	100	165	130	140	20	3	ЕТ008517
ПВ 3-40 М1 пл.56		Рисунок 3.	100	100	165	130	140	20	3	ЕТ001716
ПВ 4-40 М1 пл.56		Рисунок 4.	100	100	185	135	140	20	2	ЕТ003193

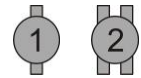
Наименование	Номинальный рабочий ток, напряжение In, А / Ue, В	Коммутационная схема	Габаритные и установочные размеры, мм						Схема расположения сальников	Артикул
			C1	C2	L	H	B	Dc		
ПВ 2-63 М1 пл.56	63А ≈ 220В 40А ~ 380В	Рисунок 2.	100	100	185	135	140	20	2	ЕТ008517
ПВ 2-100 М1 пл.56	100А ≈ 220В 60А ~ 380В	Рисунок 2.	125	125	215	155	192	30	3	ЕТ001717
ПВ 3-100 М1 пл.56		Рисунок 3.	125	125	215	165	192	30	3	ЕТ002511
ПВ 2-160 М1 пл.56	160А ≈ 220В 100А ~ 380В	Рисунок 2.	125	125	215	165	192	30	3	ЕТ009230
ПВ 3-160 М1 пл.56		Рисунок 3.	125	125	235	165	192	30	2	ЕТ004167

### Пакетные выключатели серии ПВ – Исполнение в силовом корпусе



Защитный корпус – силумин  
 Степень защиты IP56  
 Способ крепления – основанием корпуса

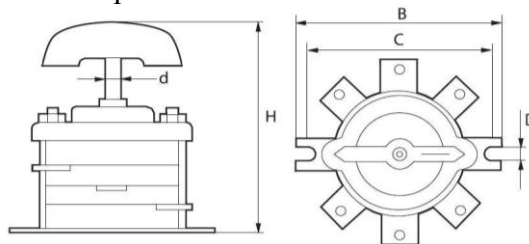
Схема расположения сальников:



Наименование	Номинальный рабочий ток, напряжение In, А / Ue, В	Коммутационная схема	Габаритные и установочные размеры, мм						Схема расположения сальников	Артикул
			C1	C2	L	H	B	Dc		
ПВ 2-16 М1 сил.56	16А ≈ 220В 10А ~ 380В	Рисунок 2.	80	60	150	100	100	20	1	ЕТ003805
ПВ 3-16 М1 сил.56		Рисунок 3.	80	60	150	100	100	20	1	ЕТ003806
ПВ 2-40 М1 сил.56	40А ≈ 220В 25А ~ 380В	Рисунок 2.	100	100	200	140	145	25	1	ЕТ009018
ПВ 3-40 М1 сил.56		Рисунок 3.	100	100	200	150	145	25	1	ЕТ009019
ПВ 2-63 М1 сил.56	63А ≈ 220В 40А ~ 380В	Рисунок 2.	100	100	185	150	145	25	2	ЕТ512191
ПВ 3-63 М1 сил.56		Рисунок 3.	100	100	185	180	145	25	2	ЕТ512192
ПВ 2-100 М1 сил.56	100А ≈ 220В 60А ~ 380В	Рисунок 2.	130	130	240	180	170	35	2	ЕТ513240
ПВ 3-100 М1 сил.56		Рисунок 3.	130	130	240	185	170	35	2	ЕТ513241

### 3.2 Номенклатура и краткие технические характеристики пакетных переключателей серии ПП.

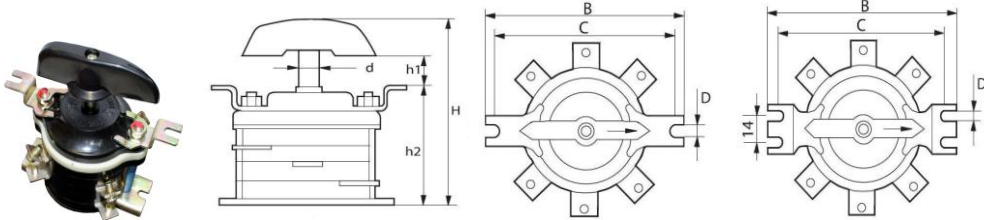
#### Пакетные переключатели серии ПП – Исполнение 3



Защитный корпус – отсутствует  
 Степень защиты IP00  
 Способ крепления – задней скобой

Наименование	Номинальный рабочий ток, напряжение In, А / Ue, В	Коммутационная схема	Габаритные и установочные размеры, мм					Артикул
			C	B	H	D	d	
ПП 1-16/Н2 М3 исп.3	16А ≈ 220В 10А ~ 380В	Рисунок 5.	56	60	70	5	6	ЕТ002372
ПП 2-16/Н2 М3 исп.3		Рисунок 6.	56	60	75	5	6	ЕТ002012
ПП 3-16/Н2 М3 исп.3		Рисунок 7.	56	60	80	5	6	ЕТ002071
ПП 4-16/Н2 М3 исп.3		Рисунок 8.	56	60	85	5	6	ЕТ002014
ПП 1-16/Н3 М3 исп.3		Рисунок 9.	56	60	75	5	6	ЕТ008586
ПП 2-16/Н3 М3 исп.3		Рисунок 10.	56	60	85	5	6	ЕТ008602
ПП 3-16/Н3 М3 исп.3		Рисунок 11.	56	60	100	5	6	ЕТ008603
ПП 4-16/Н3 М3 исп.3		Рисунок 12.	56	60	110	5	6	ЕТ008604
ПП 2-16/Н4 М3 исп.3		Рисунок 13.	56	60	85	5	6	ЕТ008595
ПП 3-16/Н4 М3 исп.3		Рисунок 14.	56	60	100	5	6	ЕТ008623
ПП 4-16/Н4 М3 исп.3		Рисунок 15.	56	60	110	5	6	ЕТ008624
ПП 3-16/Р М3 исп.3		Рисунок 16.	56	60	80	5	6	ЕТ008597
ПП 1-16/4С исп.3		Рисунок 17.	56	60	75	5	6	ЕТ529202

Наименование	Номинальный рабочий ток, напряжение In, А / Ue, В	Коммутационная схема	Габаритные и установочные размеры, мм					Артикул
			С	В	Н	Д	d	
ПП 2-40/Н2 М3 исп.3	40А ≈ 220В 25А ~ 380В	Рисунок 6.	90	100	100	6	8	ЕТ002016
ПП 3-40/Н2 М3 исп.3		Рисунок 7.	90	100	115	6	8	ЕТ001973
ПП 4-40/Н2 М3 исп.3		Рисунок 8.	90	100	120	6	8	ЕТ002017
ПП 2-40/Н3 М3 исп.3		Рисунок 10.	90	100	120	6	8	ЕТ008609
ПП 3-40/Н3 М3 исп.3		Рисунок 11.	90	100	145	6	8	ЕТ008610
ПП 2-40/Н4 М3 исп.3		Рисунок 13.	90	100	145	6	8	ЕТ008628
ПП 3-40/Н4 М3 исп.3		Рисунок 14.	90	100	145	6	8	ЕТ008629
ПП 3-40/Р М3 исп.3		Рисунок 16.	90	100	100	6	8	ЕТ008644
ПП 2-63/Н2 М3 исп.3		63А ≈ 220В 40А ~ 380В	Рисунок 6.	90	100	120	6	8
ПП 3-63/Н2 М3 исп.3	Рисунок 7.		90	100	145	6	8	ЕТ008525
ПП 2-63/Н3 М3 исп.3	Рисунок 10.		90	100	150	6	8	ЕТ513245
ПП 3-63/Н3 М3 исп.3	Рисунок 11.		90	100	150	6	8	ЕТ513247
ПП 2-100/Н2 М3 исп.3	100А ≈ 220В 60А ~ 380В	Рисунок 6.	130	140	130	7	9	ЕТ002020
ПП 3-100/Н2 М3 исп.3		Рисунок 7.	130	140	150	7	9	ЕТ002019
ПП 4-100/Н2 М3 исп.3		Рисунок 8.	130	140	160	7	9	ЕТ002021
ПП 2-100/Н3 М3 исп.3		Рисунок 10.	130	140	160	7	9	ЕТ008613
ПП 3-100/Н3 М3 исп.3		Рисунок 11.	130	140	195	7	9	ЕТ008614
ПП 2-100/Н4 М3 исп.3		Рисунок 13.	130	140	195	7	9	ЕТ008632
ПП 3-100/Н4 М3 исп.3		Рисунок 14.	130	140	195	7	9	ЕТ008633
ПП 3-100/Р М3 исп.3		Рисунок 16.	130	140	150	7	9	ЕТ008646
ПП 2-160/Н2 М3 исп.3	160А ≈ 220В 100А ~ 380В	Рисунок 6.	130	140	160	7	9	ЕТ002531
ПП 3-160/Н2 М3 исп.3		Рисунок 7.	130	140	160	7	9	ЕТ002441
ПП 4-160/Н2 М3 исп.3		Рисунок 8.	130	140	170	7	9	ЕТ004316
ПП 2-160/Н3 М3 исп.3		Рисунок 10.	130	140	170	7	9	ЕТ008617
ПП 3-160/Н3 М3 исп.3		Рисунок 11.	130	140	205	7	9	ЕТ008638
ПП 2-160/Н4 М3 исп.3		Рисунок 13.	130	140	205	7	9	ЕТ008636
ПП 3-160/Н4 М3 исп.3		Рисунок 14.	130	140	205	7	9	ЕТ008637
ПП 3-160/Р М3 исп.3		Рисунок 16.	130	140	155	7	9	ЕТ008648

**Пакетные переключатели серии ПП – Исполнение 1**


16, 40, 63А

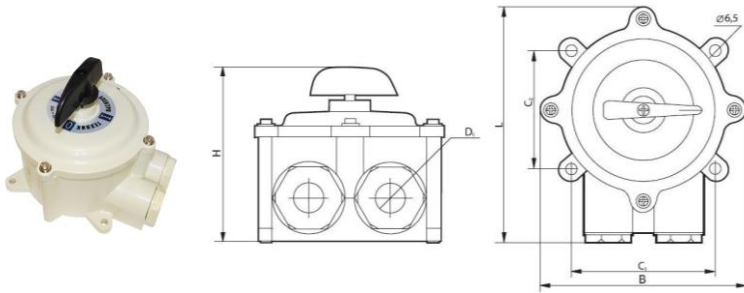
100, 160А

 Защитный корпус – отсутствует  
 Степень защиты IP00  
 Способ крепления – передней скобой

Наименование	Номинальный рабочий ток, напряжение In, А / Ue, В	Коммутационная схема	Габаритные и установочные размеры, мм						Артикул	
			С	В	Н	h1	h2	Д		d
ПП 1-16/Н2 М3 исп.1	16А ≈ 220В 10А ~ 380В	Рисунок 5.	77	90	70	10	40	5	6	ЕТ003064
ПП 2-16/Н2 М3 исп.1		Рисунок 6.	77	90	75	14	40	5	6	ЕТ002822
ПП 3-16/Н2 М3 исп.1		Рисунок 7.	77	90	80	14	55	5	6	ЕТ003200
ПП 4-16/Н2 М3 исп.1		Рисунок 8.	77	90	85	14	55	5	6	ЕТ002512
ПП 1-16/Н3 М3 исп.1		Рисунок 9.	77	90	75	14	45	5	6	ЕТ008605
ПП 2-16/Н3 М3 исп.1		Рисунок 10.	77	90	85	14	57	5	6	ЕТ008606
ПП 3-16/Н3 М3 исп.1		Рисунок 11.	77	90	100	14	70	5	6	ЕТ008607
ПП 4-16/Н3 М3 исп.1		Рисунок 12.	77	90	110	14	80	5	6	ЕТ008608
ПП 2-16/Н4 М3 исп.1		Рисунок 13.	77	90	85	14	57	5	6	ЕТ008625
ПП 3-16/Н4 М3 исп.1		Рисунок 14.	77	90	100	14	70	5	6	ЕТ008626
ПП 4-16/Н4 М3 исп.1		Рисунок 15.	77	90	110	14	80	5	6	ЕТ008627
ПП 3-16/Р М3 исп.1		Рисунок 16.	77	90	80	14	55	5	6	ЕТ008642
ПП 1-16/4С исп.1		Рисунок 17.	77	90	75	14	45	5	6	ЕТ529201

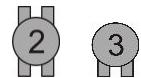
Наименование	Номинальный рабочий ток, напряжение In, А / Ue, В	Коммутационная схема	Габаритные и установочные размеры, мм							Артикул
			С	В	Н	h1	h2	D	d	
ПП 2-40/Н2 М3 исп.1	40А ≈ 220В 25А ~ 380В	Рисунок 6.	105	120	100	20	60	6	8	ЕТ003201
ПП 3-40/Н2 М3 исп.1		Рисунок 7.	105	120	115	20	70	6	8	ЕТ003202
ПП 4-40/Н2 М3 исп.1		Рисунок 8.	105	120	120	20	80	6	8	ЕТ003204
ПП 2-40/Н3 М3 исп.1		Рисунок 10.	105	120	120	20	80	6	8	ЕТ008611
ПП 3-40/Н3 М3 исп.1		Рисунок 11.	105	120	145	20	100	6	8	ЕТ008612
ПП 2-40/Н4 М3 исп.1		Рисунок 13.	105	120	145	20	100	6	8	ЕТ008630
ПП 3-40/Н4 М3 исп.1		Рисунок 14.	105	120	145	20	100	6	8	ЕТ008631
ПП 3-40/Р М3 исп.1		Рисунок 16.	105	120	100	20	60	6	8	ЕТ008643
ПП 2-63/Н2 М3 исп.1		63А ≈ 220В 40А ~ 380В	Рисунок 6.	105	120	120	20	80	6	8
ПП 3-63/Н2 М3 исп.1	Рисунок 7.		105	120	145	20	100	6	8	ЕТ008526
ПП 2-63/Н3 М3 исп.1	Рисунок 10.		105	120	150	20	100	6	8	ЕТ513244
ПП 3-63/Н3 М3 исп.1	Рисунок 11.		105	120	150	20	100	6	8	ЕТ513246
ПП 2-100/Н2 М3 исп.1	100А ≈ 220В 60А ~ 380В	Рисунок 6.	138	155	130	25	80	7	9	ЕТ003205
ПП 3-100/Н2 М3 исп.1		Рисунок 7.	138	155	150	25	90	7	9	ЕТ003206
ПП 4-100/Н2 М3 исп.1		Рисунок 8.	138	155	160	25	107	7	9	ЕТ003207
ПП 2-100/Н3 М3 исп.1		Рисунок 10.	138	155	160	25	107	7	9	ЕТ008615
ПП 3-100/Н3 М3 исп.1		Рисунок 11.	138	155	195	25	140	7	9	ЕТ008616
ПП 2-100/Н4 М3 исп.1		Рисунок 13.	138	155	195	25	140	7	9	ЕТ008634
ПП 3-100/Н4 М3 исп.1		Рисунок 14.	138	155	195	25	140	7	9	ЕТ008635
ПП 3-100/Р М3 исп.1		Рисунок 16.	138	155	150	25	90	7	9	ЕТ008645
ПП 2-160/Н2 М3 исп.1		160А ≈ 220В 100А ~ 380В	Рисунок 6.	138	155	160	25	100	7	9
ПП 3-160/Н2 М3 исп.1	Рисунок 7.		138	155	160	25	100	7	9	ЕТ003344
ПП 4-160/Н2 М3 исп.1	Рисунок 8.		138	155	170	25	117	7	9	ЕТ004315
ПП 2-160/Н3 М3 исп.1	Рисунок 10.		138	155	170	25	117	7	9	ЕТ008619
ПП 3-160/Н3 М3 исп.1	Рисунок 11.		138	155	205	25	150	7	9	ЕТ008620
ПП 2-160/Н4 М3 исп.1	Рисунок 13.		138	155	205	25	150	7	9	ЕТ008638
ПП 3-160/Н4 М3 исп.1	Рисунок 14.		138	155	205	25	150	7	9	ЕТ008639
ПП 3-160/Р М3 исп.1	Рисунок 16.		138	155	155	25	100	7	9	ЕТ008647

### Пакетные переключатели серии ПП – Исполнение в пластиковом корпусе



Защитный корпус – ударопрочный негорючий пластик  
 Степень защиты IP56  
 Способ крепления – основанием корпуса

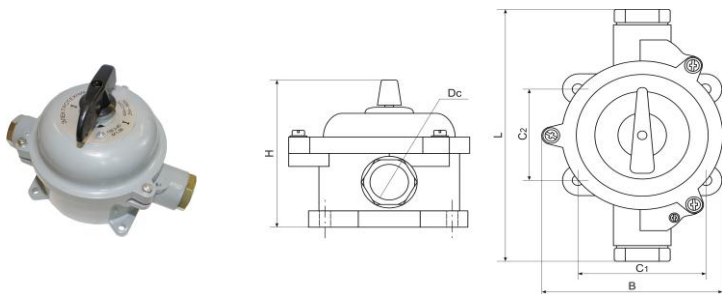
Схема расположения сальников:



Наименование	Номинальный рабочий ток, напряжение In, А / Ue, В	Коммутационная схема	Габаритные и установочные размеры, мм						Схема расположения сальников	Артикул
			С1	С2	L	H	B	Dc		
ПП 2-16/Н2 М2 пл.56	16А ≈ 220В 10А ~ 380В	Рисунок 6.	80	60	115	85	100	15	3	ЕТ004092
ПП 3-16/Н2 М2 пл.56		Рисунок 7.	80	60	115	85	100	15	3	ЕТ052504
ПП 4-16/Н2 М2 пл.56		Рисунок 8.	80	60	115	90	100	15	3	ЕТ002373
ПП 2-16/Н3 М2 пл.56		Рисунок 10.	80	60	135	90	100	15	2	ЕТ008588
ПП 2-16/Н4 М2 пл.56		Рисунок 13.	80	60	135	90	100	15	2	ЕТ008596
ПП 3-16/Р М2 пл.56		Рисунок 16.	80	60	115	90	100	15	3	ЕТ008598
ПП 1-16/4С М2 пл.56		Рисунок 17.	80	60	115	90	100	15	3	ЕТ529203
ПП 2-40/Н2 М2 пл.56		40А ≈ 220В 25А ~ 380В	Рисунок 6.	100	100	165	130	140	20	3
ПП 3-40/Н2 М2 пл.56	Рисунок 7.		100	100	165	130	140	20	3	ЕТ002439
ПП 4-40/Н2 М2 пл.56	Рисунок 8.		100	100	185	135	140	20	2	ЕТ003209
ПП 2-40/Н3 М2 пл.56	Рисунок 10.		100	100	185	130	140	20	2	ЕТ008600
ПП 2-40/Н4 М2 пл.56	Рисунок 13.		100	100	185	135	140	20	2	ЕТ008621
ПП 3-40/Р М2 пл.56	Рисунок 16.		100	100	165	130	140	20	3	ЕТ008640

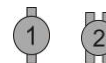
Наименование	Номинальный рабочий ток, напряжение In, A / Ue, В	Коммутационная схема	Габаритные и установочные размеры, мм						Схема расположения сальников	Артикул
			C1	C2	L	H	B	Dc		
ПП 2-63/Н2 М2 пл.56	63A ≈ 220В 40A ~ 380В	Рисунок 6.	100	100	185	135	140	20	2	ЕТ008523
ПП 2-100/Н2 М2 пл.56	100A ≈ 220В 60A ~ 380В	Рисунок 6.	125	125	215	155	192	30	3	ЕТ002530
ПП 3-100/Н2 М2 пл.56		Рисунок 7.	125	125	215	165	192	30	3	ЕТ002513
ПП 2-100/Н3 М2 пл.56		Рисунок 10.	125	125	235	180	192	30	2	ЕТ008601
ПП 2-100/Н4 М2 пл.56		Рисунок 13.	125	125	235	180	192	30	2	ЕТ008622
ПП 3-100/Р М2 пл.56		Рисунок 16.	125	125	215	165	192	30	3	ЕТ008641
ПП 2-160/Н2 М2 пл.56	160A ≈ 220В 100A ~ 380В	Рисунок 6.	125	125	215	165	192	30	3	ЕТ009233
ПП 3-160/Н2 М2 пл.56		Рисунок 7.	125	125	235	165	192	30	2	ЕТ008492

**Пакетные переключатели серии ПП – Исполнение в силуминовом корпусе**



Защитный корпус – силумин  
Степень защиты IP56  
Способ крепления – основанием корпуса

Схема расположения сальников:



Наименование	Номинальный рабочий ток, напряжение In, A / Ue, В	Коммутационная схема	Габаритные и установочные размеры, мм						Схема расположения сальников	Артикул
			C1	C2	L	H	B	Dc		
ПП 2-16/Н2 М1 сил.56	16A ≈ 220В 10A ~ 380В	Рисунок 6.	80	60	150	100	100	20	1	ЕТ001823
ПП 3-16/Н2 М1 сил.56		Рисунок 7.	80	60	150	100	100	20	1	ЕТ504017
ПП 2-16/Н3 М1 сил.56		Рисунок 10.	80	60	140	110	100	20	2	ЕТ052505
ПП 2-40/Н2 М1 сил.56	40A ≈ 220В 25A ~ 380В	Рисунок 6.	100	100	200	140	145	25	1	ЕТ009020
ПП 3-40/Н2 М1 сил.56		Рисунок 7.	100	100	200	150	145	25	1	ЕТ052507
ПП 2-40/Н3 М1 сил.56		Рисунок 10.	100	100	185	150	145	25	2	ЕТ052508
ПП 2-63/Н2 М1 сил.56	63A ≈ 220В 40A ~ 380В	Рисунок 6.	100	100	185	150	145	25	2	ЕТ512193
ПП 3-63/Н2 М2 сил.56		Рисунок 7.	100	100	185	180	145	25	2	ЕТ512194
ПП 2-63/Н3 М1 сил.56		Рисунок 10.	100	100	185	180	145	25	2	ЕТ513248
ПП 3-63/Н3 М1 сил.56		Рисунок 11.	100	100	185	180	145	25	2	ЕТ513249
ПП 2-100/Н2 М1 сил.56	100A ≈ 220В 60A ~ 380В	Рисунок 6.	130	130	240	180	170	35	2	ЕТ513242
ПП 3-100/Н2 М1 сил.56		Рисунок 7.	130	130	240	185	170	35	2	ЕТ513243

**4. Электрические схемы и положения рукоятки.**

**Пакетные выключатели серии ПВ**

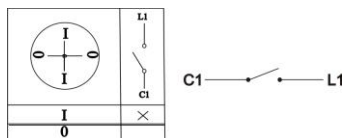


Рисунок 1. Пакетный выключатель 1-полюсный

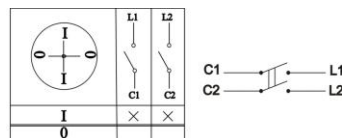


Рисунок 2. Пакетный выключатель 2-полюсный

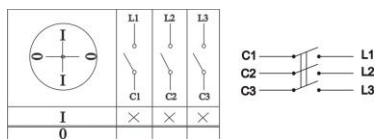


Рисунок 3. Пакетный выключатель 3-полюсный

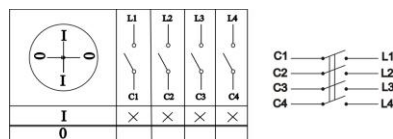


Рисунок 4. Пакетный выключатель 4-полюсный

### Пакетные переключатели серии ПШ на 2 направления

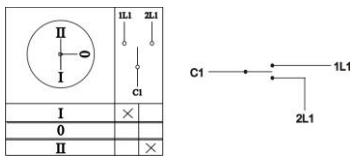


Рисунок 5. Пакетный переключатель 1-полюсный на 2 направления

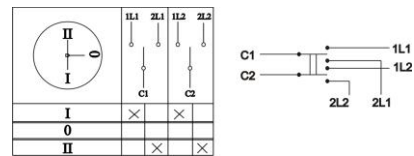


Рисунок 6. Пакетный переключатель 2-полюсный на 2 направления

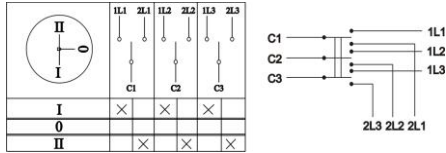


Рисунок 7. Пакетный переключатель 3-полюсный на 2 направления

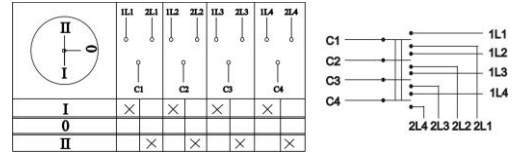


Рисунок 8. Пакетный переключатель 4-полюсный на 2 направления

### Пакетные переключатели серии ПШ на 3 направления

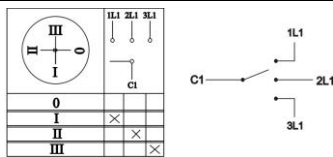


Рисунок 9. Пакетный переключатель 1-полюсный на 3 направления

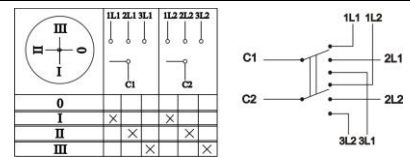


Рисунок 10. Пакетный переключатель 2-полюсный на 3 направления

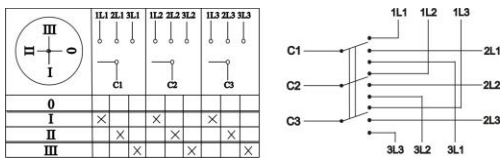


Рисунок 11. Пакетный переключатель 3-полюсный на 3 направления

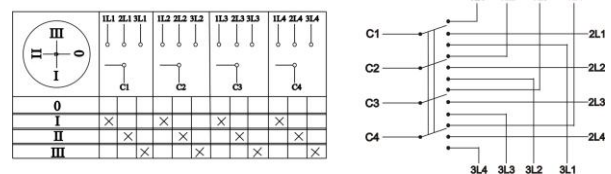


Рисунок 12. Пакетный переключатель 4-полюсный на 3 направления

### Пакетные переключатели серии ПШ на 4 направления

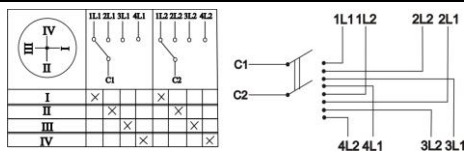


Рисунок 13. Пакетный переключатель 2-полюсный на 4 направления

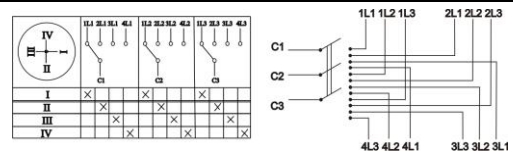


Рисунок 14. Пакетный переключатель 3-полюсный на 4 направления

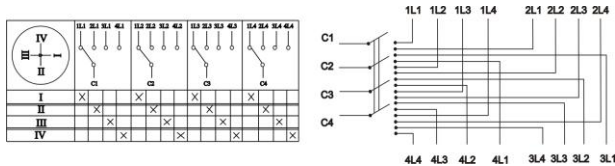


Рисунок 15. Пакетный переключатель 4-полюсный на 4 направления

### Пакетные переключатели серии ПШ реверс

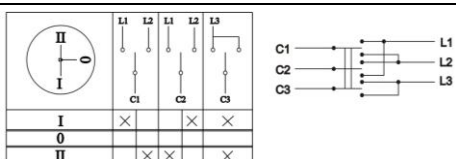


Рисунок 16. Пакетный переключатель 3-полюсный реверсный

### Пакетные переключатели серии ПШ специального исполнения

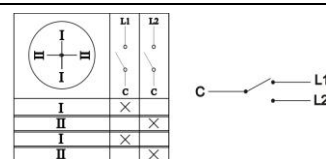


Рисунок 17. Пакетный переключатель 1-полюсный 4С