

ESE молниеприемники



Назначение:

- дополнительная защита от прямых ударов молнии.

Характеристики:

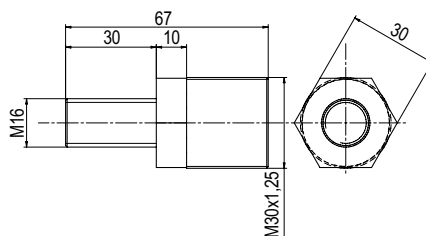
- данные заявлены согласно стандартам NFC 17-102:2011, МЭК 62305-2.

Время предупреждения, мс	Длина, см	Вес, кг	Код
15	37,85	2,87	NI0015
30	42,85	2,99	NI0030
45	47,85	3,11	NI0045
60	52,85	3,23	NI0060

Уровень защиты объекта (в соответствии с NFC 17 102) h (м)*	Уровень 1				Уровень 2				Уровень 3				Уровень 4			
	ESE 15 μs	ESE 30 μs	ESE 45 μs	ESE 60 μs	ESE 15 μs	ESE 30 μs	ESE 45 μs	ESE 60 μs	ESE 15 μs	ESE 30 μs	ESE 45 μs	ESE 60 μs	ESE 15 μs	ESE 30 μs	ESE 45 μs	ESE 60 μs
	Радиус защиты, м															
2	13	19	25	31	15	22	28	35	18	25	32	39	20	28	36	43
5	32	48	63	79	37	55	71	86	45	63	81	97	51	71	89	107
10	34	49	64	79	40	57	72	88	49	66	83	99	56	75	92	109
20	35	50	65	80	44	59	74	89	55	71	86	102	63	81	97	113
30	34	49	64	79	45	60	75	90	58	73	89	104	69	85	101	116
40	29	46	62	77	44	59	74	89	60	75	90	105	72	88	103	118
50	18	40	58	74	40	57	72	88	60	75	90	105	74	89	105	120
60	-	30	51	69	34	52	69	85	85	73	89	104	75	90	105	120

* Высота над защищаемым объектом

Соединитель ESE молниеприемник-мачта



Назначение:

- подключение ESE молниеприемника к мачтам 5–6 метров.

Характеристики:

- ввинчивается в основание ESE молниеприемника и крепится к мачтам 5–6 метров.

Резьба, мм	Материал	Код
16	алюминий	NG6607