

Тепловые реле перегрузки Т16 от 0,10 до 16,0 А



T16-16

2CDC231012F0011

Описание

Тепловые реле перегрузки Т16 — экономичные устройства электромеханической защиты для электродвигателя. Они обеспечивают надежную защиту электродвигателей в случае перегрузки и обрыва фазы. Классы расцепления реле — 10.

Тепловые реле перегрузки представляют собой трехполюсные реле с биметаллическими отключающими элементами. Ток протекает через биметаллические отключающие элементы и приводит к их нагреву. В случае перегрузки (сверхтока) биметаллические элементы изменяют свою форму, что приводит к отключению и изменению положения управляющих контактов реле (95-96/97-98).

- Возможность выбора ручного или автоматического сброса.
- Чувствительность к обрыву фазы в соответствии с МЭК/EN 60947-4-1.
- Функция TEST и STOP — индикация отключения на фронтальной панели.
- Температурная компенсация.
- Может применяться для трехфазных и однофазных электродвигателей.

Информация для заказа

Диапазон настроек	Дополнительное устройство для защиты от короткого замыкания	Класс расцепления реле	Тип	Код заказа	Вес (1 шт.) кг
A					
0,10–0,13	0,5 А, тип предохранителя Т	10	T16-0.13	1SAZ711201R1005	0,100
0,13–0,17	1,0 А, тип предохранителя Т	10	T16-0.17	1SAZ711201R1008	0,100
0,17–0,23	1,0 А, тип предохранителя Т	10	T16-0.23	1SAZ711201R1009	0,100
0,23–0,31	1,0 А, тип предохранителя Т	10	T16-0.31	1SAZ711201R1013	0,100
0,31–0,41	2,0 А, тип предохранителя gG	10	T16-0.41	1SAZ711201R1014	0,100
0,41–0,55	2,0 А, тип предохранителя gG	10	T16-0.55	1SAZ711201R1017	0,100
0,55–0,74	4,0 А, тип предохранителя gG	10	T16-0.74	1SAZ711201R1021	0,100
0,74–1,00	6,0 А, тип предохранителя gG	10	T16-1.0	1SAZ711201R1023	0,100
1,00–1,30	6,0 А, тип предохранителя gG	10	T16-1.3	1SAZ711201R1025	0,100
1,30–1,70	10,0 А, тип предохранителя gG	10	T16-1.7	1SAZ711201R1028	0,100
1,70–2,30	10,0 А, тип предохранителя gG	10	T16-2.3	1SAZ711201R1031	0,100
2,30–3,10	10,0 А, тип предохранителя gG	10	T16-3.1	1SAZ711201R1033	0,100
3,10–4,20	20,0 А, тип предохранителя gG	10	T16-4.2	1SAZ711201R1035	0,100
4,20–5,70	20,0 А, тип предохранителя gG	10	T16-5.7	1SAZ711201R1038	0,100
5,70–7,60	35,0 А, тип предохранителя gG	10	T16-7.6	1SAZ711201R1040	0,100
7,60–10,0	35,0 А, тип предохранителя gG	10	T16-10	1SAZ711201R1043	0,104
10,0–13,0	40,0 А, тип предохранителя gG	10	T16-13	1SAZ711201R1045	0,104
13,0–16,0	40,0 А, тип предохранителя gG	10	T16-16	1SAZ711201R1047	0,104

2CDC23502F0011



T16 + DB16

7



KPR-101L

1SFC151402F0011

Информация для заказа аксессуаров

Для тепловых реле перегрузки	Описание	Тип	Код заказа	Вес (1 шт.) кг
A				
T16	Монтажный комплект для отдельной установки	DB16	1SAZ701901R0001	0,032
T16	Кнопка сброса *	KPR-101L	1SFA616162R1014	0,027

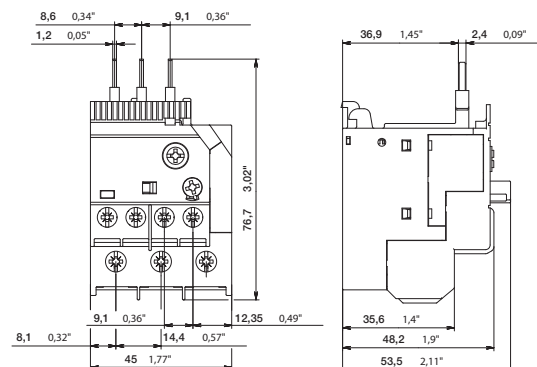
2CDC231002F0011

* Примечание: для получения дополнительной информации см. каталог 1SFC151004C0201.



DB16

Основные габаритные размеры в мм и дюймах



T16

2CDC232009F0008

2CDC106036C0201