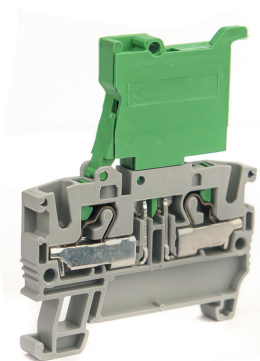
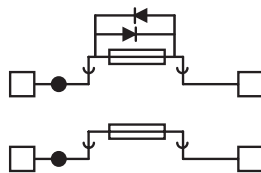


**Серия EFF. Клеммы с держателем предохранителя**


Внешний вид



Электрическая схема

**Назначение:**

- коммутация проводников сечением от 0,2 до 6 мм<sup>2</sup>;
- установка плавких вставок 5x20 мм.

**Условия монтажа:**

- крепление на рейку OMEGA.

**Отличительные особенности:**

- сокращение времени монтажа (до 75%);
- быстрое извлечение провода с помощью кнопки;
- защита от прикосновения к токоведущим частям.

**Характеристики:**

- цвет – серый.

Характеристики	Значения
Номинальное импульсное напряжение $U_{imp}$ , кВ	8
Класс горючести	V0
Температура эксплуатации, °C	от -40 до +110
Материал корпуса	полиамид
Материал токопроводящих элементов	никелированная латунь

Сечение номинальное, мм <sup>2</sup>		4
Тип зажима		EFF.4/GR
Код зажима	с предохранителем 5x20	ZEFF400GR
	с предохранителем 5x20 12-48 В (AC/DC)	ZEFF448GR
	с предохранителем 5x20 12-48 В (AC/DC)	ZEFF423GR
Диапазон сечений, мм <sup>2</sup>	1 проводник	0,2-6
	2 проводника одинакового сечения	-
	1 проводник с наконечником	0,2-4
	2 проводника в двойном наконечнике	0,2-1
Сила тока номинальная, А		6,3
Сила тока для перемычки, А		
Размеры после установки на DIN-рейку, мм Высота x Длина x Толщина		OMEGA 3: 67,1x55,2x6,2

**Аксессуары**

Торцевой изолятор	серый	ZEFC401GR
	синий	ZEFC401BL
Луженая вставка		
Разделитель		
Маркировка (стр. 301)		NUTB1051
DIN-рейка		02135
Торцевой фиксатор		