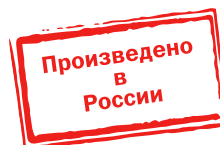


Проволочные лотки и аксессуары NESTA

Проволочные лотки предназначены для прокладки силовых и информационных кабелей внутри зданий и сооружений. Чаще всего используются под фальшпотолками.

Отличительной особенностью прокладки кабеля при помощи проволочных лотков является удобство монтажа с использованием минимального количества аксессуаров, а также отличная вентиляция проложенной кабельной трассы, что уменьшает вероятность ее перегрева.

NESTA



5

Преимущества

- Максимальная вентиляция проложенной кабельной трассы.
- Монтаж крышки без использования дополнительных аксессуаров.
- При монтаже системы проволочных лотков используется минимальное количество аксессуаров.
- Возможно быстрое безвинтовое соединение лотков между собой.
- Легкий доступ к проводке в процессе эксплуатации.
- Ассортимент типоразмеров лотков и аксессуаров позволяет решить самые сложные монтажные задачи.

Технические характеристики

Материал и тип исполнения:
 исполнение 1 – оцинкованная сталь (прокладки кабеля внутри помещений)
 исполнение 2 – горячеоцинкованная сталь (HDZ)
 исполнение 3 – нержавеющая сталь (в санитарно-гигиенических помещениях, пищевых, химических и др.)

Цвет:
 серебристый

Гарантия на покрытие:
 10 лет при соблюдении условий эксплуатации

Ассортимент



Проволочные лотки предназначены для монтажа и защиты силовой и слаботочной проводки.

| Наименование | Высота, мм | Ширина, мм | Длина, мм | Толщина проволоки, мм | Масса*, кг/м | Кол-во в упак., м | Артикул, исполнение 1 | Артикул, исполнение 2** | Артикул, исполнение 3 |
|---------------------------|------------|------------|-----------|-----------------------|--------------|-------------------|-----------------------|-------------------------|-----------------------|
| Лоток проволочный 35×100 | 35 | 100 | 3000 | 3,8 | 0,49 | 30 | CLWG10-035-100-3 | CLM30-035-100-3-380-HDZ | CLWG10-035-100-3-INOX |
| Лоток проволочный 35×200 | 35 | 200 | 3000 | 3,8 | 0,78 | 6 | CLWG10-035-200-3 | CLM30-035-200-3-380-HDZ | CLWG10-035-200-3-INOX |
| Лоток проволочный 35×300 | 35 | 300 | 3000 | 3,8 | 1,04 | 6 | CLWG10-035-300-3 | CLM30-035-300-3-380-HDZ | CLWG10-035-300-3-INOX |
| Лоток проволочный 35×400 | 35 | 400 | 3000 | 3,8 | 1,3 | 6 | CLWG10-035-400-3 | | CLWG10-035-400-3-INOX |
| Лоток проволочный 35×500 | 35 | 500 | 3000 | 3,8 | 1,59 | 6 | CLWG10-035-500-3 | | CLWG10-035-500-3-INOX |
| Лоток проволочный 50×80 | 50 | 80 | 3000 | 3,8 | 0,49 | 6 | CLWG10-060-060-3 | CLM30-050-080-3-380-HDZ | CLWG10-060-060-3-INOX |
| Лоток проволочный 60×100 | 60 | 100 | 3000 | 3,8 | 0,7 | 18 | CLWG10-060-100-3 | CLM30-060-100-3-380-HDZ | CLWG10-060-100-3-INOX |
| Лоток проволочный 60×150 | 60 | 150 | 3000 | 3,8 | 0,76 | 6 | CLWG10-060-150-3 | CLM30-060-150-3-380-HDZ | CLWG10-060-150-3-INOX |
| Лоток проволочный 60×200 | 60 | 200 | 3000 | 3,8 | 0,9 | 6 | CLWG10-060-200-3 | CLM30-060-200-3-380-HDZ | CLWG10-060-200-3-INOX |
| Лоток проволочный 60×300 | 60 | 300 | 3000 | 3,8 | 1,18 | 6 | CLWG10-060-300-3 | CLM30-060-300-3-380-HDZ | CLWG10-060-300-3-INOX |
| Лоток проволочный 60×400 | 60 | 400 | 3000 | 3,8 | 1,43 | 6 | CLWG10-060-400-3 | | CLWG10-060-400-3-INOX |
| Лоток проволочный 60×500 | 60 | 500 | 3000 | 3,8 | 1,73 | 6 | CLWG10-060-500-3 | | CLWG10-060-500-3-INOX |
| Лоток проволочный 60×600 | 60 | 600 | 3000 | 3,8 | 1,982 | 6 | CLWG10-060-600-3 | | CLWG10-060-600-3-INOX |
| Лоток проволочный 85×100 | 85 | 100 | 3000 | 3,8 | 0,78 | 6 | CLWG10-085-100-3 | CLM30-085-100-3-380-HDZ | CLWG10-085-100-3-INOX |
| Лоток проволочный 85×150 | 85 | 150 | 3000 | 3,8 | 0,9 | 6 | CLWG10-085-150-3 | CLM30-085-150-3-380-HDZ | CLWG10-085-150-3-INOX |
| Лоток проволочный 85×200 | 85 | 200 | 3000 | 3,8 | 1,03 | 6 | CLWG10-085-200-3 | CLM30-085-200-3-380-HDZ | CLWG10-085-200-3-INOX |
| Лоток проволочный 85×300 | 85 | 300 | 3000 | 3,8 | 1,29 | 6 | CLWG10-085-300-3 | CLM30-085-300-3-380-HDZ | CLWG10-085-300-3-INOX |
| Лоток проволочный 85×400 | 85 | 400 | 3000 | 3,8 | 1,59 | 6 | CLWG10-085-400-3 | | CLWG10-085-400-3-INOX |
| Лоток проволочный 85×500 | 85 | 500 | 3000 | 3,8 | 1,83 | 6 | CLWG10-085-500-3 | | CLWG10-085-500-3-INOX |
| Лоток проволочный 85×600 | 85 | 600 | 3000 | 3,8 | 2,117 | 6 | CLWG10-085-600-3 | | CLWG10-085-600-3-INOX |
| Лоток проволочный 100×150 | 100 | 150 | 3000 | 3,8 | 1,03 | 6 | CLWG10-100-150-3 | CLM30-100-150-3-380-HDZ | CLWG10-100-150-3-INOX |
| Лоток проволочный 100×200 | 100 | 200 | 3000 | 3,8 | 1,18 | 6 | CLWG10-100-200-3 | CLM30-100-200-3-380-HDZ | CLWG10-100-200-3-INOX |
| Лоток проволочный 100×300 | 100 | 300 | 3000 | 3,8 | 1,42 | 6 | CLWG10-100-300-3 | CLM30-100-300-3-380-HDZ | CLWG10-100-300-3-INOX |
| Лоток проволочный 100×400 | 100 | 400 | 3000 | 3,8 | 1,7 | 6 | CLWG10-100-400-3 | | CLWG10-100-400-3-INOX |
| Лоток проволочный 100×500 | 100 | 500 | 3000 | 3,8 | 1,98 | 6 | CLWG10-100-500-3 | | CLWG10-100-500-3-INOX |
| Лоток проволочный 100×600 | 100 | 600 | 3000 | 3,8 | 2,252 | 6 | CLWG10-100-600-3 | | CLWG10-100-600-3-INOX |

* Указаны параметры для исполнения 1.

** Под заказ изделия могут быть окрашены в любой цвет из палитры RAL.

| Наименование | Высота, мм | Ширина, мм | Длина, мм | Толщина проволоки, мм | Масса*, кг/м | Кол-во в упак., м | Артикул, исполнение 1 | Артикул, исполнение 2** | Артикул, исполнение 3 |
|-------------------------------------|------------|------------|-----------|-----------------------|--------------|-------------------|-----------------------|-------------------------|-----------------------|
| Лоток проволочный усиленный 35×100 | 35 | 100 | 3000 | 4,8 | 0,788 | 6 | CLWU10-035-100-3 | | |
| Лоток проволочный усиленный 35×150 | 35 | 150 | 3000 | 4,8 | 1,005 | 6 | CLWU10-035-150-3 | | |
| Лоток проволочный усиленный 35×200 | 35 | 200 | 3000 | 4,8 | 1,22 | 6 | CLWU10-035-200-3 | | |
| Лоток проволочный усиленный 35×300 | 35 | 300 | 3000 | 4,8 | 1,652 | 6 | CLWU10-035-300-3 | | |
| Лоток проволочный усиленный 35×400 | 35 | 400 | 3000 | 4,8 | 2,083 | 6 | CLWU10-035-400-3 | CLM30-035-400-3-480-HDZ | |
| Лоток проволочный усиленный 35×500 | 35 | 500 | 3000 | 4,8 | 2,514 | 6 | CLWU10-035-500-3 | CLM30-035-500-3-480-HDZ | |
| Лоток проволочный усиленный 60×100 | 60 | 100 | 3000 | 4,8 | 1,14 | 6 | CLWU10-060-100-3 | | |
| Лоток проволочный усиленный 60×150 | 60 | 150 | 3000 | 4,8 | 1,22 | 6 | CLWU10-060-150-3 | | |
| Лоток проволочный усиленный 60×200 | 60 | 200 | 3000 | 4,8 | 1,436 | 6 | CLWU10-060-200-3 | | |
| Лоток проволочный усиленный 60×300 | 60 | 300 | 3000 | 4,8 | 1,867 | 6 | CLWU10-060-300-3 | CLM30-060-300-3-048-HDZ | |
| Лоток проволочный усиленный 60×400 | 60 | 400 | 3000 | 4,8 | 2,225 | 6 | CLWU10-060-400-3 | CLM30-060-400-3-480-HDZ | |
| Лоток проволочный усиленный 60×500 | 60 | 500 | 3000 | 4,8 | 2,625 | 6 | CLWU10-060-500-3 | CLM30-060-500-3-480-HDZ | |
| Лоток проволочный усиленный 60×600 | 60 | 600 | 3000 | 4,8 | 3,162 | 6 | CLWU10-060-600-3 | CLM30-060-600-3-480-HDZ | |
| Лоток проволочный усиленный 85×100 | 85 | 100 | 3000 | 4,8 | 1,22 | 6 | CLWU10-085-100-3 | | |
| Лоток проволочный усиленный 85×150 | 85 | 150 | 3000 | 4,8 | 1,436 | 6 | CLWU10-085-150-3 | | |
| Лоток проволочный усиленный 85×200 | 85 | 200 | 3000 | 4,8 | 1,652 | 6 | CLWU10-085-200-3 | | |
| Лоток проволочный усиленный 85×300 | 85 | 300 | 3000 | 4,8 | 2,017 | 6 | CLWU10-085-300-3 | CLM30-085-300-3-048-HDZ | |
| Лоток проволочный усиленный 85×400 | 85 | 400 | 3000 | 4,8 | 2,417 | 6 | CLWU10-085-400-3 | CLM30-085-400-3-480-HDZ | |
| Лоток проволочный усиленный 85×500 | 85 | 500 | 3000 | 4,8 | 2,833 | 6 | CLWU10-085-500-3 | CLM30-085-500-3-480-HDZ | |
| Лоток проволочный усиленный 85×600 | 85 | 600 | 3000 | 4,8 | 3,377 | 6 | CLWU10-085-600-3 | CLM30-085-600-3-480-HDZ | |
| Лоток проволочный усиленный 100×100 | 100 | 100 | 3000 | 4,8 | 1,436 | 6 | CLWU10-100-100-3 | | |
| Лоток проволочный усиленный 100×600 | 100 | 600 | 3000 | 4,8 | 3,592 | 6 | CLWU10-100-600-3 | CLM30-100-600-3-480-HDZ | |

* Указаны параметры для исполнения 1.

** Также для заказа доступны следующие горячеоцинкованные лотки:

| Наименование | Высота, мм | Ширина, мм | Длина, мм | Толщина проволоки, мм | Масса*, кг/м | Кол-во в упак., м | Артикул, исполнение 1 | Артикул, исполнение 2 | Артикул, исполнение 3 |
|-------------------------------------|------------|------------|-----------|-----------------------|--------------|-------------------|-----------------------|-------------------------|-----------------------|
| Лоток проволочный 35×50 | 35 | 50 | 3000 | 3,8 | 0,39 | 6 | | CLM30-035-050-3-380-HDZ | |
| Лоток проволочный 35×150 | 35 | 150 | 3000 | 3,8 | 0,73 | 6 | | CLM30-035-150-3-380-HDZ | |
| Лоток проволочный 100×100 | 100 | 100 | 3000 | 3,8 | 0,96 | 6 | | CLM30-100-100-3-380-HDZ | |
| Лоток проволочный усиленный 35×600 | 35 | 600 | 3000 | 4,8 | 3,15 | 6 | | CLM30-035-600-3-480-HDZ | |
| Лоток проволочный усиленный 100×300 | 100 | 300 | 3000 | 4,8 | 1,95 | 6 | | CLM30-100-300-3-048-HDZ | |
| Лоток проволочный усиленный 100×400 | 100 | 400 | 3000 | 4,8 | 2,92 | 6 | | CLM30-100-400-3-480-HDZ | |
| Лоток проволочный усиленный 100×500 | 100 | 500 | 3000 | 4,8 | 3,38 | 6 | | CLM30-100-500-3-480-HDZ | |

Аксессуары к проволочным лоткам

Разделительная перегородка



Для разделения лотка на две части и более в случае монтажа в одном лотке проводки разного типа (информационной и силовой) для исключения наводок.

| Наименование | Длина, мм | Ширина, мм | Высота, мм | Толщина, мм | Масса*, кг | Кол-во в упаковке, м | Артикул, исполнение 1** | Артикул, исполнение 2 |
|--|-----------|------------|------------|-------------|------------|----------------------|-------------------------|-----------------------|
| Перегорodka разделительная h=35мм L2000 | 1956 | 25 | 30 | 0,8 | 0,74 | 2 | CLM50D-RP-035-20 | CLM50D-RP-035-20-HDZ |
| Перегорodka разделительная h=50мм L2000 | 1956 | 25 | 45 | 0,8 | 0,92 | 2 | CLM50D-RP-050-20 | CLM50D-RP-050-20-HDZ |
| Перегорodka разделительная h=60мм L2000 | 1956 | 25 | 55 | 0,8 | 1,05 | 2 | CLM50D-RP-060-20 | CLM50D-RP-060-20-HDZ |
| Перегорodka разделительная h=85мм L2000 | 1956 | 25 | 80 | 0,8 | 1,36 | 2 | CLM50D-RP-085-20 | CLM50D-RP-085-20-HDZ |
| Перегорodka разделительная h=100мм L2000 | 1956 | 25 | 95 | 0,8 | 1,54 | 2 | CLM50D-RP-100-20 | CLM50D-RP-100-20-HDZ |
| Перегорodka разделительная h=35мм L3000 | 2963 | 25 | 30 | 0,8 | 1,12 | 3 | CLM50D-RP-035-30 | CLM50D-RP-035-30-HDZ |
| Перегорodka разделительная h=50мм L3000 | 2963 | 25 | 45 | 0,8 | 1,40 | 3 | CLM50D-RP-050-30 | CLM50D-RP-050-30-HDZ |
| Перегорodka разделительная h=60мм L3000 | 2963 | 25 | 55 | 0,8 | 1,59 | 3 | CLM50D-RP-060-30 | CLM50D-RP-060-30-HDZ |
| Перегорodka разделительная h=85мм L3000 | 2963 | 25 | 80 | 0,8 | 2,05 | 3 | CLM50D-RP-085-30 | CLM50D-RP-085-30-HDZ |
| Перегорodka разделительная h=100мм L3000 | 2963 | 25 | 95 | 0,8 | 2,33 | 3 | CLM50D-RP-100-30 | CLM50D-RP-100-30-HDZ |

Крышка на лоток



Предназначена для защиты проложенного в лотке кабеля от внешних воздействий.

| Наименование | Длина, мм | Ширина, мм | Высота, мм | Толщина, мм | Масса*, кг | Кол-во в упак., м | Артикул, исполнение 1** | Артикул, исполнение 2 |
|-----------------------------|-----------|------------|------------|-------------|------------|-------------------|-------------------------|-----------------------|
| Крышка на лоток осн. 50 мм | 3000 | 50 | 15 | 0,7 | 0,90 | 6 | CLP1K-050-1 | CLP1K-050-3-M-HDZ |
| Крышка на лоток осн. 80 мм | 3000 | 80 | 15 | 0,7 | 1,20 | 6 | CLP1K-080-3 | CLP1K-080-3-M-HDZ |
| Крышка на лоток осн. 100 мм | 3000 | 100 | 15 | 0,7 | 1,43 | 6 | CLP1K-100-1 | CLP1K-100-3-M-HDZ |
| Крышка на лоток осн. 150 мм | 3000 | 150 | 15 | 0,7 | 2,00 | 6 | CLP1K-150-1 | CLP1K-150-3-M-HDZ |
| Крышка на лоток осн. 200 мм | 3000 | 200 | 15 | 0,8 | 2,87 | 6 | CLP1K-200-1 | CLP1K-200-3-M-HDZ |
| Крышка на лоток осн. 300 мм | 3000 | 300 | 15 | 0,8 | 4,13 | 6 | CLP1K-300-1 | CLP1K-300-3-M-HDZ |
| Крышка на лоток осн. 400 мм | 3000 | 400 | 15 | 1,0 | 6,63 | 6 | CLP1K-400-3 | CLP1K-400-3-M-HDZ |
| Крышка на лоток осн. 500 мм | 3000 | 500 | 15 | 1,0 | 4,23 | 6 | CLP1K-500-3 | CLP1K-500-3-M-HDZ |
| Крышка на лоток осн. 600 мм | 3000 | 600 | 15 | 1,2 | 11,53 | 6 | CLP1K-600-3 | CLP1K-600-3-M-HDZ |

Соединитель безвинтовой CF



Для соединения проволочных лотков между собой при помощи отвертки без использования дополнительных метизов.

| Наименование | Длина, мм | Ширина, мм | Масса*, кг | Кол-во в упак., шт. | Артикул, исполнение 1 | Артикул, исполнение 3 |
|----------------------------|-----------|------------|------------|---------------------|-----------------------|-----------------------|
| Соединитель безвинтовой CF | 220 | 31 | 0,12 | 50 | CLW10-CF | CLW10-CF-INOX |

Соединитель перфорированный CP



Для максимально жесткого закрепления лотков, имеющих большую нагрузочную способность. Способ монтажа: для использования необходимы 4 крепежных комплекта MS20. В зависимости от необходимой нагрузочной способности применяются от двух до четырех таких соединителей.

| Наименование | Длина, мм | Ширина, мм | Масса*, кг | Кол-во в упак., шт. | Артикул, исполнение 1 | Артикул, исполнение 3 |
|--------------------------------|-----------|------------|------------|---------------------|-----------------------|-----------------------|
| Соединитель перфорированный CP | 231 | 28 | 0,10 | 20 | CLW10-CP | CLW10-CP-INOX |

* Указаны параметры для исполнения 1.

** Под заказ изделия могут быть окрашены в любой цвет из палитры RAL.

Держатель горизонтальный VV



Для крепления лотка к потолку при помощи шпилек.

| Наименование | Длина, мм | Ширина, мм | Высота, мм | Рабочая нагрузка*, кг | Масса*, кг | Кол-во в упак., шт. | Артикул, исполнение 1 | Артикул, исполнение 3 |
|------------------------------------|-----------|------------|------------|-----------------------|------------|---------------------|-----------------------|-----------------------|
| Держатель горизонтальный VV100 95 | | 55 | 18 | 145 | 0,10 | 50 | CLW10-VV-100 | CLW10-VV-100-INOX |
| Держатель горизонтальный VV150 230 | | 55 | 18 | 127 | 0,19 | 20 | CLW10-VV-150 | CLW10-VV-150-INOX |
| Держатель горизонтальный VV200 280 | | 55 | 18 | 115 | 0,24 | 20 | CLW10-VV-200 | CLW10-VV-200-INOX |
| Держатель горизонтальный VV300 380 | | 55 | 18 | 92 | 0,32 | 20 | CLW10-VV-300 | CLW10-VV-300-INOX |
| Держатель горизонтальный VV400 480 | | 55 | 18 | 78 | 0,41 | 20 | CLW10-VV-400 | CLW10-VV-400-INOX |
| Держатель горизонтальный VV500 580 | | 55 | 18 | 45 | 0,51 | 20 | CLW10-VV-500 | CLW10-VV-500-INOX |

Консоль VCEF



Для безвинтового крепления проволочного лотка к стене.

| Наименование | Длина большей полки, мм | Ширина, мм | Высота, мм | Рабочая нагрузка*, кг | Масса*, кг | Кол-во в упак., шт. | Артикул, исполнение 1 | Артикул, исполнение 3 |
|------------------|-------------------------|------------|------------|-----------------------|------------|---------------------|-----------------------|-----------------------|
| Консоль VCEF 100 | 158 | 55 | 95 | 48 | 0,2 | 10 | CLW10-VCEF-100 | CLW10-VCEF-100-INOX |
| Консоль VCEF 150 | 210 | 55 | 111 | 40 | 0,25 | 10 | CLW10-VCEF-150 | CLW10-VCEF-150-INOX |
| Консоль VCEF 200 | 260 | 55 | 111 | 35 | 0,29 | 10 | CLW10-VCEF-200 | CLW10-VCEF-200-INOX |
| Консоль VCEF 300 | 360 | 55 | 116 | 24 | 0,38 | 10 | CLW10-VCEF-300 | CLW10-VCEF-300-INOX |
| Консоль VCEF 400 | 460 | 55 | 122 | 17 | 0,48 | 10 | CLW10-VCEF-400 | CLW10-VCEF-400-INOX |

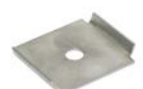
Консоль потолочная VREF



Для безвинтового крепления проволочного лотка к потолку.

| Наименование | Длина меньшей полки, мм | Длина большей полки, мм | Ширина, мм | Высота, мм | Рабочая нагрузка*, кг | Масса*, кг | Кол-во в упак., шт. | Артикул, исполнение 1 | Артикул, исполнение 3 |
|------------------|-------------------------|-------------------------|------------|------------|-----------------------|------------|---------------------|-----------------------|-----------------------|
| Консоль VREF 100 | 84 | 158 | 55 | 163 | 39 | 0,325 | 4 | CLW10-VREF-100 | CLW10-VREF-100-INOX |
| Консоль VREF 150 | 105 | 208 | 55 | 170 | 30 | 0,4 | 4 | CLW10-VREF-150 | CLW10-VREF-150-INOX |
| Консоль VREF200 | 109 | 259 | 55 | 172 | 25 | 0,455 | 4 | CLW10-VREF-200 | CLW10-VREF-200-INOX |
| Консоль VREF300 | 119 | 359 | 55 | 172 | 18 | 0,585 | 4 | CLW10-VREF-300 | CLW10-VREF-300-INOX |

Площадка фиксаторная CR



Для подвеса лотков на шпильке.
Возможно использование для бокового крепления к стене или для соединения лотков.

| Наименование | Длина, мм | Ширина, мм | Масса*, кг | Кол-во в упак., шт. | Артикул, исполнение 1 | Артикул, исполнение 3 |
|-------------------------|-----------|------------|------------|---------------------|-----------------------|-----------------------|
| Площадка фиксаторная CR | 52 | 52 | 0,04 | 200 | CLW10-CR | CLW10-CR-INOX |

* Указаны параметры для исполнения 1.

Монтажная плата



Для монтажа распаячных коробок или крепления лотков длиной до 100 мм к стене.

| Наименование | Длина, мм | Ширина, мм | Высота, мм | Масса*, кг | Кол-во в упак., шт. | Артикул, исполнение 1 | Артикул, исполнение 3 |
|-----------------|-----------|------------|------------|------------|---------------------|-----------------------|-----------------------|
| Монтажная плата | 90 | 75 | 18 | 0,085 | 50 | CLP1M-MP | CLP1M-MP-INOX |

Стойка напольная



Для напольного крепления кабельной трассы. Может использоваться для прокладки кабельной трассы в настенном исполнении.

| Наименование | Длина, мм | Ширина, мм | Высота, мм | Масса, кг | Кол-во в упак., шт. | Артикул, исполнение 1 |
|----------------------|-----------|------------|------------|-----------|---------------------|-----------------------|
| Стойка напольная 100 | 100 | 90 | 50,5 | 0,17 | 10 | CLW10-SN-100 |

Кусачки арматурные



Применяются при монтаже проволочных лотков (см. стр. 534-535).

| Наименование | Артикул |
|--------------------------------------|-----------|
| Кусачки арматурные (болторез) КПЛ-14 | ТКК10-D14 |

* Указаны параметры для исполнения 1.