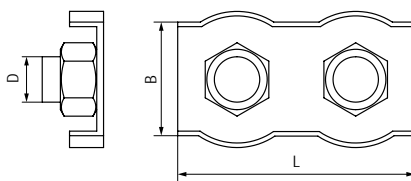


Зажим для троса Duplex


Назначение:

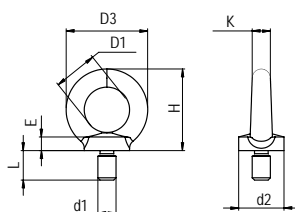
- позволяет производить удлинение и соединение тросов, делать на концах петли и проушины. Двойной зажим Duplex гораздо прочнее одинарного зажима Simplex при сращивании тросов. Используется при проведении общестроительных, монтажных и такелажных работах.

Отличительные особенности:

- простота и высокая скорость монтажа;
- возможность многократного демонтажа конструкции.

Толщина троса, мм	L, мм	B, мм	Код
2	38	7,5	CM623002
3	38	10	CM623003
4	47	12	CM623004
5	51	14	CM623005
6	63	17	CM623006

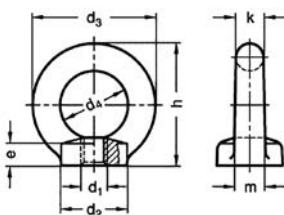
Рым-болт DIN 580


Назначение:

- применяется для крепления канатов и тросов к грузам, а также для подвеса и закрепления конструкций.

Диаметр резьбы	H, мм	d1, мм	Рабочая нагрузка, кг	Код
M6	31	16	80	CM610061
M8	36	20	140	CM610062
M10	45	25	230	CM610063
M12	53	30	340	CM610064
M16	62	35	700	CM610065

Рым-гайка DIN 582


Назначение:

- применяется для крепления канатов и тросов к грузам, а также для подвеса и закрепления конструкций.

Диаметр резьбы	H, мм	D4, мм	Рабочая нагрузка, кг	Код
M6	30	16	50	CM609006
M8	36	20	100	CM609008
M10	45	25	170	CM609010
M12	53	30	240	CM609012
M16	62	40	500	CM609016