

## Винт с полукруглой головкой



Обозначение  
M6×20

**Назначение**

- для соединения между собой монтажных элементов.

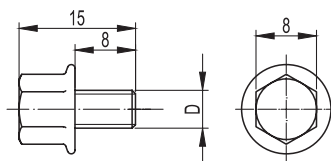
**Характеристики**

- исп. 6 – нержавеющая сталь AISI 316L.

**Код, исп. 6**

CM275009INOX316L

## Винт для обеспечения электрического контакта крышек

**Назначение**

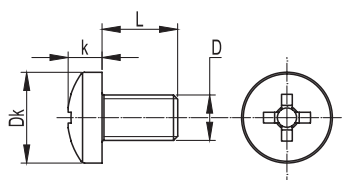
- соединение крышек лотка между собой внахлест, обеспечение электрического контакта.

**Характеристики**

- класс прочности 4.8 для исполнения 1;
- исп. 1 – сталь, оцинкованная по методу Сендимира;
- исп. 2 – горячее цинкование погружением после изготовления;
- исп. 3 – нержавеющая сталь AISI 304;
- исп. 6 – нержавеющая сталь AISI 316L.

Обозначение D×8	Код, исп. 1	Код, исп. 2	Код, исп. 3	Код, исп. 6
M5×8	CM030508	CM030508HDZ	CM030508INOX	CM030508INOX316L
M6×8	CM030608	-	CM030608INOX	CM030608INOX316L

## Винт с полуцилиндрической головкой DIN 7985

**Назначение**

- соединение монтажных элементов между собой.

**Характеристики**

- класс прочности 4.8 для исполнения 1;
- исп. 1 – сталь, оцинкованная по методу Сендимира;
- исп. 6 – нержавеющая сталь AISI 316L.

Обозначение D×L	Dk, мм	k, мм	Код, исп. 1	Код, исп. 6
M6×10	12	4,6	CM090610	CM090610INOX316L
M6×12	12	4,6	CM090612	-
M6×20	12	4,6	-	CM090620INOX316L