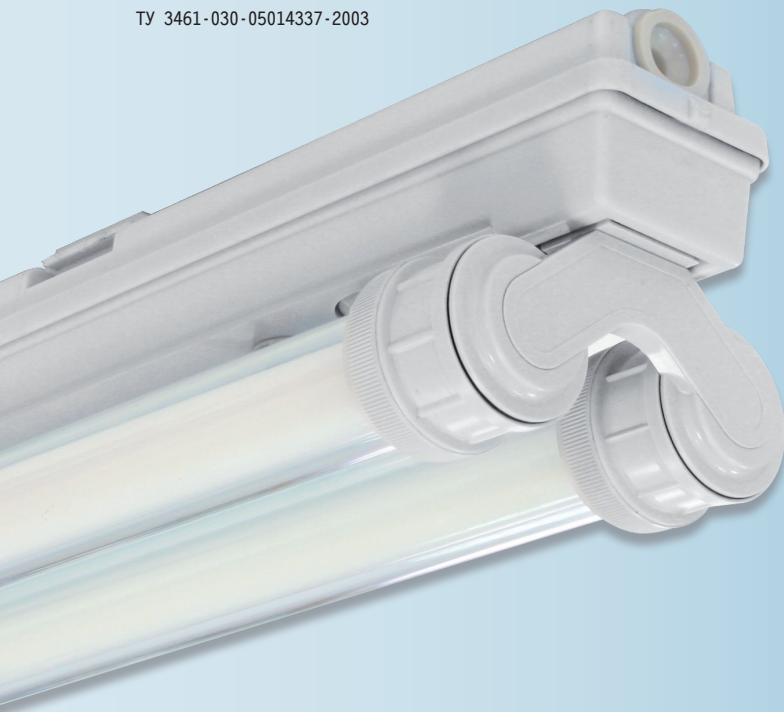




ПРИМЕНЕНИЕ

Предназначены для общего освещения производственных и иных помещений с повышенным содержанием пыли и влаги.

ТУ 3461-030-05014337-2003



Ламподержатель IP65



Поликарбонатная защитная труба диаметром 38 мм



Решетка защитная RZ236



РАСШИРОВКА МОДИФИКАЦИЙ

Первая цифра:

0 – базовое исполнение (6'5);
5 – с защитной поликарбонатной трубой (IP65).

Вторая цифра:

0 – электромагнитный ПРА ($\cos\phi \geq 0,85$);
1 – электронный ПРА ($\cos\phi \geq 0,96$).

Третья цифра:

2 – установка на несущую поверхность.

КОРПУС и крышка серого цвета из стеклонаполненного полиамида, изготовлены методом литья под давлением. Панель крепится к корпусу тремя поворотными замками из полиамида.

ОТРАЖАТЕЛЬ диффузный с отверстиями и без отверстий, изготовлен из стали, окрашен белой порошковой краской, крепится к корпусу двумя поворотными замками из ударопрочного полистирола. Защитный угол не менее 15°.

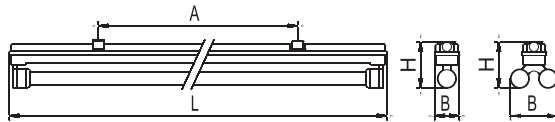
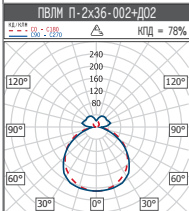
ЛАМПОДЕРЖАТЕЛЬ герметичный из поликарбоната. Защитная труба из поликарбоната.

ПРА

В зависимости от модификации комплектуются:
ЭмПРА, 220В, 50 Гц, $\cos\phi$ не менее 0,85;
ЭПРА, $\cos\phi$ не менее 0,96.

УСТАНОВКА

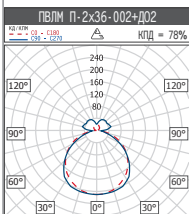
Монтаж индивидуально или в линию. Крепление: на монтажную поверхность (базовое исполнение) или на подвесы (серьга, стержень, трос). Заказываются дополнительно к базовому исполнению.
Способ монтажа: прищелкивание к двум скобам из нержавеющей стали.



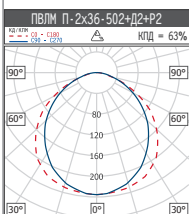
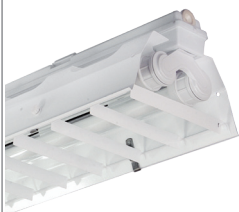
Наименование	Код	Мощность, Вт тип лампы	Размеры, мм				Масса, кг
			L	B	H	A	
ПВЛМ П-1x36-002	06136002	1x36 T8 G13	1269	65	132	800	1.70
ПВЛМ П-2x36-002	06236002	2x36 T8 G13	1269	122	132	800	2.40
ПВЛМ П-1x36-012	06136012	1x36 T8 G13	1269	65	132	800	1.30
ПВЛМ П-2x36-012	06236012	2x36 T8 G13	1269	122	132	800	1.60
ПВЛМ П-1x40-002	06140002	1x40 T12 G13	1269	65	135	800	1.70
ПВЛМ П-2x40-002	06240002	2x40 T12 G13	1269	126	135	800	2.40
ПВЛМ П-1x40-012	06140012	1x40 T12 G13	1269	65	135	800	1.30
ПВЛМ П-2x40-012	06240012	2x40 T12 G13	1269	126	135	800	1.60
ПВЛМ П С ЛАМПАМИ Т8 С ЗАЩИТНОЙ ТРУБОЙ							
ПВЛМ П-1x36-502	06136502	1x36 T8 G13	1269	65	132	800	2.30
ПВЛМ П-2x36-502	06236502	2x36 T8 G13	1269	122	132	800	3.10
ПВЛМ П-1x36-512	06136512	1x36 T8 G13	1269	65	132	800	1.90
ПВЛМ П-2x36-512	06236512	2x36 T8 G13	1269	122	132	800	2.30

АКСЕССУАРЫ

Отражатель с отверстиями

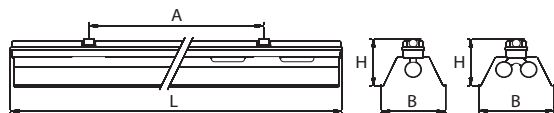


Отражатель с отверстиями и решеткой



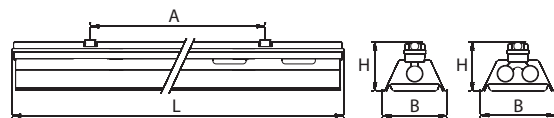
Наименование	Код заказа	Масса, кг
ДИФУЗНЫЙ ОТРАЖАТЕЛЬ		
Д1х36/40 (отражатель к ПВЛМ П-36/40)	08021136	1.30
Д2х36/40 (отражатель к ПВЛМ П-2х36/40)	08021236	1.80
ДИФУЗНЫЙ ОТРАЖАТЕЛЬ С ОТВЕРСТИЯМИ		
Д01х36/40 (отражатель с отв. к ПВЛМ П-36/40)	08022136	1.20
Д02х36/40 (отражатель к ПВЛМ П-2х36/40)	08022236	1.60

Наименование	Размеры, мм			
	L	B	H	A
ГАБАРИТНЫЕ ХАРАКТЕРИСТИКИ СВЕТИЛЬНИКА С ОТРАЖАТЕЛЕМ				
ПВЛМ П-1хXX + Д1/Д01	1269	194	150	800
ПВЛМ П-2хXX + Д2/Д02	1269	226	150	800



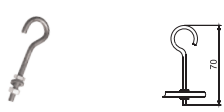

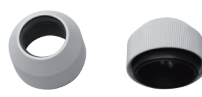
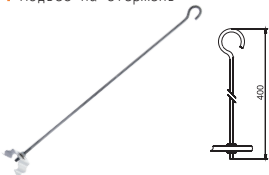



Наименование	Код заказа	Масса, кг
ЭКРАНИРУЮЩАЯ РЕШЕТКА		
Р136 (решетка к ПВЛМ П-36/40)	09021302	0.50
Р236 (решетка к ПВЛМ П-2х36/40)	09022302	0.60

Наименование	Размеры, мм			
	L	B	H	A
ГАБАРИТНЫЕ ХАРАКТЕРИСТИКИ СВЕТИЛЬНИКА С ОТРАЖАТЕЛЕМ И РЕШЕТКОЙ				
ПВЛМ П-1хXX + Д1/Д01 + Р1	1269	194	150	800
ПВЛМ П-2хXX + Д2/Д02 + Р2	1269	226	150	800



ДОПОЛНИТЕЛЬНЫЕ ПРИНАДЛЕЖНОСТИ

Наименование	Код
Герметичный ламподержатель для ламп T8	38042638
Герметичный ламподержатель для ламп с защитной трубой и ламп T12	39042638
Подвес на крюк	04010070
Подвес на стержень	02010400
Подвес на серьгу	01010080
Подвес на трос	03010060
Решетка защитная RZ236	46020236
Тросовый подвес SU1 (2 шт.)	42051000
Тросовый подвес SU3 (2 шт.)	42053000
Тросовый подвес SU5 (2 шт.)	42055000

<p>Подвес на крюк</p> 	<p>Подвес на серьгу</p> 	<p>Герметичный ламподержатель для ламп T8</p> 
<p>Подвес на стержень</p> 	<p>Подвес на трос</p> 	<p>Герметичный ламподержатель для ламп T12</p> 
<p>Тросовый подвес</p> 	<p>Решетка защитная - RZ236</p> 