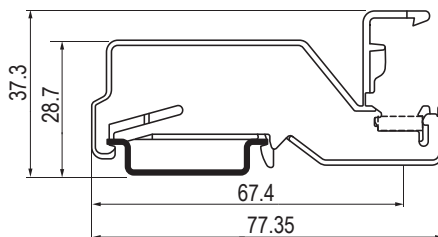


Аксессуары для подключения экрана кабеля

Держатель шины для DIN-рейки



Назначение:

- монтаж шины формата 10x3 с контактом на DIN-рейку.

Условие монтажа:

- монтируется на рейку типа OMEGA.

Отличительные особенности:

- используется при организации функционального заземления или для выравнивания потенциала;
- стойка обеспечивает надежный контакт между монтируемой шиной и DIN-рейкой;
- может использоваться в качестве торцевого фиксатора.

Тип стойки	Размеры после установки на DIN-рейку, мм Высота x Длина x Толщина	Код стойки
BS.1L	28,7x77,35x6,2	ZBS1L

Держатель шины изолированный



Назначение:

- монтаж шин формата 10x3 или 6x6 на монтажную плату.

Условие монтажа:

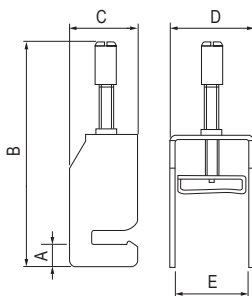
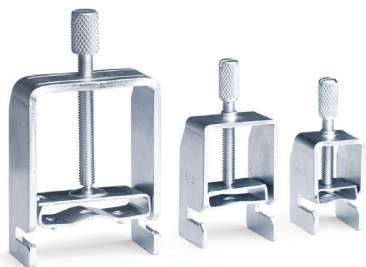
- шина крепится к стойке двумя саморезами (входят в комплект поставки);
- крепится на монтажную плату саморезом или винтом (в комплект поставки не входит).

Отличительные особенности:

- используется при организации функционального заземления или для выравнивания потенциала.

Тип стойки	Размеры, мм Высота x Длина x Толщина	Код стойки
BS.I	18,4x23x19,17	ZBSI

Зажим для подключения экрана



Назначение:

- подключение экрана кабеля к шине формата 10x3 мм.

Условие монтажа:

- за счет профилированного паза зажим устанавливается на шину и фиксируется вместе с экраном кабеля винтом.

Отличительные особенности:

- используется при организации функционального заземления или для выравнивания потенциала.

Пример монтажа:

- стр. 452.

Тип зажима	Диаметр подключаемого кабеля, мм	Размеры, мм					Код зажима
		A	B (max)	C	D	E	
CC.8	8	6,5	48,7	19,5	12	9	ZCC8
CC.14	14	6,5	59,3	19,5	17	14	ZCC14
CC.20	20	6,5	75	19,5	24	21	ZCC20
CC.35	35	6,5	110	19,5	42	36,2	ZCC35