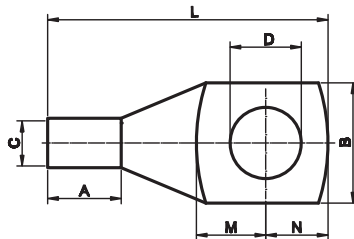


Трубчатый кабельный наконечник под опрессовку, монтаж под винт ТМЛ


- Материал:**
• электротехническая медь.
- Покрытие:**
• лужение.
- Изолятор:**
• нет.
- Отличительные особенности:**
• наличие контрольного отверстия.

Сечение провода, мм ² *	Диаметр под винт	Размер, мм						Упаковка, шт.	Код	Изоляторы для наконечников	
		C	B	L	A	M	N			Код	Упаковка, шт.
1,5	3	2,4	8	19	5	5	4	100	2AT3	2PA	100
	4	2,4	8	19	5	5	4	100	2AT4		
	5	2,4	8	20	5	5	5	100	2AT5		
	6	2,4	8	21	5	6	5	100	2AT6		
2,5	3	2,7	9,5	21	6	8	3	100	2BT3	2PB	100
	4	2,7	9,5	21	6	8	4	100	2BT4		
	5	2,7	9,5	21	6	7	5	100	2BT5		
	6	2,7	9,5	26	6	10	5	100	2BT6		
4-6	8	2,7	10,2	26	6	10	5	100	2BT8	2PC	100
	4	3,6	10	23	6	6	5	100	2CT4		
	5	3,6	10	23	6	6	5	100	2CT5		
	6	4	11	25	7	7	6	100	2CT6		
10	8	4	13	29	7	9	8	100	2CT8	2PD	100
	10	4	13	29	7	9	8	100	2CT10		
	3	4,6	10	26	7,5	7	5	100	2D3		
	4	4,6	10	26	7,5	6	6	100	2D4		
	5	4,6	10	26	7,5	6	6	100	2D5		
	6	4,6	11	29	7,5	7	6	100	2D6		
16	8	4,6	13	32	7,5	9	8	100	2D8	2PE	100
	10	4,6	15	37	7,5	11	10	100	2D10		
	12	4,6	18	40	7,5	13	12	100	2D12		
	4	6	12	29	9	6	6	100	2E4		
	5	6	12	29	9	6	6	100	2E5		
	6	6	12	29	9	7	6	100	2E6		
25	8	6	13	32	9	9	8	100	2E8	2PF	100
	10	6	15	38	9	11	10	100	2E10		
	12	6	18	42	9	13	12	100	2E12		
	4	7	13	32	10,5	6	6	100	2F4		
	5	7	13	32	10,5	6	6	100	2F5		
	6	7	13	32	10,5	7	6	100	2F6		
35	8	7	13	35	10,5	9	8	100	2F8	2PG	100
	10	7	15	40	10,5	11	10	100	2F10		
	12	7	18	43	10,5	13	12	100	2F12		
	5	9	17	38	14	7	6	100	2G5		
	6	9	17	38	14	7	6	100	2G6		
	8	9	17	41	14	9	8	100	2G8		
50	10	9	17	45	14	11	10	100	2G10	2PH	100
	12	9	19	48	14	13	12	100	2G12		
	14	9	21	53	14	15	14	100	2G14		
	16	9	23	54	14	17	16	100	2G16		
	6	10	20	41	15	7	6	50	2H6		
	8	10	20	42	15	9	8	50	2H8		
70	10	10	20	47	15	11	10	50	2H10	2PI	100
	12	10	20	51	15	13	12	50	2H12		
	14	10	21	55	15	15	14	50	2H14		
	16	10	23	60	15	17	16	50	2H16		
	6	12	22	46	18	8	7	50	2I6		
	8	12	22	49	18	9	8	50	2I8		
	10	12	22	53	18	11	10	50	2I10		
	12	12	22	55	18	13	12	50	2I12		
14	12	22	57	18	15	14	50	2I14			
16	12	23	63	18	17	16	50	2I16			
18	12	27	67	18	19	18	50	2I18			
20	12	27	68	18	20	20	50	2I21			