

Выключатели автоматические ВА 47-63 DC 6кА до 63А EKF PROxima



XP XXA (X) XXkA BA 47-63DC EKF PROxima

- Количество полюсов
- Номинальный ток нагрузки, А
- Тип характеристики отключения
- Номинальная отключающая способность, кА
- Серия

IP20

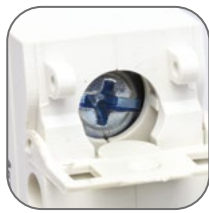
ГАРАНТИЯ 7 ЛЕТ

EAC

Al / Cu

ГОСТ IEC 60898-2

Автоматические выключатели для постоянного тока ВА 47-63 DC PROxima предназначены для защиты электрических цепей постоянного тока от токов перегрузки и короткого замыкания, проведения тока в нормальном режиме и оперативных включений и отключений цепей постоянного тока.



Увеличенная твердость винтов



Двухпозиционный зажим на DIN-рейку



Монолитная лицевая панель



Индикаторное окно состояния контактов



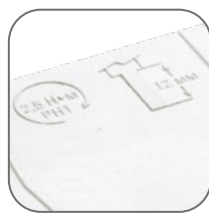
Повышенная жесткость корпуса



Панели для пломбировки клемм



Автоматическая доводка рукоятки управления



Момент затяжки и глубина зачистки провода на корпусе



Углубления для удобного демонтажа с DIN-рейки. Можно снять одной отверткой





Клеммы с насечками для надежного соединения с проводниками



Возможна коммутация алюминиевым и медным проводом

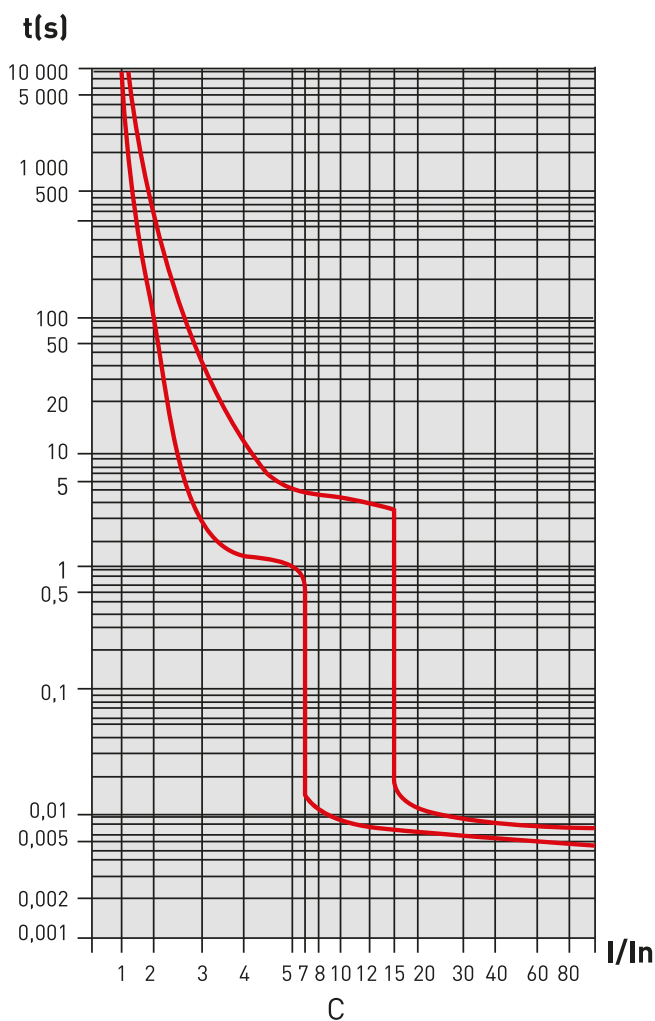
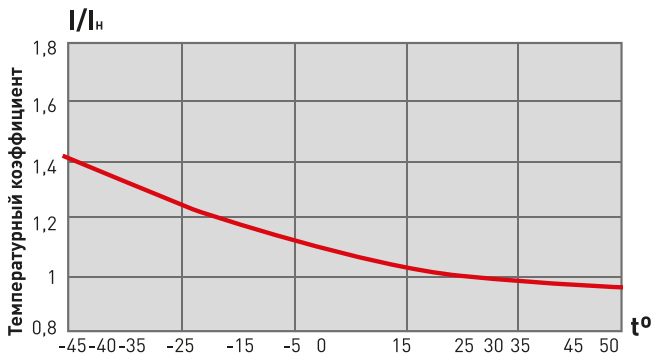
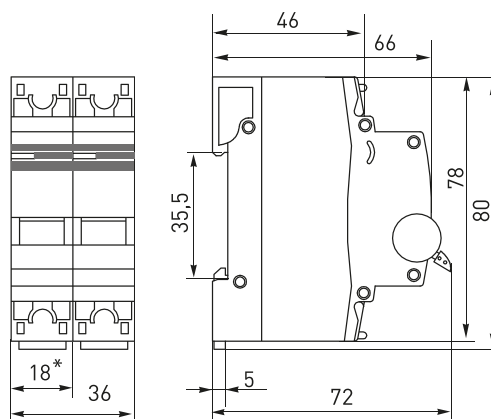


Отверстия для крепления U-образной шины типа FORK

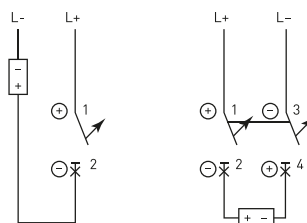
Изображение	Наименование	Ном. ток, А	Мощность рассеивания, Вт	Масса нетто, кг	Артикул
	BA 47-63DC 6кА, 1P 1A (C) EKF PROxima	1	0,8	0,090	mcb4763-DC-1-01C-pro
	BA 47-63DC 6кА, 1P 2A (C) EKF PROxima	2	1		mcb4763-DC-1-02C-pro
	BA 47-63DC 6кА, 1P 3A (C) EKF PROxima	3	1,2		mcb4763-DC-1-03C-pro
	BA 47-63DC 6кА, 1P 4A (C) EKF PROxima	4	1,4		mcb4763-DC-1-04C-pro
	BA 47-63DC 6кА, 1P 6A (C) EKF PROxima	6	1,6		mcb4763-DC-1-06C-pro
	BA 47-63DC 6кА, 1P 10A (C) EKF PROxima	10	2		mcb4763-DC-1-10C-pro
	BA 47-63DC 6кА, 1P 13A (C) EKF PROxima	13	2,3		mcb4763-DC-1-13C-pro
	BA 47-63DC 6кА, 1P 16A (C) EKF PROxima	16	2,5		mcb4763-DC-1-16C-pro
	BA 47-63DC 6кА, 1P 20A (C) EKF PROxima	20	3		mcb4763-DC-1-20C-pro
	BA 47-63DC 6кА, 1P 25A (C) EKF PROxima	25	3,5		mcb4763-DC-1-25C-pro
	BA 47-63DC 6кА, 1P 32A (C) EKF PROxima	32	5		mcb4763-DC-1-32C-pro
	BA 47-63DC 6кА, 1P 40A (C) EKF PROxima	40	6		mcb4763-DC-1-40C-pro
	BA 47-63DC 6кА, 1P 50A (C) EKF PROxima	50	8		mcb4763-DC-1-50C-pro
	BA 47-63DC 6кА, 1P 63A (C) EKF PROxima	63	11		mcb4763-DC-1-63C-pro
	BA 47-63DC 6кА, 2P 1A (C) EKF PROxima	1	1,6	0,180	mcb4763-DC-2-01C-pro
	BA 47-63DC 6кА, 2P 2A (C) EKF PROxima	2	2		mcb4763-DC-2-02C-pro
	BA 47-63DC 6кА, 2P 3A (C) EKF PROxima	3	2,4		mcb4763-DC-2-03C-pro
	BA 47-63DC 6кА, 2P 4A (C) EKF PROxima	4	2,8		mcb4763-DC-2-04C-pro
	BA 47-63DC 6кА, 2P 6A (C) EKF PROxima	6	3,2		mcb4763-DC-2-06C-pro
	BA 47-63DC 6кА, 2P 10A (C) EKF PROxima	10	4		mcb4763-DC-2-10C-pro
	BA 47-63DC 6кА, 2P 13A (C) EKF PROxima	13	4,6		mcb4763-DC-2-13C-pro
	BA 47-63DC 6кА, 2P 16A (C) EKF PROxima	16	5		mcb4763-DC-2-16C-pro
	BA 47-63DC 6кА, 2P 20A (C) EKF PROxima	20	6		mcb4763-DC-2-20C-pro
	BA 47-63DC 6кА, 2P 25A (C) EKF PROxima	25	7		mcb4763-DC-2-25C-pro
	BA 47-63DC 6кА, 2P 32A (C) EKF PROxima	32	10		mcb4763-DC-2-32C-pro
	BA 47-63DC 6кА, 2P 40A (C) EKF PROxima	40	12		mcb4763-DC-2-40C-pro
	BA 47-63DC 6кА, 2P 50A (C) EKF PROxima	50	16		mcb4763-DC-2-50C-pro
	BA 47-63DC 6кА, 2P 63A (C) EKF PROxima	63	22		mcb4763-DC-2-63C-pro

ТЕХНИЧЕСКИЕ ХАРАКТЕРИСТИКИ

Параметры	Значения
Ток электрической сети	DC
Номинальное напряжение U_n , В	1P: 250 В DC, 2P: 500 В DC,
Количество полюсов	1, 2
Номинальный ток I_n , А	1, 2, 3, 4, 6, 10, 13, 16, 20, 25, 32, 40, 50, 63
Электромагнитный расцепитель Тип характеристики отключения	C
Тепловой расцепитель Если температура окружающей среды отличается от 30°C, то номинальный ток выключателя необходимо умножить на коэффициент, приведенный на рис. 2	Св. 7 ^м до 15 ^м включительно
Номинальная отключающая способность, I_{cp} , А	6 000
Класс токоограничения	3
Импульсное выдерживаемое напряжение, кВ	6,2
Механическая износостойкость, циклов	20 000
Коммутационная износостойкость, циклов	10 000
Климатическое исполнение и категория размещения	УХЛ 4.1
Степень защиты по ГОСТ 14254	IP20

Характеристики срабатывания выключателей

Температурный коэффициент

Габаритные и установочные размеры


*Примечание: ширина автомата (Ш)=n x 18^{-0.25} мм

Типовые схемы подключения

Типовая комплектация

1. Выключатели автоматические ВА 47-63 DC 6кА до 63А EKF PROxima
2. Паспорт.