



## СВЕТОДИОДНЫЙ ПРОЖЕКТОР ТРЕКОВЫЙ

### УВАЖАЕМЫЙ ПОКУПАТЕЛЬ!

Благодарим Вас за покупку продукции под товарным знаком ЭРА и доверие к нашей компании!

Данный документ распространяется на светодиодный прожектор трековый торговой марки «ЭРА» и предназначен для руководства по их подключению, эксплуатации, транспортировке, хранению и утилизации.

**! Внимательно изучите данное руководство перед использованием изделия и сохраните его до конца эксплуатации.**

### ! Информация о видах опасных воздействий.

Изделие не содержит опасных и вредных для здоровья человека веществ, которые могут выделяться в процессе эксплуатации в течение срока службы изделия при соблюдении правил его эксплуатации.



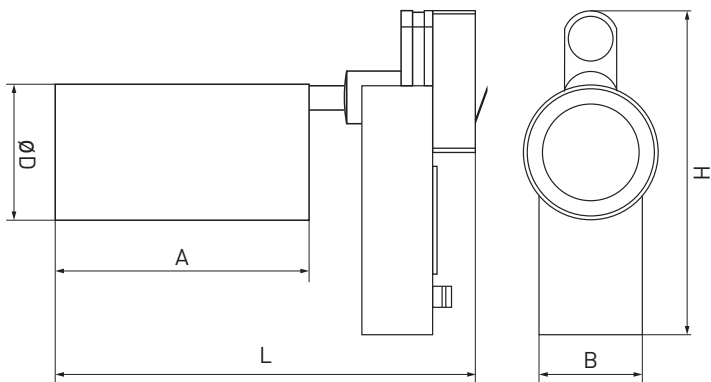
### ВНИМАНИЕ!

**ПЕРЕМЕННОЕ НАПРЯЖЕНИЕ 220В ОПАСНО ДЛЯ ЖИЗНИ!**

## 1. ТЕХНИЧЕСКИЕ ХАРАКТЕРИСТИКИ

### 1.1 Технические характеристики и габариты изделий:

Модель	STR-3				
Артикул	STR-30-36-xxK-y20	STR-30-36-xxK-y30	STR-30-36-xxK-y40	STR-30-99-xxK-y20	STR-30-99-xxK-y30
Цветовая температура, К	если xx = 30 3000К; если xx = 40 4000К; если xx = 50 5000К; если xx = 65 6500К				
Цвет корпуса	если y = W белый; если y = B черный; если y = S серебристый				
Тип шины	трехфазная (4TRA)				
Напряжение питания (переменного тока), В	115-275В				
Номинальное напряжение питания (переменного тока), В	230				
Частота сети, Гц	50/60				
Потребляемая мощность, Вт	20	30	40	20	30
Световой поток, Лм	1 800	2 700	3 600	1 800	2 700
Коэффициент цветопередачи (Ra)	>80				
Коэффициент пульсации (IRF), %	<2%				
Тип кривой силы света	концентрированная (К), 36°			регулируемая: концентрированная (К) 20° - глубокая (Г) 50°	
Коэффициент мощности (PF), cos φ	>0.85	>0.9		>0.85	>0.9
Климатическое исполнение	УХЛ4 (-10 +35С)				
Степень защиты от воздействий окружающей среды	IP40				
Класс защиты от поражения электрическим током	I				
Срок службы, лет	25				
Масса, г	700,0	900,0	1 100,0	800	



Светильник	øD, мм	A, мм	B, мм	H, мм	L, мм
STR-30-36-xxK-y20	65	142			243,5
STR-30-36-xxK-y30	83	155			256,5
STR-30-36-xxK-y40	95	170	65	198	271,5
STR-30-99-xxK-y20					
STR-30-99-xxK-y30	72	155			251

## 2. КОМПЛЕКТНОСТЬ

### Комплектность поставки изделия :

- Светодиодный прожектор, шт. .... 1
- Упаковка, комплект ..... 1
- Руководство по эксплуатации (Паспорт), экз. .... 1

## 3. ПОДГОТОВКА, ПОДКЛЮЧЕНИЕ И МОНТАЖ ИЗДЕЛИЯ

### 3.1 Требования безопасности.



**ВНИМАНИЕ!** Монтаж или демонтаж светодиодного прожектора необходимо производить строго при отключенном напряжении сети.

Запрещается эксплуатация изделия с поврежденной изоляцией проводов и токоведущих частей.

Запрещается самостоятельно разбирать и ремонтировать изделие.

### 3.2 Подготовка изделия к работе.

Распакуйте прожектор и убедитесь в отсутствии повреждений корпуса и рассеивателя.

### 3.3 Подключение.

3.3.1. Установка прожектора производится в трехфазный шинопровод (трек). Шинопровод в комплект не входит и приобретается отдельно.

3.3.2. Монтаж светильника в трехфазный шинопровод (трек) производить следующим образом:

- перевести рычажный фиксатор светильника в положение «Открыто», а вращающийся переключатель в положение OFF. При этом контактные пластины не должны выступать из корпуса адаптера;
- вставить светильник в шинопровод;
- перевести рычажный фиксатор светильника в положение «Закрыто»;
- подать напряжение, повернув вращающийся переключатель в нужное положение:
  - «1» - группа/фаза 1;
  - «2» - группа/фаза 2;
  - «3» - группа/фаза 3;

3.3.3. После проверки правильности подключения можно включать сетевое напряжение.

3.3.4. Демонтаж светильника производить в следующей последовательности:

- установить вращающийся переключатель в положение «OFF»;
- освободить адаптер светильника путём поворота рычажного фиксатора в положение «Открыто»;
- демонтировать светильник из шинопровода.

## 4. ИСПОЛЬЗОВАНИЕ ПО НАЗНАЧЕНИЮ

**4.1** Во избежание несчастных случаев никогда не подвергайте изделие воздействию огня и не опускайте его в воду.

**4.2** Изделие предназначено для использования только внутри помещений.

**4.3** Во избежание несчастных случаев запрещается самостоятельно производить ремонт электротехнической продукции.

**4.4** Запрещается эксплуатировать изделие при наличии механических и прочих повреждений любого из его компонентов.

**4.5** Помните, что переменное напряжение 230В опасно для жизни!

## 5. ТРАНСПОРТИРОВКА И ХРАНЕНИЕ

Транспортировка и хранение изделия должны производиться в упаковке с соблюдением мер предосторожности от механических повреждений и воздействия атмосферных осадков.

## 6. ВОЗМОЖНЫЕ НЕИСПРАВНОСТИ И СПОСОБЫ ИХ УСТРАНЕНИЯ



**Внимание!** Все работы связанные, с устранением возможных неисправностей изделия, должны осуществляться при отключенном питании сети!

Перечень возможных неисправностей и способы их устранения:

Прожектор не работает	- проверьте наличие сетевого напряжения питания 230В - убедитесь в целостности всех проводов и их изоляции - убедитесь в целостности всех соединений
-----------------------	--

В случае неисправности изделия обратитесь за помощью к квалифицированным специалистам.

## 7. УТИЛИЗАЦИЯ

Изделие необходимо утилизировать согласно требованиям законодательства территории реализации.

## 8. СВЕДЕНИЯ ОБ ИЗДЕЛИИ

<b>Наименование изделия:</b>	Прожектор <b>не предназначен</b> для бытового применения
<b>Модели изделия:</b>	STR-3
<b>Артикулы:</b>	STR-3z-aa-xxK-ybb, где z - число от 0 до 9, обозначающее серию; aa - число от 24 до 99, обозначающее угол светового пучка; xx - число от 30 до 65, обозначающее цветовую температуру; y - буква, обозначающая цвет корпуса; bb - число от 00 до 99 обозначающее номинальную потребляемую мощность светильника
<b>Товарный знак:</b>	ЭРА
<b>Страна изготовитель:</b>	Китай
<b>Наименование изготовителя:</b>	АТЛ Бизнес (Шэньчжэнь) КО., ЛТД
<b>Адрес изготовителя:</b>	КНР, 518054, Шэньчжэнь, Наньшань Дистрикт, Чуанье стрит, Нос Баоличэн Билдинг, рум 901
<b>Информация для связи с изготовителем:</b>	atl_company@163.com
<b>Импортер:</b>	Информация об импортере указана на этикетке, расположенной на индивидуальной упаковке
<b>Служба по работе с потребителями:</b>	121467, Россия, г. Москва, а/я 43
<b>Соответствие нормативным документам:</b>	Изделие соответствует требованиям ТР ТС 004/2011 «О безопасности низковольтного оборудования» ТР ТС 020/2011 «Электромагнитная совместимость технических средств»
<b>Дата изготовления:</b>	Указана на упаковке или корпусе прожектора

## 9. ГАРАНТИЙНЫЕ ОБЯЗАТЕЛЬСТВА

- Гарантийный срок эксплуатации составляет 3 года с момента продажи при соблюдении условий эксплуатации, изложенных в данном руководстве.
- Возврат/обмен осуществляется у розничного продавца, реализовавшего товар потребителю, в сроки и по основаниям, установленным законодательством о защите прав потребителей. Возврат/обмен осуществляется без механических повреждений и при полной комплектации.
- Срок службы составляет 25 лет.

Товар не подлежит гарантийному обслуживанию в случае:

- предъявления товара с незаполненным (неправильно заполненным) гарантийным талоном;
- наличия механических повреждений или следов вскрытия корпуса;
- нарушения условий эксплуатации изложенных в данном руководстве.

Место продажи	Дата продажи	Штамп магазина и подпись продавца

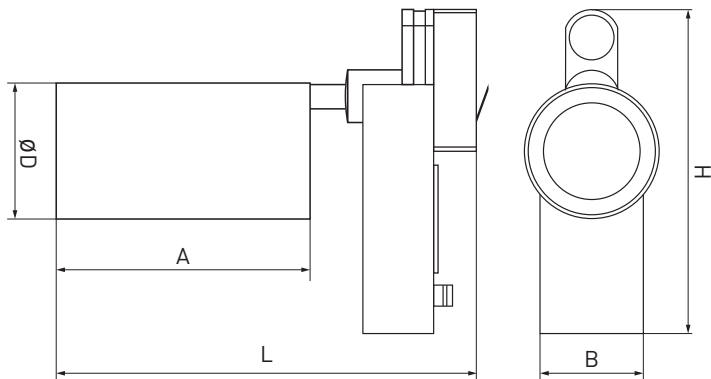


**ЭРА®****АЙДАЛАНУ ЖӨНІНДЕГІ  
НҮСҚАУЛЫҚ (ТӨЛҚҰЖАТ)**

KZ

**ЖАРЫҚДИОДТЫ ТРЕКТІ  
ПРОЖЕКТОР****1. ТЕХНИКАЛЫҚ СИПАТТАМАЛАРЫ ЖӘНЕ ГАБАРИТТЕРІ**

Үлгі	STR-3				
Артикул	STR-30-36-xxK-y20	STR-30-36-xxK-y30	STR-30-36-xxK-y40	STR-30-99-xxK-y20	STR-30-99-xxK-y30
Түс температурасы, К	егер xx = 30 3000К; егер xx = 40 4000К; егер xx = 50 5000К; егер xx = 65 6500К				
Корпус түрі	егер y = W ақ; егер y = B қара; егер y = S күміс түсті				
шина түрі	үш фазалы (4TRA)				
Қуаттау кернеуі (айнымалы тоқтың), В	115-275В				
Атаулы қуаттау кернеуі (айнымалы тоқтың), В	230				
Желі жиілігі, Гц	50/60				
Тұтынатын қуат, Вт	20	30	40	20	30
Жарық ағысы, Лм	1 800	2 700	3 600	1 800	2 700
Түс жіберу коэффициенті (Ra)	>80				
Тамыр соғу коэффициенті (IRF), %	<2%				
Жарық күші қисығының типі	концентрленген (К), 36°			реттелетін: концентрленген (К) 20° - терең (Г) 50°	
Қуат коэффициенті (PF), cos φ	>0.85	>0.9		>0.85	>0.9
Климаттық орындалуы	УХЛ4 (-10 +35С)				
Қоршаған орта әсерінен қорғау дәрежесі	IP40				
Электр тоғымен зақымдалудан қорғаныс сыныбы	I				
Қызмет ету мерзімі, жыл	25				
Салмағы, г	700,0	900,0	1 100,0	800	



Шамшырақ	øD, мм	A, мм	B, мм	H, мм	L, мм
STR-30-36-xxK-y20	65	142			243,5
STR-30-36-xxK-y30	83	155			256,5
STR-30-36-xxK-y40	95	170	65	198	271,5
STR-30-99-xxK-y20					
STR-30-99-xxK-y30	72	155			251

## 2. ЖИЫНТЫҚТЫЛЫҒЫ

- Жарық диодты прожектор, дана ..... 1
- Қаптама, жиынтық ..... 1
- Пайдалану жөніндегі нұсқаулық (Төлкұжат), дана ..... 1

## 3. БҰЙЫМДЫ ДАЙЫНДАУ, ҚОСУ ЖӘНЕ МОНТАЖДАУ

### 3.1 Қауіпсіздік талаптары.



**НАЗАР АУДАРЫҢЫЗ!** Жарық диодты прожекторды монтаждау немесе демонтаждау қатаң түрде желінің кернеуі ажыратылған кезде жүргізілуі тиіс.

Сымдар мен ток өткізгіш бөліктері зақымдалған бұйымды пайдалануға тыйым салынады.

Бұйымды өздігінен бөлшектеуге және жөндеуге тыйым салынады.

### 3.2 Бұйымды пайдалануға дайындау.

Прожекторды ашыңыз және корпус пен шашыратқыштың зақымдалмағанына көз жеткізіңіз.

### 3.3 Қосылу.

3.3.1. Прожектор үш фазалы шинасымға (трекке) орнатылады. Шинасым жиынтыққа кірмейді және бөлек сатып алынады.

3.3.2. Шамды үш фазалы шинасымға (трекке) орнату келесідей жүргізіледі:

- шамшырақтың иінтіректі фиксаторын «Ашық» күйіне, ал айналмалы ауыстырып-қосқышты OFF күйіне ауыстырыңыз. Бұл ретте байланыс пластиналары адаптердің корпусынан шығып тұрмауы тиіс; шамшырақты шинасымға салыңыз;

- шамшырақтың иінтіректі фиксаторын «Жабық» күйіне ауыстырыңыз;

- айналмалы ауыстырып-қосқышты қажетті күйге бұру арқылы кернеу беріңіз:

«1» - 1-ші группа/фаза;

«2» - 2-ші группа/фаза;

«3» - 3-ші группа/фаза;

3.3.3. Қосылудың дұрыстығын тексергеннен кейін желілік кернеуді қосуға болады.

3.3.4. Шамшырақты монтаждауды мынадай ретпен жасау қажет:

- айналмалы ауыстырып-қосқышты «OFF» күйіне орнатыңыз;

- шамшырақтың адаптерін иінтіректі фиксаторды «Ашық» күйіне бұру арқылы босатыңыз;

- шинасымнан шамшырақты демонтаждаңыз.

## 4. САҚТЫҚ ШАРАЛАРЫ

4.1 Жазатайым оқиғаларды болдырмау мақсатында бұйымды от әсеріне ұшыратпаңыз және оны суға батырмаңыз.

4.2 Бұйым тек орынжайдың ішінде қолдану үшін арналған.

4.3 Жазатайым оқиғаларды болдырмау мақсатында электротехникалық өнімді өздігінен жөндеуге тыйым салынады.


4.4 Кез-келген компоненттерінің механикалық және басқа зақымданулары болғанда бұйымды пайдалануға тыйым салынады.

4.5 Айнымалы кернеу 230В өмір үшін қауіпті болғанын ұмытпаңыз!

## 5. ТАСЫМАЛДАУ ЖӘНЕ САҚТАУ

Бұйымды тасымалдау мен сақтау механикалық зақымданулардан және атмосфералық жауын-шашыннан сақтау шараларын күтіп қаптамада жүргізілуі тиіс.

## 6. МҮМКІН АҚАУЛАР ЖӘНЕ ОЛАРДЫ ЖОЮ ТӘСІЛДЕРІ

 **Назар аударыңыз!** ВБұйымның ықтимал ақаулықтарын жоюмен байланысты барлық жұмыстар желінің қуаттандырылуы өшірілген кезде жүргізілуі тиіс!

Ықтимал ақаулықтардың тізбесі және оларды жою тәсілдері 3-кестеде келтірілген:

Прожектор жұмыс істемейді	<ul style="list-style-type: none"><li>- қуат берудің 230В желілік кернеуінің болуын тексеріңіз</li><li>- барлық сымдардың және олардың оқшаулауының тұтастығына көз жеткізіңіз</li><li>- барлық қосылыстардың тұтастығына көз жеткізіңіз</li></ul>
---------------------------	--

Егер осы тәсілдердің барлығы Сізге көмектеспесе, ақаулықты жою мақсатында көмек үшін білікті мамандарға жүгініңіз.

## 7. ҚАЙТА ӨНДЕУ

Бұйымды өткізу аумағы заңнамасының талаптарына сәйкес кәдеге жарату керек.

## 8. БҰЙЫМ ТУРАЛЫ МӘЛІМЕТТЕР

<b>Бұйымның атауы:</b>	Прожектор тұрмыстық қолдануға <b>арналмаған</b>
<b>Үлгісі:</b>	STR-3
<b>Артикулдар:</b>	STR-3z-aa-xxK-ybb, мұндағы z - серияны білдіретін 0-ден 9-ға дейінгі сан; aa - жарық шоғының бұрышын білдіретін 24-тен 99-ға дейінгі сан; xx - жарық температурасын білдіретін 30-дан 65-ке дейінгі сан; y - корпусының түсін білдіретін әріп; bb - шамшырақтың атаулы тұтыну қуатын білдіретін 00-ден 99-ға дейінгі сан
<b>Тауар белгісі</b>	ЭРА
<b>Өндіруші ел</b>	Қытай
<b>Өндірушінің атауы</b>	АТЛ Бизнес (Шэньчжэнь) КО., ЛТД (ATL Business (ShenZhen) CO., LTD.)
<b>Өндірушінің мекенжайы</b>	ҚХР, 518054, Шэньчжэнь, Наньшань Дистрикт, Чуанье стрит, Нос Баоличэн Билдинг, рум 901 (PRC, 518054, Shenzhen, Nanshan District, Chuangye street, North Baolicheng Building, room 901)
<b>Өндірушімен байланысуға арналған ақпарат</b>	atl_company@163.com
<b>Импорттаушы</b>	Импорттаушы туралы ақпарат жеке қаптамада орналасқан затбелгіде көрсетілген
<b>Тұтынушылармен жұмыс жасау жөніндегі қызмет</b>	121467, Ресей, Мәскеу қ., а/ж 43
<b>Нормативтік құжаттарға сәйкестік</b>	Бұйым мына талаптарға сәйкес келеді КО ТР 004/2011 «Төмен вольтті жабдықтың қауіпсіздігі туралы», КО ТР 020/2011 «Техникалық құралдардың электромагниттік үйлесімдігі»
<b>Өндірілген күні</b>	Прожектордың қаптамасында немесе корпусында көрсетілген

## 9. КЕПІЛДІКТІ МІНДЕТТЕМЕЛЕР

9.1. Бұйымды пайдаланудың кепілдік мерзімі тұтынушы осы нұсқаулықта баяндалған монтаждау, пайдалану, тасымалдау және сақтау шарттарын сақтаған жағдайда, сатылған күннен бастап 25 жылды құрайды.

9.2. Құрылғы кепілді қызмет көрсетуге келесі жағдайларда жатпайды:

- толтырылмаған (дұрыс толтырылмаған) кепілдік талонымен тауарларды ұсыну;
- механикалық зақымдануының болуы немесе корпусы ашу іздері;
- осы нұсқаулықта баяндалған пайдалану шарттарын бұзу.

Сатылған жері	Сатылған күні	Дүкеннің мөртабаны және сатушының қолы



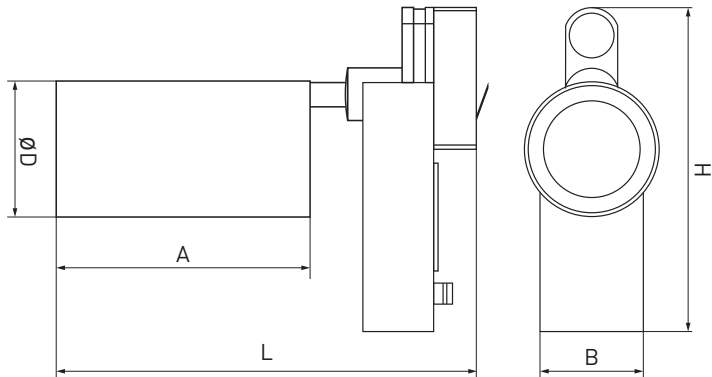


**ЭРА®****ПАЙДАЛАНУУ БОЮНЧА  
КОЛДОНМО (ПАСПОРТУ)**

KG

**ЖАРЫК ДИОДДУУ  
ПРОЖЕКТОР****1. ТЕХНИКАЛЫҚ СИПАТТАМАЛАРЫ ЖӘНЕ ГАБАРИТТЕРІ**

Моделі	STR-3				
Артикулу	STR-30-36-xxK-y20	STR-30-36-xxK-y30	STR-30-36-xxK-y40	STR-30-99-xxK-y20	STR-30-99-xxK-y30
Түстүк температурасы, К	эгерде xx = 30 3000К; эгерде xx = 40 4000К; эгерде xx = 50 5000К; эгерде xx = 65 6500К				
Корпусунун түсү	эгерде y = W ак; эгерде y = B күмүш түстүү кара; эгерде y = S				
шинанын түрү	үч фазалуу (4TRA)				
Азык чыңалуусу (өзгөрмөлүү ток), В	115-275В				
Номиналдуу азык чыңалуусу (өзгөрмөлүү ток), В	230				
Тармактын жыштыгы, Гц	50/60				
Керектелүүчү кубаттуулук, Вт	20	30	40	20	30
Жарык агымы, Лм	1 800	2 700	3 600	1 800	2 700
Түс көрсөтүү коэффициенти (Ra)	>80				
Пульсация коэффициенти (IRF), %	<2%				
Жарык күчүнүн ийри сызыгынын түрү	концентрацияланган (К), 36°			жөнгө салынуучу: концентрацияланган (К) 20° - терең (Г) 50°	
Кубаттуулуктун коэффициенти (PF), cos φ	>0.85	>0.9		>0.85	>0.9
Климаттык аткаруу	УХЛ4 (-10 +35С)				
Айлана чөйрөнүн таасиринен коргоо даражасы	IP40				
Электр тогунан жабыркоодон коргоо классы	I				
Иштөө мөөнөтү, жыл	25				
Массасы, г	700,0	900,0	1 100,0	800	



Шамчырак	øD, мм	A, мм	B, мм	H, мм	L, мм
STR-30-36-xxK-y20	65	142			243,5
STR-30-36-xxK-y30	83	155			256,5
STR-30-36-xxK-y40	95	170	65	198	271,5
STR-30-99-xxK-y20	72	155			251
STR-30-99-xxK-y30					

## 2. КОМПЛЕКТУУЛҮГҮ

- Жарык диоддуу прожектор, даана ..... 1
- Таңгак, комплект ..... 1
- Пайдалануу боюнча колдонмо (Паспорту), нуска ..... 1

## 3. БУЮМДУ ДАЯРДОО, ТУТАШТЫРУУ ЖАНА КУРОО

### 3.1 Коопсуздук талаптары.



**КӨҮЛ БУРГУЛА!** Жарык диоддуу прожекторду куроо же ажыратууну тармактын өчүрүлгөн чыңалуусунда жасоо зарыл.

Буюмду сымдарынын жана ток алып баруучу бөлүктөрүнүн зыянга учураган изоляциясы менен пайдаланууга тыюу салынат.

Буюмду өз алдынча бөлүп жана оңдоого тыюу салынат.

### 3.2 Буюмду иштөөгө даярдоо.

Прожектордун таңгагын чечиңиз жана корпуска, тараткычка зыян келтирилбегенин текшерчиңиз.

### 3.3 Туташтыруу.

3.3.1. Прожекторду орнотуу үч фазалуу шиназымда аткарылат (трек). Шиназымдар комплектке кирбейт жана өзүнчө алынат.

3.3.2. Шамчыракты үч фазалуу шиназымга (трек) куроо төмөнкүдөй аткарылат:

- шамчырактын калтек бекиткичин «Ачык» абалына, ал эми айланма которгучту OFF абалына которуңуз. Контакттык пластиналар адаптердин корпусунан чыкпоого тийиш;

- шамчыракты шиназымга киргизиңиз;

- шамчырактын калтектик бекиткичин «Жабык» абалына которуңуз;

- айланма которгучту керектүү абалга буруп, чыңалууну бериңиз:

«1» - топ/фаза-1;

«2» - топ/фаза-2;

«3» - топ/фаза-3;

3.3.3. Туташтыруунун тууралыгын текшергенден кийин тармактык чыңалууну күйгүзсө болот.

3.3.4. Шамчыракты ажыратуу кийинки ырааттуулукта аткарылат:

- айланма которгучту «OFF» абалына орнотуңуз;

- калтектик бекиткичти «Ачык» абалына буруп, шамчырактын адаптерин бошотуңуз;

- шамчыракты шиназымдан ажыратыңыз.

## 4. САКТЫК ЧАРАЛАРЫ

4.1 Кырсыктарды болтурбоо үчүн эч качан отко дуушар кылбаңыз жана сууга түшүрбөңүз.

4.2 Буюм орунжайдын ичинде гана пайдалануу үчүн арналган.

4.3 Кырсыктарды болтурбоо үчүн электротехникалык өндүрүмгө өз алдыңызча оңдоо жүргүзүүгө тыюу салынат.

4.4 Механикалык жана анын компоненттеринин башка зыяндары бар болсо, буюмду пайдаланууга тыюу салынат.

4.5 Эсиңизден чыгарбаңыз, өзгөрмөлүү 230В чыңалуу өмүр үчүн коркунучтуу!

## 5. ТАШУУ ЖАНА САКТОО

Буюмду ташуу жана сактоо механикалык бузулуудан жана атмосфералык жаандын таасиринен сактык чараларын сактоо менен таңгактарда өндүрүлүүгө тийиш.

## 6. МҮМКҮН БОЛГОН БУЗУЛУУЛАР ЖАНА АЛАРДЫ ЖОЮУ ЫКМАЛАРЫ



**Көңүл буруңуз!** Буюмдун мүмкүн болгон бузулуулары менен байланышкан жумуштар, электр камсыздоо тармагы өчүрүлгөндө аткарылууга тийиш!

Мүмкүн болгон бузулуулар жана аларды четтетүү ыкмалары 3-таблицада келтирилген:

Прожектор иштебейт	- электр камсыздоо тармагында 230В чыңалуу бар болгонун текшерениңиз - бардык сымдардын жана алардын изоляцияларынын бүтүн экенин текшерениңиз - бардык кошулуулардын бүтүн экенин текшерениңиз
--------------------	---

Эгерде бул ыкмалар Сизге жардам бербесе, бузулууларды четтетүү үчүн квалификациялуу адистерге жардамга кайрылыңыз.

## 7. УТИЛИЗАЦИЯЛОО

Буюмду сатуу аймагынын мыйзамдарынын талаптарына ылайык утилизациялоо зарыл.

## 8. БУЮМ ТУУРАЛУУ МААЛЫМАТТАР

<b>Буюмдун аталышы:</b>	Прожектор тұрмыстық қолдануға арналмаған
<b>Модели:</b>	STR-3
<b>Артикулдары:</b>	STR-3z-aa-xxK-ybb, мұндағы z - серияны білдіретін 0-ден 9-ға дейінгі сан; aa - жарық шоғының бұрышын білдіретін 24-тен 99-ға дейінгі сан; xx - жарық температурасын білдіретін 30-дан 65-ке дейінгі сан; y - корпусың түсін білдіретін әріп; bb - шамшырақтың атаулы тұтыну қуатын білдіретін 00-ден 99-ға дейінгі сан
<b>Товардык белги</b>	ЭРА
<b>Даярдоочу мамлекет</b>	Қытай
<b>Даярдоочунун аталышы</b>	АТЛ Бизнес (Шэньчжэнь) КО., ЛТД (ATL Business (ShenZhen) CO., LTD.)
<b>Даярдоочунун дарегі</b>	КЭР, 518054, Шэньчжэнь, Наньшань Дистрикт, Чуанье стрит, Нос Баоличэн Билдинг, рум 901 (PRC, 518054, Shenzhen, Nanshan District, Chuangye street, North Baolicheng Building, room 901)
<b>Даярдоочу менен байланышуу үчүн маалымат</b>	atl_company@163.com
<b>Импорттоочу</b>	Импортер жөнүндө маалымат жеке таңгакта жайгашкан этикеткасында көрсөтүлгөн
<b>Керектөөчүлөр менен иштөө боюнча кызмат</b>	121467, Россия, Москва ш., а/к 43
<b>Ченемдик документтерге ылайык келиши</b>	Буюм талаптарга жооп берет ББ ТР 004/2011 «Төмөн вольттук жабдуунун коопсуздугу жөнүндө», ББ ТР 020/2011 «Техникалык каражаттардын электромагниттик шайкештиги»
<b>Даярдалган күнү</b>	Прожектордун таңгагында же корпусунда көрсөтүлгөн

## 9. КЕПІЛДІКТІ МІНДЕТТЕМЕЛЕР

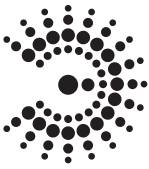
9.1. Бұйымды пайдаланудың кепілдік мерзімі тұтынушы осы нұсқаулықта баяндалған монтаждау, пайдалану, тасымалдау және сақтау шарттарын сақтаған жағдайда, сатылған күннен бастап 25 жылды құрайды.

9.2. Құрылғы кепілді қызмет көрсетуге келесі жағдайларда жатпайды:

- толтырылмаған (дұрыс толтырылмаған) кепілдік талонымен тауарларды ұсыну;
- механикалық зақымдануының болуы немесе корпусы ашу іздері;
- осы нұсқаулықта баяндалған пайдалану шарттарын бұзу.

Сатылған жері	Сатылған күні	Дүкеннің мөртабаны және сатушының қолы





**ЭРА®**

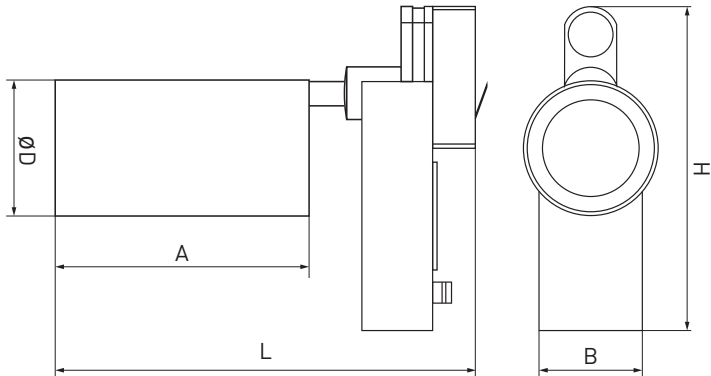
**ՇԱՀԱԳՈՐԾՄԱՆ ԶԵՌՆԱՐԿ  
(ԱՆՁՆԱԳԻՐ)**

AR

**ՏՐԵԿԱՅԻՆ ԼՈՒՍԱԴԴՈՂԱՅԻՆ  
ԼՈՒՍԱՐՁԱԿ**

**1. ՏԵՆՆԻԿԱԿԱՆ ԲՆՈՒԹԱԳՐԵՐԸ ԵՎ ԵԶՐԱԶԱՓՔԵՐԸ**

Մոդել	STR-3				
Արտիկուլ	STR-30-36-xxK-y20	STR-30-36-xxK-y30	STR-30-36-xxK-y40	STR-30-99-xxK-y20	STR-30-99-xxK-y30
Գունային ջերմաստիճանը, Կ	Եթե xx = 30 3000K. Եթե xx = 40 4000K. Եթե xx = 50 5000K. Եթե xx = 65 6500K				
Մարմնի գույնը	Եթե y = W սպիտակ է.		Եթե y = B	սև է. Եթե y = S	արծաթագույն
հաղորդաձողի տիպը	եռաֆազ (4TRA)				
Հոսանքի սնուցման լարումը (փոփոխական հոսանքի), Վ	115-275B				
Հոսանքի սնուցման անվանական լարումը, (փոփոխական հոսանքի), Վ	230				
Տանցի հաճախականությունը, Հց	50/60				
Սպառվող հզորությունը, Վտ	20	30	40	20	30
Լուսային հոսքը, լմ	1 800	2 700	3 600	1 800	2 700
Գունահաղորդման գործակիցը (Ra)	>80				
Բաբախումների գործակիցը (IRF), %	<2%				
Լույսի ուժի կրթի տեսակը	խտացրած (K), 36°			կարգավորելի՝ խտացրած (K), 20° - խորը (I) 50°	
Հզորության գործակիցը (PF), cos φ	>0.85	>0.9		>0.85	>0.9
Կլիմայական տարբերակը	YXL14 (-10 +35C)				
Շրջակա միջավայրի ազդեցություններից պաշտպանության աստիճանը	IP40				
Էլեկտրական հոսանքի ախտահարումից պաշտպանության դասը	I				
Ծառայման ժամկետը, տարի	25				
Քաշը, գ	700,0	900,0	1 100,0	800	




Լուսատու	øD, մմ	A, մմ	B, մմ	H, մմ	L, մմ
STR-30-36-xxK-y20	65	142			243,5
STR-30-36-xxK-y30	83	155			256,5
STR-30-36-xxK-y40	95	170	65	198	271,5
STR-30-99-xxK-y20		155			
STR-30-99-xxK-y30	72				251

## 2. ԼՐԱԿԱԶՏՈՒԹՅՈՒՆԸ

- Լուսադիողային լուսարձակ, հատ ..... 1
- Փաթեթվածք, լրակազմ ..... 1
- Շահագործման ձեռնարկ (վնձնագիր), օր. .... 1

## 3. ԱՐՏԱԴՐԱՆՔԻ ՆԱԽԱԳԱՏՐԱՍՏՈՒՄԸ, ՄԻԱՑՈՒՄԸ ԵՎ ՄՈՆՏԱԺՈՒՄԸ

### 3.1 Անվտանգության պահանջները:

-  **ՈՒՇԱԴՐՈՒԹՅՈՒՆ:** Լուսադիողային լուսարձակի մոնտաժումը կամ ապամոնտաժումը անհրաժեշտ է կատարել ցանցի լարումից պարտադիր անջատված վիճակում:  
 Արգելվում է հաղորդալարերի և հոսանքատար մասերի վնասված մեկուսապատվածքով արտադրանքի շահագործումը:  
 Արգելվում է ինքնուրույն քանդել և նորոգել արտադրանքը:

### 3.2 Արտադրանքի նախապատրաստումը աշխատանքին:

Բացք լուսարձակը և համոզվեք, որ մարմինն ու լուսացիլը վնասված չեն:

### 3.3 Միացում:

- 3.3.1. Լուսարձակը տեղադրվում է եռաֆազ հաղորդաձողալարի մեջ (տռեկ՝ հետագիծ): Հաղորդաձողալարը լրակազմում ընդգրկված չէ: Առանձին է գնվում:
- 3.3.2. Լուսատուի մոնտաժումը եռաֆազ հաղորդաձողալարի մեջ (տռեկ՝ հետագիծ) կատարվում է հետևյալ կերպ.  
 - լուսատուի լծակային սևեռիչը տեղադրել «Բաց է» դիրքում, իսկ պտտվող փոխարկիչը՝ OFF դիրքում: Այս դեպքում հպաթիթեղները չպետք է դուրս գան (ցցվեն) ադապտերի մարմնից.  
 - լուսատուն տեղադրել հաղորդաձողալարի մեջ.  
 - լուսատուի լծակային սևեռիչը տեղադրել «Փակ է» դիրքում.  
 - պտտվող փոխարկիչը շրջելով անհրաժեշտ դիրքի՝ միացնել լարումը.  
   «1» - խումբ/ֆազ 1.  
   «2» - խումբ/ֆազ 2.  
   «3» - խումբ/ֆազ 3.
- 3.3.3 Միացման ճշտությունը ստուգելուց հետո՝ կարելի է միացնել ցանցային լարումը:
- 3.3.4. Լուսատուի ապամոնտաժումը կատարել հետևյալ հաջորդականությամբ.  
 - պտտվող փոխարկիչը տեղադրել «OFF» դիրքում.  
 - լծակային սևեռիչը պտտելով «Բաց է» դիրքի՝ ազատել (անջատել) լուսատուի ադապտերը.  
 - լուսատունն ապամոնտաժել հաղորդաձողալարից:

## 4. ՆԱԽԱԶԳՈՒՇԱՑՄԱՆ ՄԻՋՈՑԱՌՈՒՄՆԵՐ

- 4.1 Դժբախտ պատահարներից խուսափելու նպատակով՝ արտադրանքը երբեք մի վտանգեք կրակի ազդեցությանը և մի դրեք ջրի մեջ:
- 4.2 Արտադրանքը նախատեսված է միայն փաթ տարածքների ներսում օգտագործելու համար:
- 4.3 Դժբախտ պատահարներից խուսափելու նպատակով՝ արգելվում է էլեկտրատեխնիկական արտադրանքի ինքնուրույն նորոգումը:
- 4.4 Արգելվում է շահագործել արտադրանքը՝ նրա բաղադրիչներից ցանկացածի վրա մեխանիկական և այլ վնասվածքների առկայության դեպքում:
- 4.5 Հիշե՛ք, որ 230 Վ փոփոխական լարումը վտանգավոր է առողջության համար:

## 5. ՓՈՒՆԱԴՐՈՒՄ ԵՎ ՊԱՅՊԱՆՈՒՄ

Արտադրանքի փոխադրումն ու պահպանումը իրականացվում է փաթեթվածքում՝ պահպանելով մեխանիկական վնասվածքների և մթնոլորտային տեղումների ազդեցության կանխման նախագուշակյա միջոցառումները:

## 6. ՀՆԱՐԱՎՈՐ ԱՆՍԱՐՔՈՒԹՅՈՒՆՆԵՐԸ ԵՎ ԴՐԱՆՑ ՎԵՐԱՑՄԱՆ ԵՂԱՆԱԿՆԵՐԸ



**Ուշադրություն:** Արտադրանքի հնարավոր անսարքությունների վերացման բոլոր աշխատանքները պետք է իրականացվեն սնուցման ցանցից անջատված վիճակում:

Հնարավոր անսարքությունների և նրանց վերացման եղանակների ցանկը ներկայացված է 3-րդ աղյուսակում:

Լուսարձակը չի աշխատում՝	<ul style="list-style-type: none"> <li>- ստուգեք 230 Վ սնուցման ցանցային լարման առկայությունը.</li> <li>- համոզվեք բոլոր հաղորդալարերի և նրանց մեկուսապատվածքի ամբողջականության մեջ.</li> <li>- համոզվեք բոլոր միացումների ամբողջականության մեջ.</li> </ul>
-------------------------	---

Եթե այդ եղանակները չեն օգնել Ձեզ՝ անսարքությունը վերացնելու համար դիմեք որակյալ մասնագետների օգնությանը:

## 7. ՕԳՏԱՅԱՆՈՒՄ

Արտադրանքը անհրաժեշտ է օգտահանել՝ նրա իրացման տարածաշրջանի օրենսդրության պահանջների համաձայն:

## 8. ՏԵՐԵՎՈՒԹՅՈՒՆՆԵՐ ԱՐՏԱԴՐԱՆՔԻ ՄԱՍԻՆ

<b>Արտադրանքի անվանումը՝</b>	Լուսարձակը նախատեսված չէ կենցաղային օգտագործման համար:
<b>Մոդել՝</b>	STR-3
<b>Արտիկուլներ.</b>	STR-3z-aa-xxK-ybb, որտեղ z-ն՝ 0-ից մինչև 9-ը թիվը նշանակում է սերիան. aa-ն՝ 24-ից մինչև 99-ը թիվը նշանակում է լուսափնջի անկյունը . x -ն՝ 30-ից մինչև 65-ը թիվը նշանակում է գունային ջերմաստիճանը. y-ն՝ մարմնի գույնը նշանակող տառն է. bb-ն՝ 00-ից մինչև 99-ը թիվը նշանակում է լուսատուփի սպառվող անվանական հզորությունը
<b>Ապրանքանիշ՝</b>	ԷՌԱ
<b>Արտադրող երկիր՝</b>	Չինաստան
<b>Արտադրողի անվանումը՝</b>	ATL Business (Shenzhen) Co., LTD (ATL Business (ShenZhen) CO., LTD.)
<b>Արտադրողի հասցեն</b>	ՉԺՀ, 518054, Shenzhen, Nanshan District, Chuangye street, North Baolicheng building, room 901 (PRC, 518054, Shenzhen, Nanshan District, Chuangye street, North Baolicheng Building, room 901)
<b>Թեղեկատվություն արտադրողի հետ կապնվելու համար</b>	121467, Ռուսաստան, ք.Մոսկվա, ա/ա (ա/թ) 43:
<b>Ներմուծող</b>	Ներմուծողի մասին տեղեկատվությունը նշված է անհատական փաթեթավորման վրա նշված պիտակի վրա
<b>Սպառողների հետ աշխատանքի ծառայություն</b>	121467, Россия, Москва ш., а/к 43
<b>Համապատասխանությունը Նորմատիվային փաստաթղթերին</b>	Արտադրանքը համապատասխանում է «Ցածրավոլտ սարքավորման անվտանգության մասին» ՄՄ ՏԿ 004/2011, «Տեխնիկական միջոցների էլեկտրամագնիսական համատեղելիություն» ՄՄ ՏԿ 020/2011 պահանջներին:
<b>Արտադրման ամսաթիվը</b>	Նշված է լուսարձակի փաթեթավածքին կամ մարմնին:

## 9. ԵՐԱՇԽԻՔԱՅԻՆ ՊԱՐՏԱՎՈՐՈՒԹՅՈՒՆՆԵՐ

9.1. Արտադրանքի շահագործման երաշխիքային ժամկետը դրա վաճառի օրվանից կազմում է 25 տարի՝ սպառողի կողմից սույն ձեռնարկում շարադրված մոնտաժման, շահագործման փոխադրման և պահպանման պայմանների ապահովման դեպքում:

9.2. Սարքը ենթակա չէ երաշխիքային սպասարկման եթե՝

- լրացված չէ (սխալ է լրացված) երաշխիքային կտրոնը.
- առկա են մեխանիկական վնասվածքներ կամ մարմնի (պատյանի) բացելու հետքեր.
- խախտված են սույն ձեռնարկում շարադրված շահագործման պայմանները:

Շարքից դուրս եկած (խափանված) էլեկտրատեխնիկական արտադրանքի փոխարինումը իրականացվում է վաճառքի կետերում՝ ճիշտ լրացված երաշխիքային կտրոնի առկայության դեպքում:

Վաճառքի վայրը	Վաճառքի ամսաթիվը	Խանութի դրոշմակնիքը և վաճառողի ստորագրությունը

