

СКОБЫ

Краткое руководство по эксплуатации

1 Назначение и область применения

1.1 Скобы товарного знака IEK предназначены для крепления и монтажа трасс электропроводок при открытой прокладке кабельных линий напряжением до 1000 В. Скобы могут применяться внутри общественных, производственных зданий, сооружений и объектов розничной торговли, вне помещений под навесом, на открытом воздухе, а также в помещениях с повышенной влажностью.

1.2 Скобы выпускаются по ТУ 27.33.13-002-83135016-2017.

2 Технические параметры

2.1 Скобы являются проводящими компонентами системы кабельных лотков в соответствии с классификацией по электрической проводимости по ГОСТ Р 52868 (МЭК 61537).

2.2 Основные технические характеристики представлены в таблице 1.

2.3 Габаритные размеры и масса скоб приведены в таблицах 2–5.

2.4 Общие виды скоб представлены на рисунках 1–4.

Таблица 1

Наименование показателя	Значение			
Исполнение	стандартное	RAL / У3	HDZ / УТ1,5	INOX
Материал	сталь 08пс, оцинкованная по методу Сендзимира по ГОСТ 14918		K270B5-III-H по ГОСТ 16523	08X18H10 по ГОСТ 5582
Покрытие	–	порошковая краска RAL 9010	методом горячего цинкования	–
Толщина цинкового покрытия, мкм, не менее	5		–	–
Класс стойкости к коррозии по ГОСТ Р 52868	1	–	6	9A
Срок службы, лет	20			

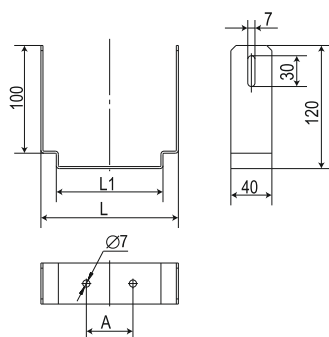


Рисунок 1 – Скоба подвеса нижняя

Таблица 2

Наименование	L, мм	L1, мм	A, мм	Масса для исполнения, кг				Комплект поставки, шт.
				станд.	HDZ	INOX	RAL	
Скоба подвеса нижняя 100 мм	128	102	28	0,22	0,24	0,22	0,23	2
Скоба подвеса нижняя 150 мм	178	152	28	0,25	0,27	0,25	0,26	
Скоба подвеса нижняя 200 мм	228	202	78	0,37	0,40	0,37	0,38	
Скоба подвеса нижняя 300 мм	328	302	115	0,48	0,51	0,48	0,50	
Скоба подвеса нижняя 400 мм	428	402	115	0,58	0,62	0,58	0,60	
Скоба подвеса нижняя 500 мм	528	502	315	0,69	0,74	0,69	0,72	

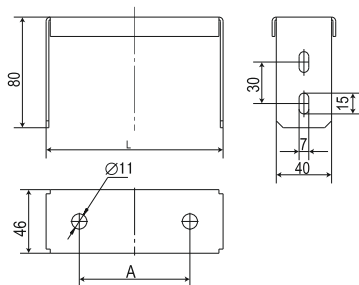


Рисунок 2 – Скоба подвеса верхняя

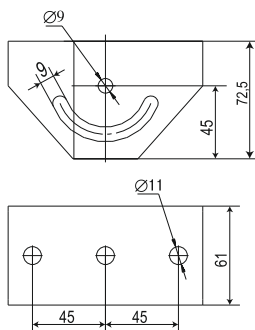


Рисунок 3 – Скоба потолочная

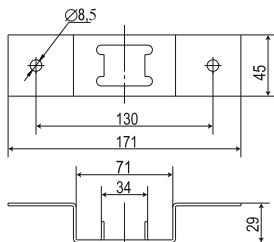


Рисунок 4 – Скоба K1157

3 Комплектность

3.1 Комплект поставки скоб приведён в таблицах 2–5.

4 Меры безопасности

4.1 Все работы по монтажу должны производиться исправным инструментом с соблюдением правил техники безопасности.

4.2 Скобы должны эксплуатироваться в условиях, отвечающих их конструктивному исполнению и установленных ТУ 27.33.13-002-83135016-2017.

5 Указания по монтажу и эксплуатации

5.1 Монтаж и эксплуатацию скоб следует проводить в соответствии с руководством по эксплуатации CLN/P.001.

Таблица 3

Наименование	L, мм	A, мм	Масса для исполнения, кг				Комплект поставки, шт.
			станд.	HDZ	INOX	RAL	
Скоба подвеса верхняя 100 мм	128	80	0,22	0,24	0,22	0,23	2
Скоба подвеса верхняя 150 мм	178	130	0,28	0,30	0,28	0,29	
Скоба подвеса верхняя 200 мм	228	180	0,33	0,35	0,33	0,34	
Скоба подвеса верхняя 300 мм	328	280	0,44	0,47	0,44	0,46	
Скоба подвеса верхняя 400 мм	428	380	0,55	0,59	0,55	0,57	
Скоба подвеса верхняя 500 мм	528	480	0,65	0,70	0,65	0,68	

Таблица 4

Наименование	Масса для исполнения, кг				Комплект поставки, шт.
	стандарт	HDZ	INOX	RAL	
Скоба потолочная для П-профиля	0,36	0,39	0,36	0,37	32

Таблица 5

Наименование	Масса для исполнения, кг			Комплект поставки, шт.
	стандарт	УЗ	УТ1,5	
Скоба K1157	0,14	0,15	0,15	50

5.2 Скобы не требуют специального обслуживания в процессе эксплуатации.

5.3 Скобы являются законченными изделиями и ремонту не подлежат, при выходе из строя – утилизировать.

5.4 Диапазон температуры окружающей среды от минус 50 до плюс 40 °С.

5.5 Максимальное среднегодовое значение относительной влажности воздуха 75 % при температуре плюс 15 °С. Допускается влажность 100 % при температуре плюс 25 °С.

8 Транспортирование, хранение и утилизация

6.1 Транспортирование изделий допускается любым видом крытого транспорта, обеспечивающим защиту от механических повреждений, загрязнения и попадания влаги. Условия транспортирования – жёсткие (Ж) по ГОСТ 23216.

6.2 Транспортирование и хранение осуществляется в упаковке изготовителя при температуре окружающего воздуха от минус 50 до плюс 50 °С.

6.3 Скобы утилизируются с металлическим ломом.

7 Гарантии изготовителя

7.1 Гарантийный срок эксплуатации – 3 года со дня продажи при соблюдении потребителем условий эксплуатации, хранения, транспортирования и монтажа.

7.2 В период гарантийных обязательств и при возникновении претензий обращаться к продавцу или в организации:

Российская Федерация

ООО «ИЭК ХОЛДИНГ»

142100, Московская область, г. Подольск,
проспект Ленина, дом 107/49, офис 457
Тел./факс: +7 (495) 542-22-27,
info@iek.ru
www.iek.ru

Республика Беларусь

ООО «ИЭК ХОЛДИНГ»

(Представительство в Республике Беларусь)
220025, г. Минск,
ул. Шафарнянская, д.11, пом. 62
Тел.: + 375 (17) 286-36-29
iek.by@iek.ru, www.iek.ru

УКРАИНА

ООО «ТОРГОВЫЙ ДОМ

УКРЭЛЕКТРОКОМПЛЕКТ»

08132, Киевская область, Киево-Святошинский
район, г. Вишневое, ул. Киевская, 6В
Тел.: +38 (044) 536-99-00
info@iek.com.ua, www.iek.ua

Страны Евросоюза

Латвийская Республика

ООО «ИЭК Балтия»

LV-1005, г. Рига, ул. Ранкас, 11
Тел.: +371 2934-60-30
iek-baltija@inbox.lv
www.iek.ru

МОНГОЛИЯ

«ИЭК Монголия» КОО

Улан-Батор, 20-й участок Баянголского района,
Западная зона промышленного района 16100,
Московская улица, 9
Тел.: +976 7015-28-28
Факс: +976 7016-28-28
info@iek.mn, www.iek.mn

Страны Азии

Республика Казахстан

ТОО «ТД ИЭК. КАЗ»

040916, Алматинская область, Карасайский район,
с. Иргели, мкр. Акжол 71А
Тел.: +7 (727) 237-92-49,
Тел.: +7 (727) 237-92-50
infokz@iek.ru, www.iek.kz

Республика Молдова

П.И.К. «ИЭК МОЛДОВА» О.О.О.

MD-2044, город Кишинев, ул. Мария Дрэган, 21
Тел.: +373 (22) 479-065,
Тел.: +373 (22) 479-066
Факс: +373 (22) 479-067
info@iek.md; infomd@md.iek.ru
www.iek.md