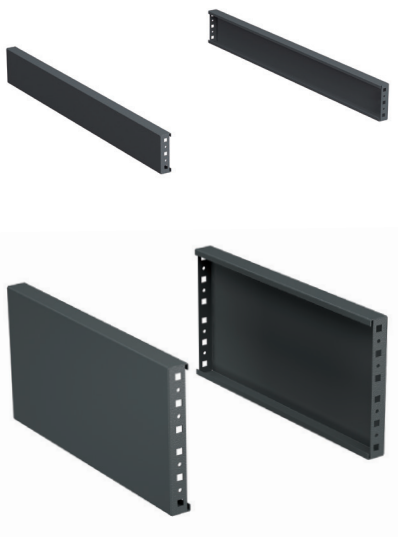


## Фланцы цоколя



**Назначение:**

- установка шкафа и организация ввода кабеля.

**Материал:**

- сталь 1,2 мм, порошковое покрытие RAL 7011.

**Отличительные особенности:**

- комплект фланцев может быть установлен как по ширине, так и по глубине шкафа.

**Комплект поставки:**

- фланцы – 2 шт., монтажные аксессуары.

Ширина / глубина, мм	Высота цоколя, мм	Кол-во, шт.	Код
300	100	2	R5FP30
	200	2	R5FP32
400	100	2	R5FP40
	200	2	R5FP42
500	100	2	R5FP50
	200	2	R5FP52
600	100	2	R5FP60
	200	2	R5FP62
800	100	2	R5FP80
	200	2	R5FP82
1000	100	2	R5FP100
	200	2	R5FP102
1200	100	2	R5FP120
	200	2	R5FP122
1400	100	2	R5FP140
	200	2	R5FP142
1600	100	2	R5FP160
	200	2	R5FP162