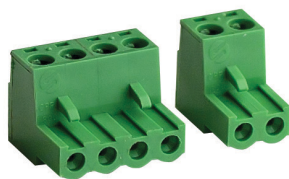
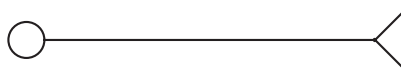


## Разъемы типа "гнездо" для зажимов со штыревыми контактами



Внешний вид



Электрическая схема

**Назначение:**

- организация разъемного соединения вида "штырь-гнездо"\*.

**Отличительные особенности:**

- шаг контактов при групповой установке разъемов – 5,08 мм;
- при легком нажатии входят до упора и фиксируются в зажиме защелкой;
- совместим с зажимами типа VPC, VPD, HCD.

**Характеристики:**

- цвет – зеленый.

Число полюсов	Тип разъема	Код разъема
2	VPC/F02	ZVP902
3	VPC/F03	ZVP903
4	VPC/F04	ZVP904
5	VPC/F05	ZVP905
6	VPC/F06	ZVP906
7	VPC/F07	ZVP907
8	VPC/F08	ZVP908
9	VPC/F09	ZVP909
10	VPC/F10	ZVP910
11	VPC/F11	ZVP911
12	VPC/F12	ZVP912
13	VPC/F13	ZVP913
14	VPC/F14	ZVP914
15	VPC/F15	ZVP915
16	VPC/F16	ZVP916

\* ГОСТ 14312-79