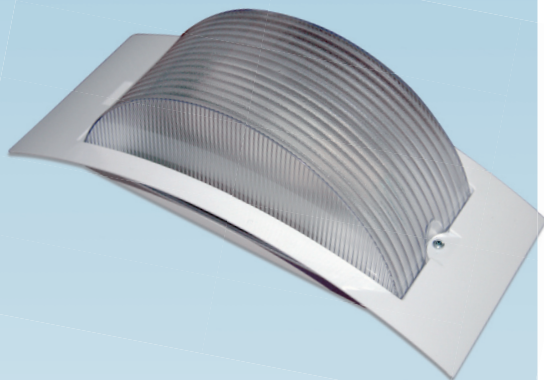




## ПРИМЕНЕНИЕ

Предназначены для общего и местного освещения общественных и иных помещений.

ТУ 3461-043-05014337-2009



## ОСОБЕННОСТИ ПРОДУКТА

**Антивандалность.** Корпус, рассеиватель из ударопрочного УФ-стабилизованного поликарбоната. Устойчивость к механическим воздействиям. Специальные винты ограничивают свободный доступ к источнику света.

**Высокая стабильность светового потока** в течение всего срока службы.

**Надежность.** LED модуль не требует обслуживания во время эксплуатации.

**Энергоэффективность.** Применение эффективных LED модулей и ФАВ позволяет оптимизировать освещение.

## Светодиодная лампа PHILIPS LEDbu1b E27

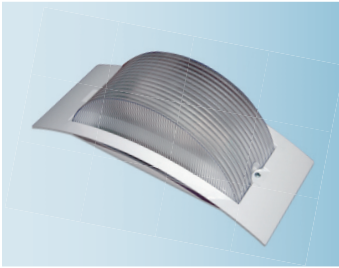
- 7W 6500K 600 лм
- 10W 6500K 800 лм
- 13W 6500K 1055 лм
- Низкое энергопотребление EЕI=A
- 80% энергосбережения относительно ЛН
- Не содержит ртути
- Мгновенное включение
- Продолжительность горения до 25000 часов



ЛБ054-1x18-112 Econom с КЛЛ и ЭПРА



Светодиодная лампа E27



**МОДИФИКАЦИИ**

**Первая цифра:**

0 - IP23;

1 - IP54.

**Вторая цифра:**

0 - базовое исполнение;

1 - электронный ПРА ( $\cos\phi \geq 0,96$ );

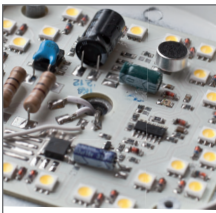
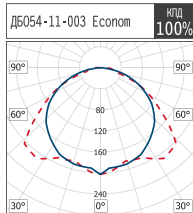
2 - фотоакустический выключатель.

**Третья цифра:**

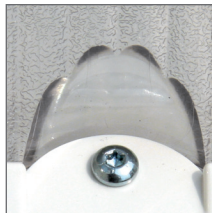
1 - прозрачный рассеиватель из ПК, E27;  
2 - прозрачный рассеиватель из ПК, КЛЛ GX24q.

3 - матовый рассеиватель из ПК, LED модуль;

4 - прозрачный рассеиватель из ПК, LED модуль.



Фотоакустический выключатель интегрирован в LED модуль



Специальный винт

**КОНСТРУКЦИЯ**

**КОРПУС** и декоративная панель из поликарбоната белого цвета.

**РАССЕИВАТЕЛЬ** из поликарбоната, крепится к корпусу двумя спец. винтами.

**ХАРАКТЕРИСТИКИ ИСТОЧНИКА СВЕТА**

Определяются характеристиками лампы или LED модуля.

**LED модуль**

Мощность - 11 Вт.

Световой поток - 550 лм.

Цветовая температура - 5000 (4500-5500) К.

Индекс цветопередачи - 72.

Кэффициент мощности - 0,96.

**ХАРАКТЕРИСТИКА ФОТОАКУСТИЧЕСКОГО ВЫКЛЮЧАТЕЛЯ**

Порог чувствительности по свету - 7-14 лк.

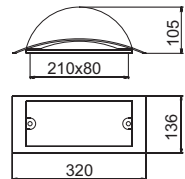
Порог чувствительности по звуку - 48-52 дБ.

Время выключения после прекращения шума - 60 сек.

Мощность потребления не более 0,2 Вт.

**УСТАНОВКА**

Крепление на несущую поверхность.



Наименование	Код	Тип лампы	Масса, кг
<b>ЛБ054 Econom для КЛЛ</b>			
ЛБ054-1x18-001 Econom	1054118001	E27	0,39
ЛБ054-1x18-012 Econom	1054118012	GX24q	0,48
ЛБ054-1x18-021 Econom	1054118021	E27	0,42
ЛБ054-1x18-101 Econom	1054118101	E27	0,39
ЛБ054-1x18-112 Econom	1054118112	GX24q	0,48
<b>НБ054 Econom для ламп накаливания</b>			
НБ054-1x60-001 Econom	1054160001	E27	0,39
НБ054-1x60-021 Econom	1054160021	E27	0,42
НБ054-1x60-101 Econom	1054160101	E27	0,39
<b>ДБ054 для ретрофитной лампы LED E27*</b>			
ДБ054-7-001 Econom LED	1054007031	E27 LED	0,39
ДБ054-7-101 Econom LED	1054007131	E27 LED	0,42
ДБ054-10-001 Econom LED	1054010031	E27 LED	0,39
ДБ054-10-101 Econom LED	1054010131	E27 LED	0,42
ДБ054-13-001 Econom LED	1054013031	E27 LED	0,39
ДБ054-13-101 Econom LED	1054013131	E27 LED	0,42
* Светильник может быть укомплектован светодиодной лампой Philips LEDbulb или иной LED лампой E27.			
<b>ДБ054 с LED модулем</b>			
ДБ054-11-003 Econom	1054011003	LED	0,35
ДБ054-11-004 Econom	1054011004	LED	0,35
ДБ054-11-024 Econom	1054011024	LED	0,37
ДБ054-11-103 Econom	1054011103	LED	0,35
ДБ054-11-104 Econom	1054011104	LED	0,35