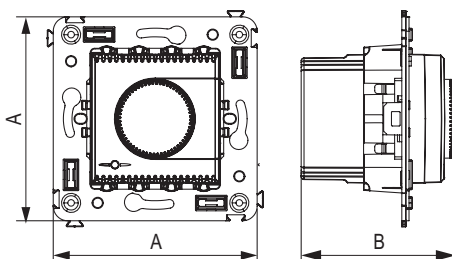
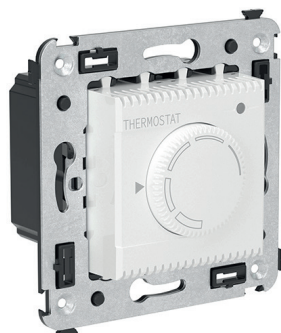


Термостат для монтажа теплых полов в стену



Назначение

- для монтажа в подрозеточные коробки (код 59301);
- управление теплыми полами.

Характеристики

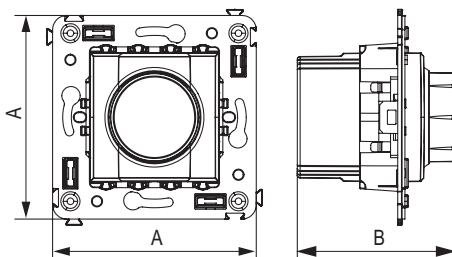
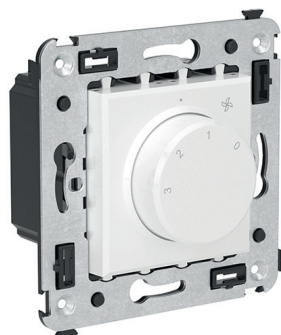
- диапазон – от 5 до 30 °С;
- частота – 50–60 Гц;
- номинальное напряжение – 230 В;
- нагрузка – 5 А – cos=1, 2 А – cos=0,4.

Особенности

- фиксация в подрозеточную коробку при помощи саморезов.
- провод датчика температуры в комплекте (длина 3,5 метра);
- лампа-индикатор включается, когда температура в комнате падает ниже выбранного значения.

Количество модулей	Габаритные размеры, мм		Вес, кг/шт.	Цвет	Код
	A	B			
2	70,9	36,9	0,17	белое облако	4400163
				черный квадрат	4402163
				закаленная сталь	4404163
				ванильная дымка	4405163
				черный матовый	4412163

Механизм управления вентиляторами в стену



Назначение

- для монтажа в подрозеточные коробки (код 59301);
- управление теплыми полами.

Характеристики

- диапазон – от 5 до 30 °С;
- частота – 50–60 Гц;
- номинальное напряжение – 230 В;
- нагрузка – 5 А – cos=1, 2 А – cos=0,4.

Особенности

- лампа-индикатор включается, когда температура в комнате падает ниже выбранного значения;
- фиксация в подрозеточную коробку при помощи саморезов;
- провод датчика температуры в комплекте (длина 3,5 метра).

Количество модулей	Габаритные размеры, мм		Вес, кг/шт.	Цвет	Код
	A	B			
2	70,9	36,9	0,07	белое облако	4400173
				черный квадрат	4402173
				закаленная сталь	4404173
				ванильная дымка	4405173
				черный матовый	4412173