

ЛПО46 Norma



ПРИМЕНЕНИЕ

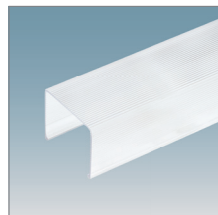
Предназначены для общего освещения общественных и иных помещений.

ТУ 16-92 ИДЖЦ.676322.011ТУ

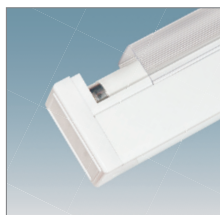
ОСОБЕННОСТИ ПРОДУКТА

Функциональный дизайн.

Высокая энергоэффективность ЭПРА, малые потери, встроенный корректор обеспечивает высокий коэффициент мощности, минимизация глубины пульсаций.



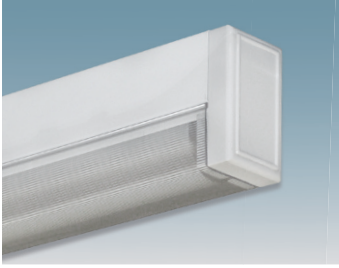
Экструдированный
рассеиватель из
полистирола



Крепление рассеивателя
по всей длине корпуса
светильника



Электронный ПРА Philips



РАСШИФРОВКА МОДИФИКАЦИЙ

Первая цифра:

7 - рассеиватель из светостабилизированного полистирола.

Вторая цифра:

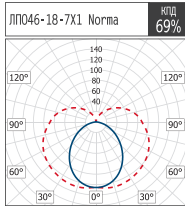
0 - электромагнитный ПРА ($\cos\phi \geq 0,85$);

1 - электронный ПРА ($\cos\phi \geq 0,96$).

Третья цифра:

1 - рассеиватель прямоугольный опаловый;

2 - рассеиватель прямоугольный прозрачный.



КОНСТРУКЦИЯ

ОСНОВАНИЕ из стали, окрашено белой порошковой краской.

РАССЕИВАТЕЛЬ с призматическими преломляющими элементами. Изготовлен методом экструдирования из полистирола. Защелкивается в металлическое основание по всей длине светильника.

КРЫШКИ торцевые белого цвета из поликарбоната, крепятся к основанию с помощью защелок.

ПРА

В зависимости от модификации комплектуются:

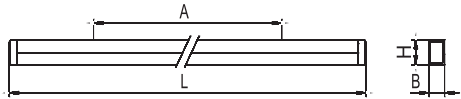
ЭмПРА, 220В, 50 Гц;

ЭПРА, $\cos\phi$ не менее 0,96.

УСТАНОВКА

Монтаж индивидуально.

Крепление на несущую поверхность.



Наименование	Размеры, мм			
	L	B	H	A
ЛПО46-1x18-701/711 Norma	640	44	76	450
ЛПО46-1x36-701/711 Norma	1250	44	76	600
ЛПО46-1x58-701/711 Norma	1550	44	76	750

Наименование	Код	Тип лампы	Масса, кг
ОПАЛОВЫЙ РАССЕИВАТЕЛЬ			
ЛПО46-1x18-701 Norma	1046118701	T8 G13	1.10
ЛПО46-1x18-711 Norma	1046118711	T8 G13	1.00
ЛПО46-1x36-701 Norma	1046136701	T8 G13	1.80
ЛПО46-1x36-711 Norma	1046136711	T8 G13	1.40
ЛПО46-1x58-701 Norma	1046158701	T8 G13	2.20
ЛПО46-1x58-711 Norma	1046158711	T8 G13	1.70
ПРОЗРАЧНЫЙ РАССЕИВАТЕЛЬ			
ЛПО46-1x18-702 Norma	1046118702	T8 G13	1.10
ЛПО46-1x18-712 Norma	1046118712	T8 G13	1.00
ЛПО46-1x36-702 Norma	1046136702	T8 G13	1.80
ЛПО46-1x36-712 Norma	1046136712	T8 G13	1.40
ЛПО46-1x58-702 Norma	1046158702	T8 G13	2.20
ЛПО46-1x58-712 Norma	1046158712	T8 G13	1.70