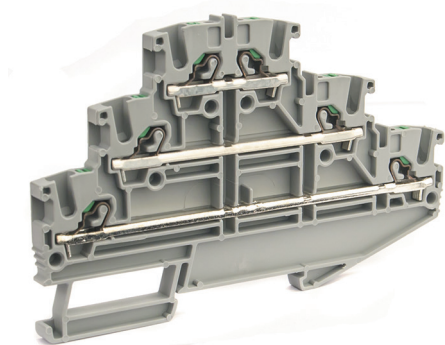
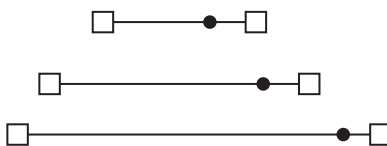


## Серия EFT. Трехуровневые клеммы



Внешний вид



Электрическая схема

**Назначение:**

- коммутация проводников сечением от 0,2 до 4 мм<sup>2</sup>;
- три отдельных яруса.

**Условия монтажа:**

- крепление на рейку OMEGA.

**Отличительные особенности:**

- сокращение времени монтажа (до 75%);
- быстрое извлечение провода с помощью кнопки;
- защита от прикосновения к токоведущим частям.

**Характеристики:**

- цвет – серый и синий.

Характеристики	Значения
Номинальное напряжение, В	800
Номинальное импульсное напряжение U <sub>imp</sub> , кВ	8
Класс горючести	V0
Температура эксплуатации, °С	от -60 до +130
Материал корпуса	полиамид
Материал токопроводящих элементов	никелированная латунь

Сечение номинальное, мм <sup>2</sup>		2,5
Тип зажима		EFT.2/GR
Код зажима	серый	ZEFT200GR
	синий	ZEFT200BL
Диапазон сечений, мм <sup>2</sup>	1 проводник	0,2-4
	2 проводника одинакового сечения	-
	1 проводник с наконечником	0,2-2,5
	2 проводника в двойном наконечнике	0,2-0,5
Сила тока номинальная, А		20
Сила тока для перемычки, А		24
Размеры после установки на DIN-рейку, мм Высота x Длина x Толщина		OMEGA 3: 68,4x106,2x5,2

Аксессуары		
Торцевой изолятор	серый	ZEFT201GR
	синий	ZEFT201BL
Перемычки с изоляцией (синяя)	2 полюса	ZEFB0202B
	3 полюса	ZEFB0203B
	5 полюсов	ZEFB0205B
	10 полюсов	ZEFB0210B
Маркировка для перемычек		
Перемычки с изоляцией (красная)	2 полюса	ZEFB0202R
	3 полюса	ZEFB0203R
	5 полюсов	ZEFB0205R
	10 полюсов	ZEFB0210R
Изолирующие разделители для перемычек	для разделения 2-х перемычек	
Разделитель		
Тестовый щуп		
Тестовый щуп (модульный)		
Торцевой изолятор для щупа		
Маркировка (стр. 301)		NUTB1051
DIN-рейка		02135
Отвертка		