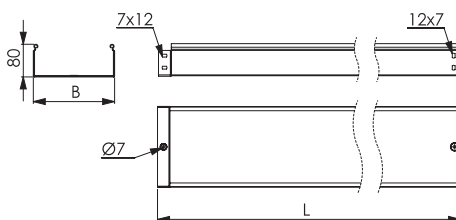
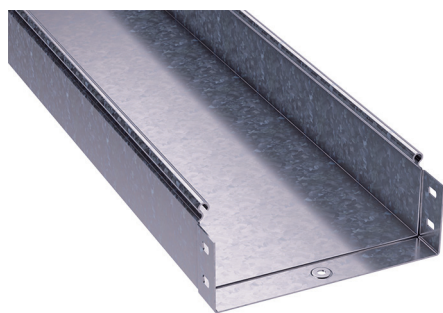


Неперфорированные лотки высотой 80 мм с толщиной стали 1,0 мм



Назначение

- построение кабельных трасс для прокладки проводов и кабелей.

Характеристики

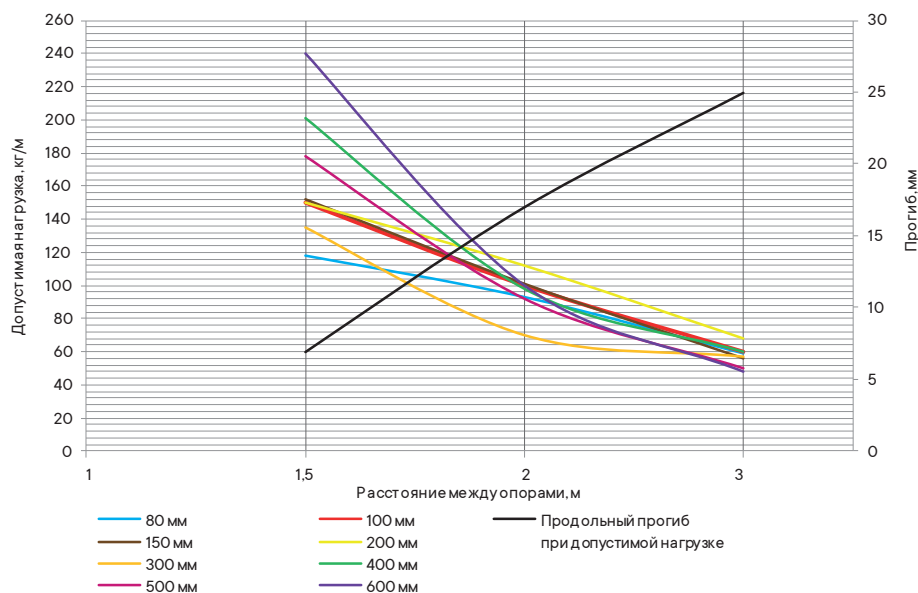
- исп. 1 – сталь, оцинкованная по методу Сендзимира;
- исп. 2 – горячее цинкование погружением после изготовления;
- исп. 4 – цинк-ламельное покрытие;
- степень защиты до IP44 при использовании уплотнительной шайбы, а также комплекта SIP, в состав которого входят специальные резинопластиковые уплотнители и защитные металлические пластины (см. стр. 18.147–18.148).

Длина L, мм	Ширина B, мм	Вес*, кг/м	Код, исп. 1**	Код, исп. 2**	Код, исп. 4**
3000	80	2.12	3506110	3506110HDZ	3506110ZL
	100	2.29	3506210	3506210HDZ	3506210ZL
	150	2.69	3506310	3506310HDZ	3506310ZL
	200	3.08	3506410	3506410HDZ	3506410ZL
	300	3.88	3506510	3506510HDZ	3506510ZL
	400	4.64	35066	35066HDZ	35066ZL
	500	5.44	35067	35067HDZ	35067ZL
4000	600	5.92	35068	35068HDZ	35068ZL
	80	2.12	SNV40808	SNV40808HDZ	SNV40808ZL
	100	2.29	SNV40810	SNV40810HDZ	SNV40810ZL
	150	2.69	SNV40815	SNV40815HDZ	SNV40815ZL
	200	3.08	SNV40820	SNV40820HDZ	SNV40820ZL
	300	3.88	SNV40830	SNV40830HDZ	SNV40830ZL
	400	4.64	SNV40840	SNV40840HDZ	SNV40840ZL
6000	500	5.44	SNV40850	SNV40850HDZ	SNV40850ZL
	600	5.92	SNV40860	SNV40860HDZ	SNV40860ZL
	80	2.12	SNV60808	SNV60808HDZ	SNV60808ZL
	100	2.29	SNV60810	SNV60810HDZ	SNV60810ZL
	150	2.69	SNV60815	SNV60815HDZ	SNV60815ZL
	200	3.08	SNV60820	SNV60820HDZ	SNV60820ZL
	300	3.88	SNV60830	SNV60830HDZ	SNV60830ZL
6000	400	4.64	SNV60840	SNV60840HDZ	SNV60840ZL
	500	5.44	SNV60850	SNV60850HDZ	SNV60850ZL
	600	5.92	SNV60860	SNV60860HDZ	SNV60860ZL

* Значения в столбце соответствуют Исполнению 1

** Под заказ возможно производство лотков длиной 3500, 4500, 5000, 5500 мм

Графики нагрузок



Условия испытаний лотков на безопасную рабочую нагрузку

- для исполнений 1, 2 и 4;
- испытания по ГОСТ Р 52868 п. 10.3.3;
- расстояние от места стыка прямых секций в конце пролета до опоры составляет 1/4–1/5 от длины пролета, схемы испытаний согласно ТУ 3449–013–47022248–2004;
- продольный прогиб – не более 1/100 от длины пролета;
- поперечный прогиб – не более 1/20 от ширины лотка;
- коэффициент запаса – не менее 1,7 от заявленной нагрузки;
- нагрузочные характеристики на пролете в 3 метра распространяются только на лотки 3-метровой длины.