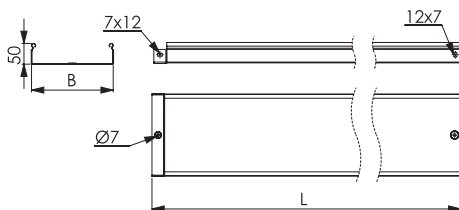
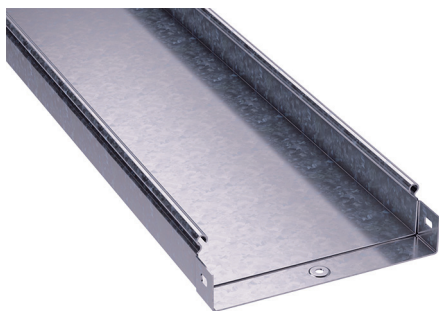


## Неперфорированные лотки высотой 50 мм с толщиной стали 1,0 мм



### Назначение

• построение кабельных трасс для прокладки проводов и кабелей.

### Характеристики

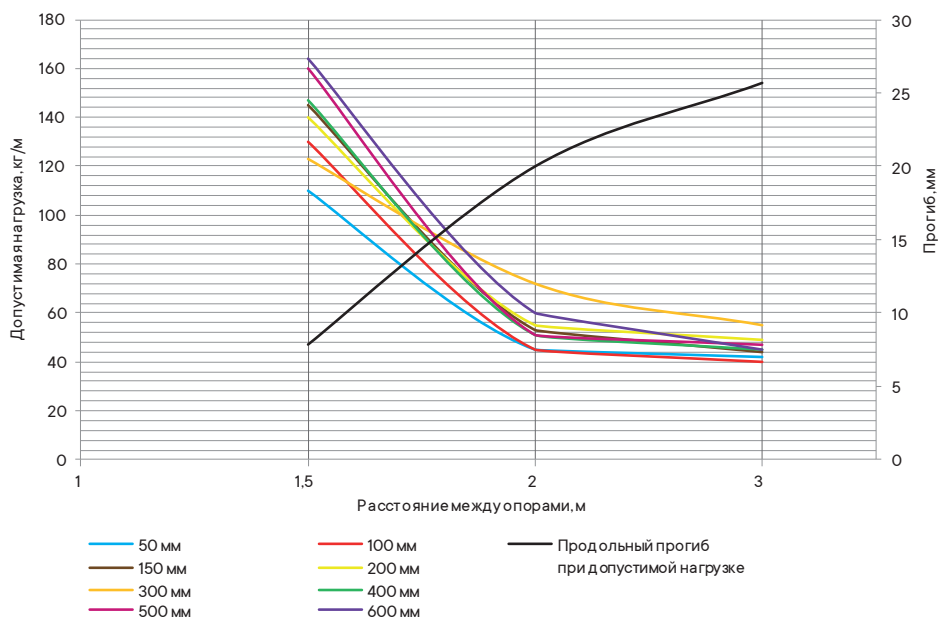
- исп. 1 – сталь, оцинкованная по методу Сендзимира;
- исп. 2 – горячее цинкование погружением после изготовления;
- исп. 4 – цинк-ламельное покрытие;
- степень защиты до IP44 при использовании уплотнительной шайбы, а также комплекта SIP, в состав которого входят специальные резинопластиковые уплотнители и защитные металлические пластины (см. стр. 18.147–18.148).

Длина L, мм	Ширина B, мм	Вес*, кг/м	Код, исп. 1**	Код, исп. 2**	Код, исп. 4**
3000	50	1,2	3502010	3502010HDZ	3502010ZL
	100	1,71	3502210	3502210HDZ	3502210ZL
	150	2,2	3502310	3502310HDZ	3502310ZL
	200	2,6	3502410	3502410HDZ	3502410ZL
	300	3,4	3502510	3502510HDZ	3502510ZL
	400	4,16	35026	35026HDZ	35026ZL
	500	4,96	35027	35027HDZ	35027ZL
4000	600	5,66	35028	35028HDZ	35028ZL
	50	1,2	SNV40505	SNV40505HDZ	SNV40505ZL
	100	1,71	SNV40510	SNV40510HDZ	SNV40510ZL
	150	2,2	SNV40515	SNV40515HDZ	SNV40515ZL
	200	2,6	SNV40520	SNV40520HDZ	SNV40520ZL
	300	3,4	SNV40530	SNV40530HDZ	SNV40530ZL
	400	4,16	SNV40540	SNV40540HDZ	SNV40540ZL
6000	500	4,96	SNV40550	SNV40550HDZ	SNV40550ZL
	600	5,66	SNV40560	SNV40560HDZ	SNV40560ZL
	50	1,2	SNV60505	SNV60505HDZ	SNV60505ZL
	100	1,71	SNV60510	SNV60510HDZ	SNV60510ZL
	150	2,2	SNV60515	SNV60515HDZ	SNV60515ZL
	200	2,6	SNV60520	SNV60520HDZ	SNV60520ZL
	300	3,4	SNV60530	SNV60530HDZ	SNV60530ZL
6000	400	4,16	SNV60540	SNV60540HDZ	SNV60540ZL
	500	4,96	SNV60550	SNV60550HDZ	SNV60550ZL
	600	5,66	SNV60560	SNV60560HDZ	SNV60560ZL

\* Значения в столбце соответствуют Исполнению 1

\*\* Под заказ возможно производство лотков длиной 3500, 4500, 5000, 5500 мм

### Графики нагрузок



### Условия испытаний лотков на безопасную рабочую нагрузку

- для исполнений 1, 2 и 4;
- испытания по ГОСТ Р 52868 п. 10.3.3;
- расстояние от места стыка прямых секций в концевом пролете до опоры составляет 1/4–1/5 от длины пролета, схемы испытаний согласно ТУ 3449–013–47022248–2004;
- продольный прогиб – не более 1/100 от длины пролета;
- поперечный прогиб – не более 1/20 от ширины лотка;
- коэффициент запаса – не менее 1,7 от заявленной нагрузки;
- нагрузочные характеристики на пролете в 3 метра распространяются только на лотки 3-метровой длины.