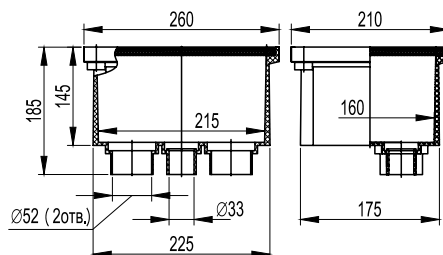


Дополнительные аксессуары

Смотровое устройство с крышкой, 225x175x145 мм



Назначение:

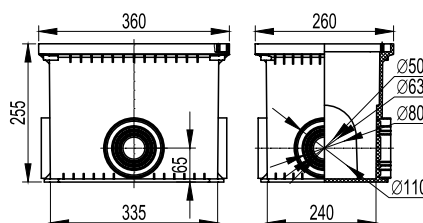
- устройство наружного освещения и сигнализации, подвод двустенных труб к мачтам освещения.

Характеристики:

- материал – высокопрочный полипропилен;
- температура эксплуатации – от -40 до +90 °С;
- степень защиты – IP 65;
- усиленная ребрами жесткости крышка;
- снизу имеет 2 отверстия для труб Ø 50 мм и одно отверстие Ø 32 мм.

Размер, мм	Упаковка, шт.	Код
225x175x145	1	025001

Смотровое устройство, 335x240x255 мм



Назначение:

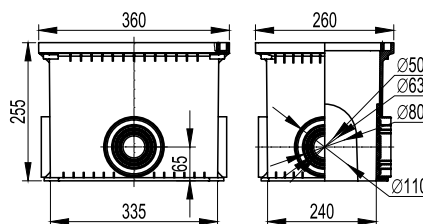
- переход с одного диаметра труб на другой, выполнение отводов кабелей и проводов от кабельной канализации, устройство многоуровневой конструкции кабельной канализации.

Характеристики:

- материал – высокопрочный полипропилен;
- температура эксплуатации – от -40 до +90 °С;
- степень защиты – IP 65;
- усиленная ребрами жесткости крышка;
- с четырех сторон специальные выбивные вводы для двустенных труб Ø 50 мм, Ø 63 мм, Ø 110 мм;
- допустимая нагрузка на крышку 700 кг.

Размер, мм	Упаковка, шт.	Код
335x240x255	1	025002

Смотровое устройство (без дна), 335x240x255 мм



Назначение:

- является переходным и используется для построения многоуровневой конструкции кабельной канализации.

Характеристики:

- материал – высокопрочный полипропилен;
- температура эксплуатации – от -40 до +90 °С;
- с четырех сторон специальные выбивные вводы для двустенных труб Ø 50 мм, Ø 63 мм, Ø 110 мм.

Размер, мм	Упаковка, шт.	Код
335x240x255	1	025003