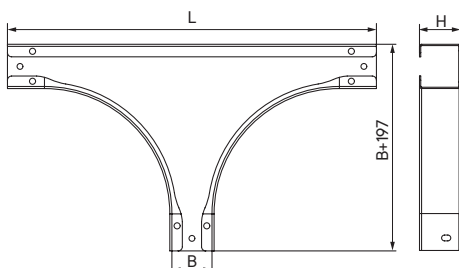
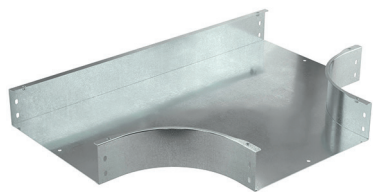


Ответвитель Т-образный с толщиной стали 1,5 мм



Назначение

- организация Т-образного отвода трассы в горизонтальной плоскости.

Характеристики

- толщина стали – 1,5 мм;
- исп. 1 – сталь, оцинкованная по методу Сендзимира;
- исп. 2 – горячее цинкование погружением после изготовления;
- исп. 4 – цинк-ламельное покрытие;
- исп. 7 – алюминиевый сплав 5000 серии.

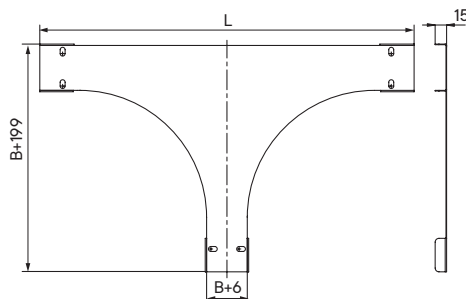
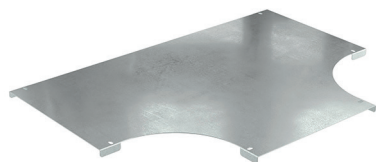
Особенности

- поставляется в комплекте с крепежными элементами и соединительными пластинами;
- для монтажа крышек в аксессуарах установлены резьбовые заклепки.

Высота Н, мм	Ширина В, мм	Вес*, кг/уп.	L, мм	Код, исп. 1	Код, исп. 2	Код, исп. 4	Код, исп. 7
50	50	1,40	441,6	STM505K	STM505KHDZ	STM505KZL	ASTM505K
	100	1,89	491,6	STM510K	STM510KHDZ	STM510KZL	ASTM510K
	150	2,44	541,6	STM515K	STM515KHDZ	STM515KZL	ASTM515K
	200	3,04	591,6	STM520K	STM520KHDZ	STM520KZL	ASTM520K
	300	4,44	691,6	STM530K	STM530KHDZ	STM530KZL	ASTM530K
	400	6,07	791,6	STM540K	STM540KHDZ	STM540KZL	-
	500	7,95	891,6	STM550K	STM550KHDZ	STM550KZL	-
80	600	10,06	991,6	STM560K	STM560KHDZ	STM560KZL	-
	80	2,10	461,6	STM808K	STM808KHDZ	STM808KZL	ASTM808K
	100	2,30	491,6	STM810K	STM810KHDZ	STM810KZL	ASTM810K
	150	2,86	541,6	STM815K	STM815KHDZ	STM815KZL	ASTM815K
	200	3,49	591,6	STM820K	STM820KHDZ	STM820KZL	ASTM820K
	300	4,92	691,6	STM830K	STM830KHDZ	STM830KZL	ASTM830K
	400	6,59	791,6	STM840K	STM840KHDZ	STM840KZL	-
100	500	8,50	891,6	STM850K	STM850KHDZ	STM850KZL	-
	600	10,65	991,6	STM860K	STM860KHDZ	STM860KZL	-
	100	2,57	491,6	STM1010K	STM1010KHDZ	STM1010KZL	ASTM1010K
	150	3,15	541,6	STM1015K	STM1015KHDZ	STM1015KZL	ASTM1015K
	200	3,79	591,6	STM1020K	STM1020KHDZ	STM1020KZL	ASTM1020K
	300	5,24	691,6	STM1030K	STM1030KHDZ	STM1030KZL	ASTM1030K
	400	6,93	791,6	STM1040K	STM1040KHDZ	STM1040KZL	-
500	8,87	891,6	STM1050K	STM1050KHDZ	STM1050KZL	-	
600	11,04	991,6	STM1060K	STM1060KHDZ	STM1060KZL	-	

* Значения в столбце соответствуют Исполнению 1

Крышка на ответвитель Т-образный с толщиной стали 1,5 мм



Назначение

- защита кабелей от внешних воздействий.

Характеристики

- толщина стали – 1,5 мм;
- исп. 1 – сталь, оцинкованная по методу Сендзимира;
- исп. 2 – горячее цинкование погружением после изготовления;
- исп. 4 – цинк-ламельное покрытие;
- исп. 7 – алюминиевый сплав 5000 серии.

Особенности

- поставляется в комплекте с крепежными элементами.

Ширина В, мм	Код, исп. 1	Код, исп. 2	Код, исп. 4	Код, исп. 7
50	SKTM050K	SKTM050KHDZ	SKTM050KZL	AKSTM050K
80	SKTM080K	SKTM080KHDZ	SKTM080KZL	AKSTM080K
100	SKTM100K	SKTM100KHDZ	SKTM100KZL	AKSTM100K
150	SKTM150K	SKTM150KHDZ	SKTM150KZL	AKSTM150K
200	SKTM200K	SKTM200KHDZ	SKTM200KZL	AKSTM200K
300	SKTM300K	SKTM300KHDZ	SKTM300KZL	AKSTM300K
400	SKTM400K	SKTM400KHDZ	SKTM400KZL	-
500	SKTM500K	SKTM500KHDZ	SKTM500KZL	-
600	SKTM600K	SKTM600KHDZ	SKTM600KZL	-