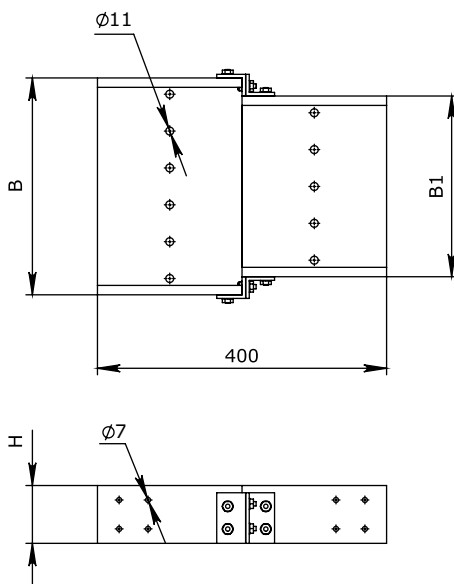


**Переходник центральный**

**Назначение:**

- организация симметричного перехода на лоток другой ширины.

Высота Н, мм	Ширина В, мм	Ширина В1, мм	Толщина, мм	Код
50	100	50	3	GRC51005
	150	100	3	GRC51510
	200	150	3	GRC52015
	300	200	3	GRC53020
	400	300	5	GRC54030
80	150	100	3	GRC81510
	200	150	3	GRC82015
	300	200	3	GRC83020
	400	300	5	GRC84030
	500	400	5	GRC85040
	600	500	5	GRC86050

**Крышка на переходник центральный**

**Назначение:**

- защита кабеля от внешних воздействий.

Ширина В, мм	Ширина В1, мм	Толщина, мм	Код
100	50	2	GKC51005
150	100	2	GKC51510
200	150	3	GKC52015
300	200	3	GKC53020
400	300	3	GKC54030
500	400	3	GKC85040
600	500	3	GKC86050