

Угол внутренний STI 90°

Предназначен для поворота трассы вверх под углом 90°.

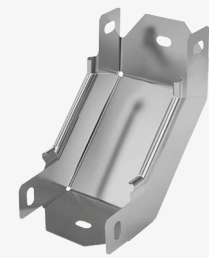
Для монтажа используется комплект метизов KM1 арт. EI-05.12.00.006. Крепежные изделия в базовую комплектацию не входят, поставляются отдельно.

Технические характеристики

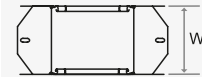
тип соединения	внахлест («папа-мама»)
тип замка	круглый
материал	сталь, оцинкованная по методу Сендимира

* возможные исполнения: горячее цинкование, порошковая окраска лотков, нержавеющая сталь (см. стр. 81)

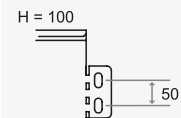
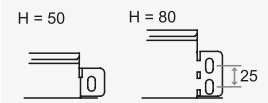
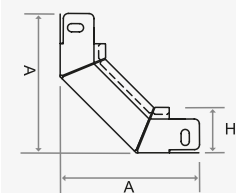
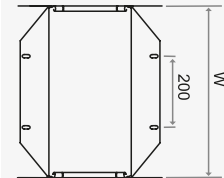
Высота (H), мм	Ширина (W), мм	Габаритный размер А, мм	Толщина металла, мм	Вес, кг	Комплектов метизов, шт	Артикул
50	50	140	0,7	0.2	3	STI.0505.907
	100		0,7	0.3	3	STI.1005.907
	150		0,7	0.4	3	STI.1505.907
	200		0,7	0.4	3	STI.2005.907
	300		0,7	0.6	4	STI.3005.907
	400		1,0	1.0	4	STI.4005.910
	500		1,0	1.2	4	STI.5005.910
	600		1,0	1.4	4	STI.6005.910
80	100	170	0,7	0.5	5	STI.1008.907
	150		0,7	0.5	5	STI.1508.907
	200		0,7	0.6	5	STI.2008.907
	300		0,7	0.8	6	STI.3008.907
	400		1,0	1.3	6	STI.4008.910
	500		1,0	1.6	6	STI.5008.910
	600		1,0	1.8	6	STI.6008.910
100	100	190	0,7	0.6	5	STI.1010.907
	150		0,7	0.7	5	STI.1510.907
	200		0,7	0.8	5	STI.2010.907
	300		0,7	0.9	6	STI.3010.907
	400		1,0	1.6	6	STI.4010.910
	500		1,0	1.9	6	STI.5010.910
	600		1,0	2.1	6	STI.6010.910



W 50 - 200 мм



W 300 - 600 мм



Крышка на угол внутренний CSTI 90°

Назначение: защита кабелей от внешних воздействий.

Используется как аксессуар для углов горизонтальных STI-90. Защелкивается на лоток простым нажатием (С-образный профиль кромки).

Технические характеристики

тип замка	круглый
материал	сталь, оцинкованная по методу Сендимира

* возможные исполнения: горячее цинкование, порошковая окраска лотков, нержавеющая сталь (см. стр. 81)

Совместима с шириной лотка, мм	Ширина крышки (W), мм	Длина, мм	Толщина металла, мм	Вес, кг	Артикул
50	56	82	0,7	0.04	CSTI.05.907
100	106	82	0,7	0.07	CSTI.10.907
150	156	82	0,7	0.09	CSTI.15.907
200	206	82	0,7	0.12	CSTI.20.907
300	306	82	0,7	0.17	CSTI.30.907
400	406	82	0,7	0.22	CSTI.40.907
500	506	82	0,7	0.27	CSTI.50.907
600	606	82	0,7	0.32	CSTI.60.907

