



РУКОВОДСТВО ПО ЭКСПЛУАТАЦИИ (ПАСПОРТ) СВЕТИЛЬНИК БЫТОВОЙ ПОТОЛОЧНЫЙ ЭРА Модели: PL1 - PL50

Уважаемый покупатель!

Благодарим Вас за покупку продукции под товарным знаком ЭРА!

Данный документ распространяется на светильник бытовой потолочный модели PL1, PL2, PL3, PL4, PL5, PL6, PL7, PL8, PL9, PL10, PL11, PL12, PL13, PL14, PL15, PL16, PL17, PL18, PL19, PL20, PL21, PL22, PL23, PL24, PL25, PL26, PL27, PL28, PL29, PL30, PL31, PL32, PL33, PL34, PL35, PL36, PL37, PL38, PL39, PL40, PL41, PL42, PL43, PL44, PL45, PL46, PL47, PL48, PL49, PL50, и предназначен для руководства по его подключению, эксплуатации, транспортировке, хранению и утилизации.

! Внимательно изучите данное руководство перед использованием изделия и сохраните его до конца эксплуатации.

! Информация о видах опасных воздействий

Изделие не содержит опасных и вредных для здоровья человека веществ, которые могут выделяться в процессе эксплуатации в течение срока службы изделия при соблюдении правил его эксплуатации.



**ПРЕДОСТЕРЕЖЕНИЕ:
ПЕРЕМЕННОЕ НАПЯЖЕНИЕ 220В ОПАСНО ДЛЯ ЖИЗНИ!**

1. ОБЩИЕ СВЕДЕНИЯ

Светильник предназначен для общего освещения помещений.

Светильник соответствует требованиям ТР ТС 004/2011 «О безопасности низковольтного оборудования»,

ТР ТС 020/2011 «Электромагнитная совместимость технических средств».

Товар сертифицирован.

2. ТЕХНИЧЕСКИЕ ХАРАКТЕРИСТИКИ

Напряжение питания(переменное), В	220 - 240
Частота сети, Гц	50/60
Тип цоколя лампы	Указан на упаковке и маркировке изделия
Максимальная мощность лампы, Вт	Указана на упаковке и маркировке изделия
Количество ламп, шт	Указано на упаковке и маркировке изделия
Степень защиты изделия, IP	20
Тип подключения светильника	Клеммная колодка
Температура эксплуатации, °С	+5...+40
Относительная влажность, % не более	80
Срок службы светильника, лет	10

3. КОМПЛЕКТНОСТЬ

В комплект поставки входит:

Светильник, шт.	1
Набор крепежных элементов, комплект	1
Упаковка, комплект	1
Руководство по эксплуатации (Паспорт), экз.	1

4. УСЛОВИЯ ЭКСПЛУАТАЦИИ, СБОРКИ И МОНТАЖА

ВНИМАНИЕ!
Все работы по подключению и установке светильника должны осуществляться при отключенном питании сети!

4.1. Меры безопасности.

- 4.1.1. Для монтажа и подключения светильника мы рекомендуем обратиться к квалифицированному электрику.
- 4.1.2. Запрещается пользоваться светильником в местах повышенной влажности (ванные комнаты и др.).
- 4.1.3. Запрещается использование ламп, отличающихся большей мощностью или иной конструкцией от тех, которые указаны на упаковке и маркировке светильника. Это может привести к выходу светильника из строя и лишает прав на гарантийное обслуживание.
- 4.1.4. При работе лампы некоторые части светильника нагреваются.
- 4.1.5. Расстояние до освещаемых объектов, во избежание перегрева за счет теплового излучения лампы/ламп, должно быть не меньше 0,5 метра.
- 4.1.6. Не допускается использование для чистки светильника химически активных и агрессивных чистящих средств.

4.2. Сборка, подключение и установка светильника.

В комплект поставки светильника включены крепежные элементы.
Последовательность сборки и монтажа светильника, а также подключение к сети 220 В, показана на рисунках 1, 2, 3.

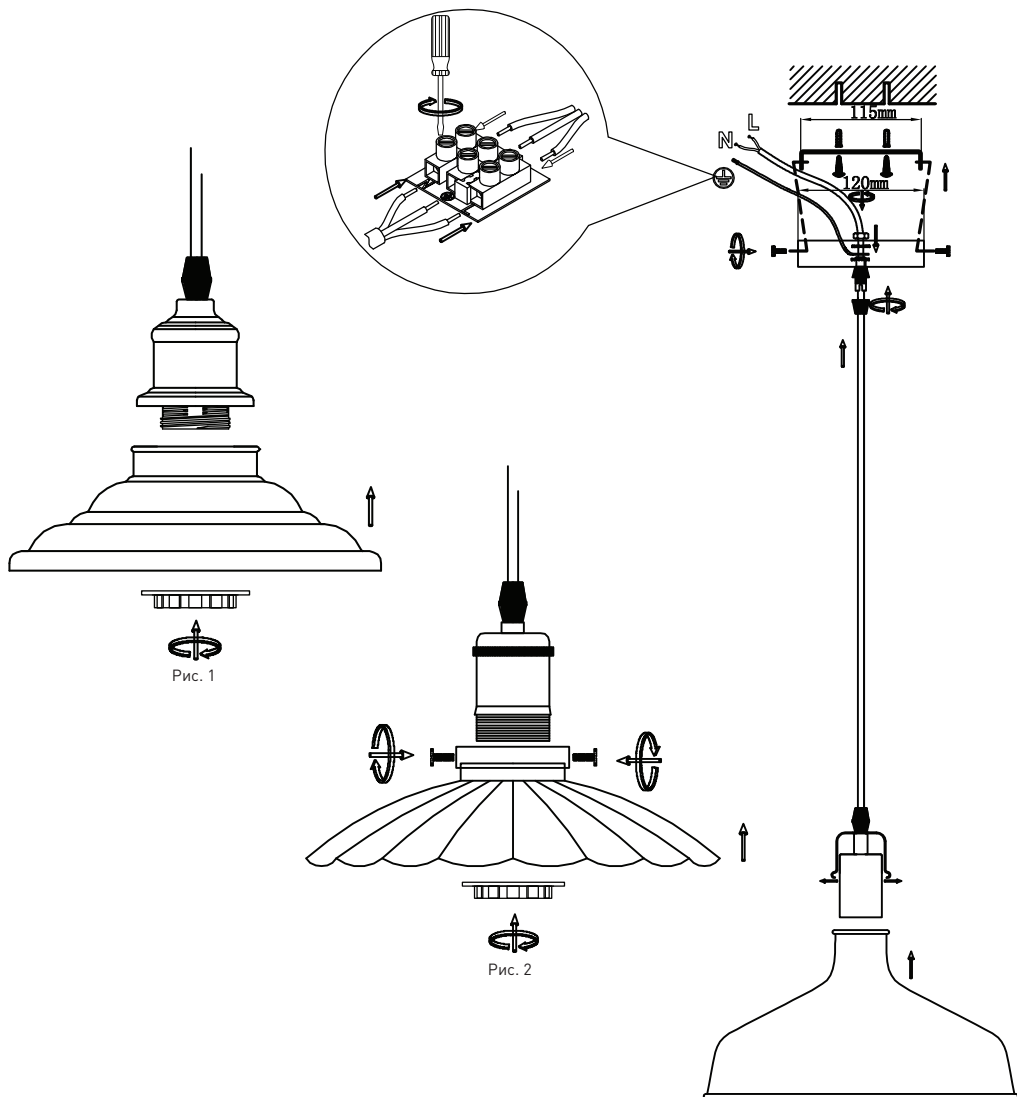


Рис. 3

5. ИСПОЛЬЗОВАНИЕ И ОБСЛУЖИВАНИЕ

Для замены ламп:

- Отключите светильник от сети питания
- Подождите, пока лампа и корпус светильника полностью остынут
- Убедитесь в соответствии лампы для замены параметрам светильника по типу и мощности
- Извлеките старую лампу и установите новую

6. ТРАНСПОРТИРОВКА И ХРАНЕНИЕ

Транспортировка и хранение изделия должны производиться в упаковке с соблюдением мер предосторожности от механических повреждений и воздействия атмосферных осадков.

7. УТИЛИЗАЦИЯ

Изделие необходимо утилизировать согласно требованиям законодательства территории реализации.

8. ГАРАНТИЙНЫЕ ОБЯЗАТЕЛЬСТВА

8.1. Гарантийный срок эксплуатации светильника составляет 24 месяца со дня продажи, при условии соблюдения условий эксплуатации, изложенных в данном руководстве.

8.2. Возврат/обмен светильника осуществляется у розничного продавца, реализовавшего товар потребителю, в сроки и по основаниям, установленным законодательством о защите прав потребителей.

8.3. Возврат/обмен светильника осуществляется без механических повреждений и при полной комплектации.

9. ВОЗМОЖНЫЕ НЕИСПРАВНОСТИ И СПОСОБЫ ИХ УСТРАНЕНИЯ



ВНИМАНИЕ!

Все работы связанные, с устранением возможных неисправностей изделия, должны осуществляться при отключенном питании сети!

Светильник не работает	<ul style="list-style-type: none">- проверьте наличие сетевого напряжения питания 220В- убедитесь, что установленные лампы соответствуют требуемому напряжению и мощности- удостоверьтесь в работоспособности ламп- проверьте правильность установки ламп
------------------------	--

Если эти способы Вам не помогли, для устранения неисправности обратитесь за помощью к квалифицированным специалистам.

10. СВЕДЕНИЯ ОБ ИЗДЕЛИИ

Наименование изделия:	Светильник бытовой
Тип изделия	потолочный
Модель изделия	PL1 - PL50
Товарный знак	«ЭРА»
Страна изготовитель	Китай
Наименование изготовителя	АТЛ Бизнес (Шэньчжэнь) КО., ЛТД
Адрес изготовителя	КНР, 518054, Шэньчжэнь, Наньшань Дистрикт, Чуанье стрит, Нос Баоличэн Билдинг, рум 901
Информация для связи с изготовителем	atl_company@163.com
Импортер:	Информация об импортере указана на этикетке, расположенной на индивидуальной упаковке
Соответствие нормативным документам	Изделие соответствует требованиям ТР ТС 004/2011 «О безопасности низковольтного оборудования», ТР ТС 020/2011 «Электромагнитная совместимость технических средств»
Дата изготовления:	



ПАЙДАЛАНУ ЖӨНІНДЕГІ НҮСҚАУЛЫҚ (ТӨЛҚҰЖАТ)

ЭРА ТҰРМЫСТЫҚ ТӨБЕ ШЫРАҒДАНЫ

Үлгілері: PL1 - PL50

Құрметті сатып алушы!

Сізге ЭРА тауар белгісінің өнімін сатып алғаныңыз үшін алғысымызды білдіреміз!

Осы құжат PL1, PL2, PL3, PL4, PL5, PL6, PL7, PL8, PL9, PL10, PL11, PL12, PL13, PL14, PL15, PL16, PL17, PL18, PL19, PL20, PL21, PL22, PL23, PL24, PL25, PL26, PL27, PL28, PL29, PL30, PL31, PL32, PL33, PL34, PL35, PL36, PL37, PL38, PL39, PL40, PL41, PL42, PL43, PL44, PL45, PL46, PL47, PL48, PL49, PL50 үлгідегі трек шырағандарына арналған шинасымға таралады

және оны қосы, пайдалану, тасымалдау, сақтау және кәдеге жарату жөнінде басшылыққа алу үшін тағайындалған.

! Бұйымды қолданудан бұрын осы нұсқаулықты мұқият оқып шығыңыз және оны қолданудың соңына дейін сақтаңыз.

! Қауіпті әсер етудің түрлері туралы ақпарат

Бұйымның құрамында оны қолданудың ережелерін сақтаған кезде бұйымның қызмет ету мерзімі бойы пайдалану үдерісінде бөліне алатын адам денсаулығына қауіпті және зиянды заттері жоқ.



АЛДЫН АЛА САҚТАНДЫРУ:
220В АЙНЫМАЛЫ КЕРНЕУІ ӨМІРГЕ ҚАУІПТІ!

1. ЖАЛПЫ МӘЛІМЕТТЕР

Шырағдан орынжайларға жалпы көмескі жарық түсіруге арналған.

Шырағдан КО ТР 004/2011 «Төмен вольтті жабдықтың қауіпсіздігі туралы», КО ТР 020/2011 «Техникалық құралдардың электрлік үйлесімділігі» талаптарына сәйкес келеді.

Тауар сертификатталған.

2. ТЕХНИКАЛЫҚ СИПАТТАМАЛАРЫ

Қуат кернеуі (айнымалы), В	220 - 240
Желі жиілігі, Гц	50/60
Шам түпшесінің түрі	Қаптамада және бұйым таңбасында көрсетілген
Шамның ең жоғары жалпы қуаты, Вт	Қаптамада және бұйым таңбасында көрсетілген
Шамның саны, дана	Қаптамада және бұйым таңбасында көрсетілген
Бұйымның қорғаныс дәрежесі, IP	20
Шырағданды қосу түрі	Клеммалы қалып
Пайдалану температурасы, °С	+5...+40
Салыстырмалы ылғалдылық, %, артық емес	80
Шырағданды қолдану мерзімі, жыл	10

3. ЖИЙНТЫҚТЫЛЫҚ

Жеткізу жиынтығына кіреді

Шырағдан, дана.	1
Бекіткіш элементтер жинағы, жиынтық	1
Қаптама, жиынтық	1
Пайдалану жөніндегі нұсқаулық (Төлқұжат), дана.	1

4. ПАЙДАЛАНУ, ҚҰРАСТЫРУ ЖӘНЕ МОНТАЖДАУ ШАРТТАРЫ

НАЗАР АУДАРЫҢЫЗ!
Шырағанды қосу және орнату бойынша барлық жұмыстар желі қуаты сөндірілген кезде жүзеге асырылуы тиіс!

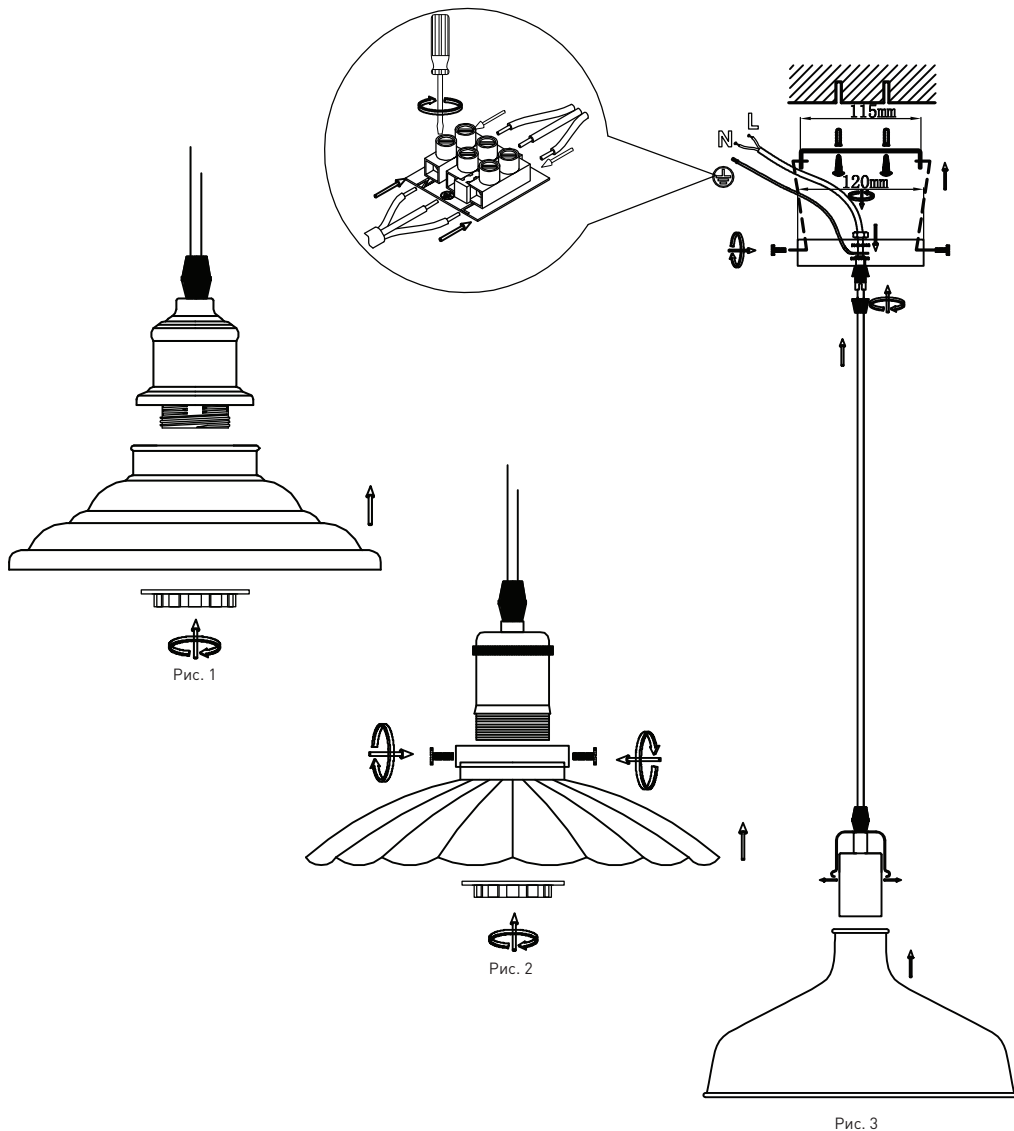
4.1. Қауіпсіздік шаралары.

- 4.1.1. Шырағанды монтаждау және қосу үшін бізбілікті электршіге жүгінуді ұсынамыз.
- 4.1.2. Ылғалдылығы жоғары орындарда (ванна бөлмелерінде және басқ.) шырағанды пайдалануға тыйым салынады.
- 4.1.3. Шырағанның қаптамасында және заттаңбасында көрсетілген қуаты мен құрылымнан ерекшеленетін шамдарды қолдануға тыйым салынады. Бұл шырағанның істен шығуына әкел соқтыруы мүмкін және кепілдікті қызмет көрсету құқығынан айырады.
- 4.1.5. Жылу бөлінуі есебінен шамдардың/шамның қатты қызып кетуінің алдын алу үшін жарықтандырылатын нысандарға дейін қашықтық кемінде 0,5 метр болуы тиіс. Шам жұмыс істеген кезде шырағанның кейбір бөлшектері қыздырылады.
- 4.1.6. Шырағанды тазарту үшін химиялық белсенді және жемір тазартушы құралдарды пайдалануға болмайды.

4.2. Шырағанды құрастыру, қосу және орнату.

Шырағанды жеткізу жиынтығына бекіткіш элементтер қоса салынған.
Шырағанды құрастыру және монтаждау реттілігі, сондай-ақ 220 В желісіне қосу реттілігі 1, 2, 3-суреттерге көрсетілген.

5. ПАЙДАЛАНУ ЖӘНЕ ҚЫЗМЕТ КӨРСЕТУ



Шамдарды ауыстыру үшін:

- Шырағданды қуат беру желісінен ажыратыңыз
- Шам мен шырағдан корпусы толығымен суығанша күте тұрыңыз
- Ауыстыратын шамның шырағдан параметрлеріне түрі мен қуаты бойынша сәйкес келетініне көз жеткізіңіз
- Ескі шамды алып тастаңыз да жаңасын орнатыңыз

6. ТАСЫМАЛДАУ ЖӘНЕ САҚТАУ

Бұйымды тасымалдау және сақтау, механикалық зақымдар мен атмосфералық жауын-шашынның әсерінен сақтық шараларын сақтай отырып қаптамада жүзеге асырылуы тиіс.

7. КӘДЕГЕ ЖАРАТУ

Бұйымды өткізу аумағы заңнамасының талаптарына сәйкес кәдеге жарату қажет.

8. КЕПІЛДІКТІ МІНДЕТТЕМЕЛЕР

- Осы нұсқаулықта жазылған пайдалану шарттарын сақтаған жағдайда, шырағданды қолданудың кепілдік мерзімі сатылған күннен бастап 24 айды құрайды.
- Шырағданды қайтару/айырбастау, тұтынушылардың құқықтарын қорғау жөніндегі заңнамамен белгіленген мерзімдерде және негіздер бойынша тұтынушыға тауарды өткізген бөлшек сауда сатушысында жүзеге асырылады.
- Шырағданды қайтару/айырбастау механикалық зақымдарсыз және толық жинақталымда жүзеге асырылады.

9. ЫҚТИМАЛ АҚАУЛЫҚТАР МЕН ОЛАРДЫ ЖОЮ ТӘСІЛДЕРІ



НАЗАР АУДАРЫҢЫЗ!

Бұйымның ықтимал ақауларын жоюмен байланысты барлық жұмыстар желі қуаты сөндірілген кезде жүзеге асырылуы тиіс!

Шырағдан жұмыс істемейді	<ul style="list-style-type: none">- қуат берудің 220В желілік кернеуінің болуын тексеріңіз- орнатылған шамдар талап етілетін кернеу мен қуатқа сәйкес келетінін тексеріңіз- шамның жұмыс істеу қабілеттілігін тексеріңіз- шамдарды орнату дұрыстығын тексеріңіз
--------------------------	--

Егер бұл тәсілдер Сізге көмектеспесе, ақауды жою үшін білікті мамандардың көмегіне жүгініңіз.

10. СВЕДЕНИЯ ОБ ИЗДЕЛИИ

Бұйымның атауы:	Тұрмыстық шырағдан
Бұйымның түрі	төбелік
Бұйымның үлгісі	PL1 - PL50
Тауар белгісі	«ЭРА»
Өндіруші ел	Қытай
Өндірушінің атауы	АТЛ Бизнес (Шэньчжэнь) КО., ЛТД
Өндірушінің мекенжайы	ҚХР, 518054, Шэньчжэнь, Наньшань Дистрикт, Чуанье стрит, Нос Баоличэн Билдинг, рум 901
Өндірушімен хабарласуға арналған ақпарат	atl_company@163.com
Импорттаушы:	Импорттаушы туралы ақпарат жеке қаптамада орналасқан заттаңбада көрсетілген
Нормативтік құжаттарға сәйкестік	Бұйым КО ТР 004/2011 «Төмен вольтті жабдықтың қауіпсіздігі туралы», КО ТР 020/2011 «Техникалық құралдардың электрлік үйлесімділігі» талаптарына сәйкес келеді
Өндірілген күні:	



РУКОВОДСТВО ПО ЭКСПЛУАТАЦИИ (ПАСПОРТ) СВЕТИЛЬНИК БЫТОВОЙ ПОТОЛОЧНЫЙ ЭРА Модели: PL1 - PL50

Урматтуу сатып алуучу!

ЭРА товардык белгиси менен өндүрүмдү сатып алгандыгыңыз үчүн Сизге ыраазычылык билдиребиз!

Ушул документ PL1, PL2, PL3, PL4, PL5, PL6, PL7, PL8, PL9, PL10, PL11, PL12, PL13, PL14, PL15, PL16, PL17, PL18, PL19, PL20, PL21, PL22, PL23, PL24, PL25, PL26, PL27, PL28, PL29, PL30, PL31, PL32, PL33, PL34, PL35, PL36, PL37, PL38, PL39, PL40, PL41, PL42, PL43, PL44, PL45, PL46, PL47, PL48, PL49, PL50 моделдеринин трек тик шамчырактары үчүн шиналыкөткөргүчтөргө колдонулат жана аны туташтыруу, колдонуу, ташуу, сактоо жана утилизациялоо боюнча колонууга арналган.

! Буюмду колдоноордун алдында бул колдонмону көңүл коюп окуп чыгыңыз жана пайдалануунун аягына чейин аны сактаңыз.
! Коркунучтуу таасирлердин түрлөрү жөнүндө маалымат

Буюм адамдын саламаттыгы үчүн, анын пайдалануу эрежелери сакталган учурда буюмдун кызмат мөөнөтүнүн ичинде пайдалануу процессинде бөлүнүп чыга турган коркунучтуу жана зыяндуу заттар жок.



ЭСКЕРТҮҮ:
ӨЗГӨРМӨЛҮҮ 220В ЧЫҘАЛУУСУ ӨМҮР ҮЧҮН КОРКУНУЧТУУ!

1. ЖАЛПЫ МААЛЫМАТ

Шамчырак орун жайларды жалпы жарыктандырууга арналган.

Шамчырак ББ ТР 004/2011 «Төмөн вольттуу жабдуулардын коопсуздук жөнүндө», ББ ТР 020/2011 «Техникалык каражаттардын электромагниттик дал келишүүсү» талаптарына ылайык келет.

Товар тастыкталган.

2. 2. ТЕХНИКАЛЫК МҮНӨЗДӨМӨЛӨРҮ

Азык чыңалуусу (өзгөрмөлүү), В	220 - 240
Тармактын жыштыгы, Гц	50/60
Лампа цоколунун түрү	Буюмдун таңагында жана тамгалоосунда көрсөтүлгөн
Лампанын максималдуу кубаттуулугу, Вт	Буюмдун таңагында жана тамгалоосунда көрсөтүлгөн
Лампалардын саны, даана	Буюмдун таңагында жана тамгалоосунда көрсөтүлгөн
Буюмду коргоо даражасы, IP	20
Шамчыракты туташтыруунун түрү	Клеммалык калып
Пайдалануу температурасы, °С	+5...+40
Салыштырмалуу нымдуулук, % көп эмес	80
Шамчырактын кызмат мөөнөтү, жыл	10

3. КОМПЛЕКТҮҮЛҮГҮ

Жеткирип берүүнүн комплектине төмөнкүлөр кирет:

Шамчырак, даана	1
Бекиткич элементтердин топтому, комплект	1
Таңгак, комплект	1
Пайдалануу боюнча колдонмо [Паспорт], нуска.	1

4. ПАЙДАЛАНУУ, ЧОГУЛТУУ ЖАНА КУРОО ШАРТТАРЫ

КӨҢҮЛ БУРГУЛА!
Шамчыракты туташтыруу жана орнотуу боюнча бардык иштер тармактын өчүрүлгөн азыгында аткарылууга тийиш!

4.1. Сактык чаралары..

4.1.1. Шамчыракты куроо жана туташтыруу үчүн дасыккан электрикке кайрылууну биз сунуш кылабыз.

4.1.2. Жогорку нымдуулуктагы жерлерде шамчырак менен колдонууга тыюу салынат (ванна бөлмөлөрү ж.б.).

4.1.3. Шамчырактын таңгагында жана тамгалоосунда көрсөтүлгөндөрдөн чонураак кубаттуулугу же башка конструкциялары менен айырмаланган лампалардын пайдаланууга тыюу салынат. Ал шамчырактын иштебей калышына алып келүүсү мүмкүн жана кепилдик тейлөө укугунан ажыратат.

4.1.4. Лампа иштеп жатканда шамчырактын айрым бөлүктөрү ысып кетет.

4.1.5. Лампанын/лампардын жылуулук нурлануусунун эсебинен ысып кетүүсүн болтурбоо үчүн жарыктандыруучу объектерге чейинки аралык 0,5 метрден аз болбош керек.

4.1.6. Шамчыракты тазалоо үчүн химиялык активдүү жана агрессивдик тазалоочу каражаттарды пайдаланууга жол берилбейт.

4.2. Шамчыракты чогултуу, туташтыруу жана орнотуу.

Шамчыракты жеткирүү комплексине бекиткич элементтер киргизилген.

Шамчыракты чогултуу жана куроонун ырааттуулугу, ошондой эле 220 В тармакка туташтыруу 1, 2, 3-сүрөттөрдө көрсөтүлгөн.

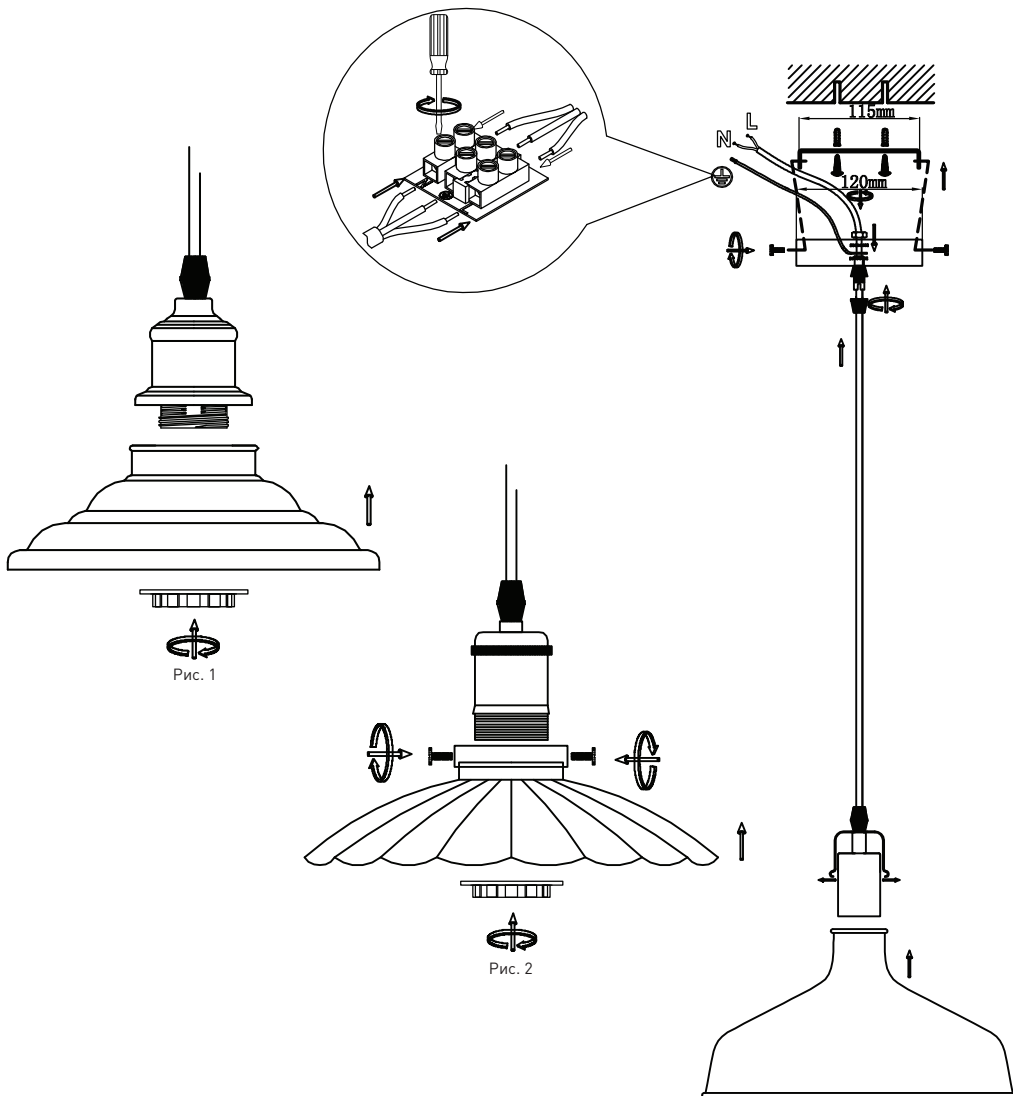


Рис. 3

5. ПАЙДАЛАНУУ ЖАНА ТЕЙЛӨӨ

Лампаларды пайдалануу жана тейлөө:

- Шамчыракты азык тармагынан өчүрүңүз
- Шамчырактын лампасы жана корпусу толугу менен муздаганча күтүңүз
- Лампаны алмаштыруу үчүн шамчырактын параметрлерине түрү жана кубаттуулугу боюнча шайкеш келүүсүнө ынаныңыз
- Эски лампаны чыгарыңыз жана жаңыны орнотуңуз

6. ТАШУУ ЖАНА САКТОО

Буюмду ташуу жана сактоо механикалык бузулуудан жана атмосфералык жаандын таасиринен сактык чараларын сактоо менен таңгактарда өндүрүлүүгө тийиш.

7. УТИЛИЗАЦИЯЛОО

Буюмду сатуу аймагынын мыйзамдарынын талаптарына ылайык утилизациялоо зарыл.

8. КЕПИЛДИК МИЛДЕТТЕМЕЛЕРА

- 8.1. Шамчыракты пайдалануунун кепилдик мөөнөтү, бул колдонмодо баяндалган пайдалануу шарттарын сактоо менен, сатылган күндөн тартып 24 ай.
- 8.2. Шамчыракты кайтарып берүү/алмаштырууну, керектөөчүлөрдүн укугун коргоо тууралуу мыйзамдар менен белгиленген мөөнөттө жана негизде, керектөөчүгө товарды саткан чекене сатуучу аткарат.
- 8.3. Шамчыракты кайтарып берүү/алмаштыруу механикалык бузулууларсыз жана толук комплектте болгондо аткарылат.

9. МҮМКҮН БОЛГОН БУЗУЛУУЛАР ЖАНА АЛАРДЫ



ЖОЮУ ЫКМАЛАРЫ!

Буюмдун мүмкүн болгон бузулуулары менен байланышкан жумуштар, электр камсыздоо тармагы өчүрүлгөндө аткарылууга тийиш!

Шамчырак иштебейт	- электр камсыздоо тармагында 220В чыңалуу бар болгонун текшериниз - орнотулган лампалар талап кылынган чыңалууга жана кубаттуулукка шайкеш келгендигине ынаныңыз - лампалардын иштөө жөндөмдүүлүгүнө ынаныңыз - лампаны орнотуунун тууралыгын текшериниз
-------------------	--

Эгерде бул ыкмалар Сизге жардам бербесе, бузулууларды четтетүү үчүн квалификациялуу адистерге жардамга кайрылыңыз.

10. БУЮМ ТУУРАЛУУ МААЛЫМАТ

Буюмдун аталышы:	Үй-тиричилик шамчырагы
Буюмдун түрү	шыпка арналган
Буюмдун модели	PL1 - PL50
Товардык белги	«ЭРА»
Даярдоочу мамлекет	Кытай
Даярдоочунун аталышы	АТЛ Бизнес (Шэньчжэнь) КО., ЛТД
Даярдоочунун дареги	КЭР, 518054, Шэньчжэнь, Наньшань Дистрикт, Чуанье стрит, Нос Баоличэн Билдинг, рум 901
Даярдоочу менен байланышуу үчүн маалымат	atl_company@163.com
Импорттоочу:	Импорттоочу тууралуу маалымат жеке таңгакта жайгаштырылган энбелгиде көрсөтүлгөн
Ченемдик документтерге ылайык келет	Буюм ББ ТР 004/2011 «Төмөн вольттуу жабдуулардын коопсуздугу жөнүндө», ББ ТР 020/2011 «Техникалык каражаттардын электромагниттик дал келишүүсү» талаптарына ылайык келет
Даярдоо күнү:	



ՇԱՅԱԳՈՐԾՄԱՆ ԶԵՌՆԱՐԿ (ԱՆՁՆԱԳԻՐ)

«ԷՌԱ» ԿԵՆՑԱՂԱՅԻՆ ԱՌԱՍԱՂԱՅԻՆ ԼՈՒՍԱՑՈՒ

Սողելները՝ PL1 - PL500

Հարգելի՛ գնորդ:

Շնորհակալություն «ԷՌԱ» ապրանքանիշի արտադրանքը գնելու համար:

Տվյալ փաստաթուղթը մշակված է PL1, PL2, PL3, PL4, PL5, PL6, PL7, PL8, PL9, PL10, PL11, PL12, PL13, PL14, PL15, PL16, PL17, PL18, PL19, PL20, PL21, PL22, PL23, PL24, PL25, PL26, PL27, PL28, PL29, PL30, PL31, PL32, PL33, PL34, PL35, PL36, PL37, PL38, PL39, PL40, PL41, PL42, PL43, PL44, PL45, PL46, PL47, PL48, PL49, PL50 մոդելների տրեկային լուսատուների հարդրածողալարի համար, և Նախատեսված է նրանից մասն, շահագործման, փոխադրման, պահպանման և օգտահանման աշխատանքներում ղեկավարվելու համար:

! Նախքան ապրանքի օգտագործելը՝ ուշադիր ուսումնասիրեք այս ձեռնարկը և այն պահպանեք մինչև շահագործման ավարտը:

! Տեղեկատվություն վնասակար ներգործությունների տեսակների մասին

Արտադրանքը չի պարունակում մարդու առողջության համար վտանգավոր և վնասակար նյութեր, որոնք կարող են արտաթորվել արտադրանքի շահագործման ժամկետի ընթացքում՝ նրա շահագործման կանոնների պահպանման դեպքում:



ՆԱԽԱԶԳՈՐԾԱՑՈՒՄ

220V ՓՈՓՈԽԱԿԱՆ ՀՈՍԱՆՔԻ ԼԱՐՈՒՄԸ ՎՏԱՆՊԱՎՈՐ Ե ԱՌՈՂՑՈՒՅՑԱՆ ՀԱՍՏԱՐ:

1. ՏԵԽՆԻԿԱԿԱՆ ԲԵՈՒԹՎՈՐԵՐԸ

Լուսատուն Նախատեսված է տարածքների ընդհանուր լուսավորման համար:

Լուսատուի նախապատասխանում է «Ցածրավոլտադրամետրիան վտանգության մասին» ՄՍ ՏԿ 004/2011, «Տեխնիկական միջոցների էլեկտրամագնիսական համատեղելիության» ՄՍ ՏԿ 020/2011 պահանջներին:

Ապրանքը ներտրիֆիկացված է:

2. ՏԵԽՆԻԿԱԿԱՆ ԲԵՈՒԹՎՈՐԵՐԸ

Հոսանքի սնուցման կարումը (փոփոխական), Վ	220 - 240
Ցանցի հաճախականությունը, Հց	50/60
Լամպի/լամպակալի (ցուլոլի) տեսակը	Նշված է արտադրանքի փաթեթվածքին և մակնշման վրա
Լամպի առավելագույն զորությունը, Վտ	Նշված է արտադրանքի փաթեթվածքին և մակնշման վրա
Լամպերի քանակը, հատ	Նշված է արտադրանքի փաթեթվածքին և մակնշման վրա
Արտադրանքի պաշտպանության աստիճանը, IP	20
Լուսատուի միացման տիպը	Սեղմակի կոճղակ
Շահագործման ջերմաստիճանը, °C	+5...+40
Հարաբերական խոնավությունը, %-ից ավելի	80
Լուսատուի ծառայման ժամկետը, տարի	10

3. КОМПЛЕКТНОСТЬ

В комплект поставки входит:

Լուսատու, հատ	1
Ամրակա տարրերի հավաքածու, լրակազմ	1
Փաթեթվածք, լրակազմ	1
Շահագործման ձեռնարկ (ԱՆՁՆԱԳԻՐ), օրինակ	1

4. ՇԱՎԱԳՈՐԾՄԱՆ, ՀԱՎԱՔՄԱՆ ԵՎ ՄՈՆՏԱԺՄԱՆ ՊԱՅՄԱՆՆԵՐԸ

ՈՒՇԱՐԴՈՒԹՅՈՒՆ
Լուսատուի միացման և տեղադրման բոլոր աշխատանքները պետք է իրականացվեն սնուցման ցանցից անջատված վիճակում:

4.1. Անվտանգության միջոցառումները:

4.1.1. Լուսատուի միացման և մոնտաժման համարխորհուրդենքտալիսդիմելորակավորվածէլեկտրիկին:

4.1.2. Արգելվում է լուսատուից օգտվել բարձր խոնավության և տարածքներում (լոգասենյակներում և այլն):

4.1.3. Արգելվում է արտադրանքի փաթեթվածքին և մակնշման վրա նշված ավելի մեծ հզորության կամ այլ կառուցվածքի լամպերի օգտագործումը: Նման լամպերի օգտագործումը կարող է հանգեցնել լուսատուի շարքից դուրս գալուն և զրկել երաշխիքային սպասարկման իրավունքից:

4.1.4. Լամպի աշխատանքի ժամանակ լուսատուի որոշ մասերը տաքանում են:

4.1.5. Լամպի/լամպերի ջերմային ճառագայթման հետևանքով գերտաքացումից խուսափելու նպատակով՝ հեռավորությունը մինչև լուսավորվող օբյեկտները պետք է լինի առնվազն 0,5 մետր:

4.1.6. Արգելվում է լուսատուի մաքրման համար օգտագործել ակտիվ և ագրեսիվ մաքրող միջոցներ:

4.2. Լուսատուի հավաքումը, միացումը և տեղակայումը:

Լուսատուի առաքման լրակազմում ընդգրկված են ամրակման տարրեր:

Լուսատուի հավաքման և մոնտաժման , ինչպես նաև 220 Վ սնուցման ցանցին միացնելու հաջորդականությունը ներկայացված է 1, 2, 3 նկարներում:

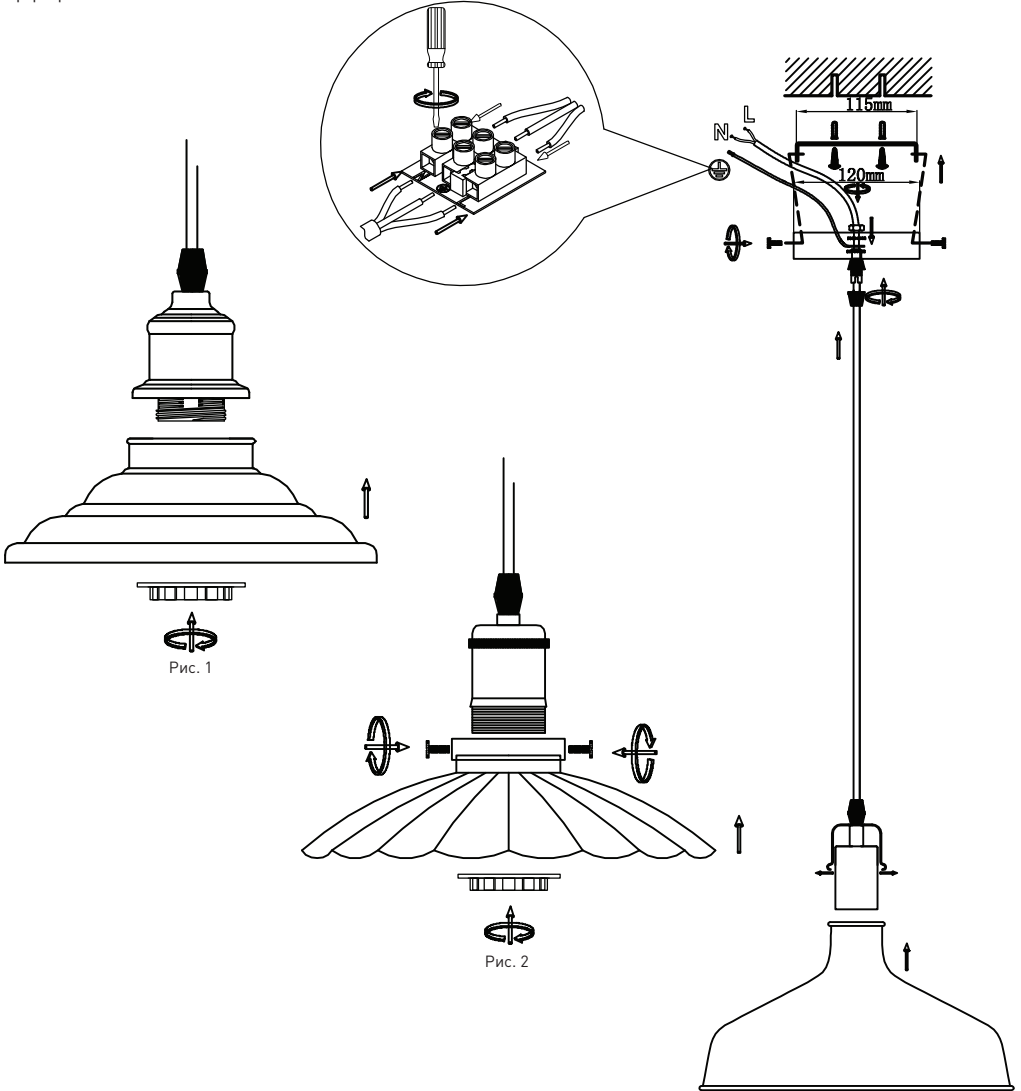


Рис. 1

Рис. 2

Рис. 3

5. ՕԳՏԱԳՈՐԾՈՒՄ ԵՎ ՄՊԱՍԱՐԿՈՒՄ

Լամպերը փոխարինելու համար.

- Լուսատու մանջատեքստիլանցման ցանցից.
- Սպասեք մինչև Լամպի և լուսատու փոխարինի լիվսառչելը.
- Համոզվեք, որ փոխարինվող լամպը համապատասխանում է լուսատու փոխարինի և հզորությանը.
- Հանեք հին կամպլեքտը և նորը տեղադրեք:

6. ՓՈՆԱՐՈՒՐՈՒՄ ԵՎ ՊԱՀՊԱՆՈՒՄ

Արտադրանքի փոխարդու մուտքային կետում իրականացվում է փաթեթավազում՝ պահպանելով մեխանիկական վնասվածքներից և մթնոլորտային տեղումների ազդեցությունից նախագուշացման միջոցառումները:

7. ՕԳՏԱՀԱՆՈՒՄ

Արտադրանքը անհրաժեշտ է օգտահանել նրա իրացման տարածաշրջանի օրենսդրության պահանջների համաձայն:

8. ԵՐԱՇԽԻՔԱՅԻՆ ՊԱՐՏԱՎՈՐՈՒԹՅՈՒՆՆԵՐ

- 8.1. Սույն ձեռնարկում նշված շահագործման պայմանների պահպանման դեպքում՝ լուսատուի երաշխիքային շահագործման ժամկետը նրա վաճառքի օրվանից կազմում է 24 ամիս:
- 8.2. Լուսատուի վերադարձը/փոխանակումը իրականացվում է ապրանքը սպառողին իրացնող մարտնչային վաճառողի մոտ՝ սպառողների իրավունքների պաշտպանության մասին օրենսդրությամբ սահմանված ժամկետներում և հիմքերով:
- 8.3. Լուսատուի վերադարձը/փոխանակումը իրականացվում է առանց մեխանիկական վնասվածքների և լրիվ համալրված վիճակում:

9. ՀՆԱՐԱՎՈՐ ԱՍՍԱՐՈՒԹՅՈՒՆՆԵՐԸ ԵՎ ՆՐԱՆՑ ԿԵՐԱՑՄԱՆ ԵՂԱՎԿՆԵՐԸ

 **ՈՒՇԱՐՈՒԹՅՈՒՆ**
 Արտադրանքի հնարավոր անսարքությունների վերացման բոլոր աշխատանքները պետք է իրականացվեն սույն ցանցից անվաճառված դեպքում:

<p>Լուսատուն չի աշխատում</p>	<ul style="list-style-type: none"> - ստուգեք 220 Վ սուղման ցանցային լարման առկայությունը. - համոզվեք, որ տեղադրված լամպերը համապատասխանում են պահանջվող լարմանը և հզորությանը - համոզվեք լամպերի աշխատանակությունում - ստուգեք լամպերի ճիշտ տեղադրումը
------------------------------	--

Եթե այդ եղանակները չեն օգնել Ձեզ՝ անսարքությունը վերացնելու համար դիմեք որակյալ մասնագետների օգնությանը:

10. ՏԵՐԵԿՈՒԹՅՈՒՆՆԵՐ ԱՐՏԱԳՐԱՆՔԻ ՄԱՍԻՆ

Արտադրանքի անվանումը՝	Կենցաղային լուսատու
Արտադրանքի տեսակը՝	առաստաղային
Արտադրանքի մոդելը՝	PL1 - PL50
Վարանքանիշ	«ԷՌՎ»
Արտադրող երկիր՝	Չինաստան
Արտադրողի անվանումը՝	ATL Business (Shenzhen) Co., LTD
Արտադրողի հասցեն՝	ՉԺՀ, 518054, Shenzhen, Nanshan District, Chuangye street, North Baolicheng building, room 901
Թեղեկատվություն արտադրողի հետ կապվելու համար՝	atl_company@163.com
Ներմուծող՝	Ներմուծողի մասին տեղեկատվությունը նշված է անհատական փաթեթավազի վրա փակցված պիտակին
Համապատասխանությունը նորմատիվային փաստաթղթերին	Արտադրանքը համապատասխանում է «Ցածրավոլտադրված լուսատուների անվտանգության մասին» ՍՄ ՏԿ 004/2011, «Տեխնիկական միջոցների ելկտրամագնիսական համաձայնեցման» ՍՄ ՏԿ 020/2011 պահանջներին
Արտադրման մասաթիվը՝	

