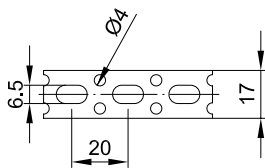


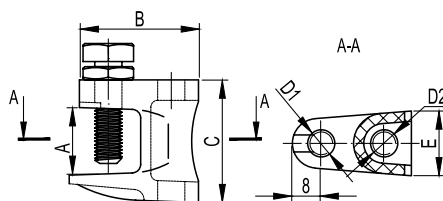
Лента монтажная

Назначение:

- крепление монтажных конструкций или кабельных трасс к потолку или стене.

Отличительные особенности:

- простота монтажа;
- возможность организации подвеса на большой высоте.

Ширина b, мм	Монтажный размер d1, мм	Монтажный размер d2, мм	Толщина, мм	Шаг отверстий, мм	Макс. нагрузка, кг	Код, исп. 1
17	6	4	0,6	20	50	СМ610040
25	9	4	0,8	33	75	СМ610050

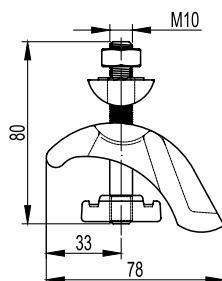
Струбцина

Назначение:

- вертикальное крепление шпилек к швеллеру при невозможности производить сверильные или сварочные работы.

Отличительные особенности:

- простота монтажа;
- возможность многократного демонтажа конструкции.

Обозначение D2, мм	Зазор А, мм	Резьба D1, мм	Длина В, мм	Ширина Е, мм	Высота С, мм	Макс. нагрузка, кг	Код, исп. 1	Код, исп. 2
M6	18	M8	35	19	36	120	СМ300600	-
M8	18	M8	35	19	36	180	СМ300800	СМ300800HDZ
M10	20	M10	40	22	42	250	СМ301000	-
M12	26	M10	48,5	24	54	350	СМ301200	-

Закрывающая струбцина

Назначение:

- крепление к двустороннему швеллеру (двутавровой балке) монтажного профиля без сверильных или сварочных работ.

Отличительные особенности:

- простота монтажа;
- возможность многократного демонтажа конструкции.

Обозначение	Зазор максимальный, мм	Макс. нагрузка, кг	Код, исп. 1
M10	30	1500	СМ301001