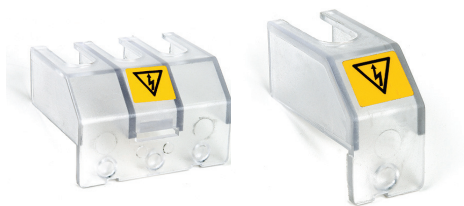


Защитный чехол



Назначение:

- организация дополнительной защиты контактов выключателей нагрузки.

Для механизмов серии AM25-AM32	Упаковка, шт.	Код
На 3 полюса. Механизм монтируется на дверь	1	APP03R
На 1 полюс. Универсальный	1	APP01

Ручка для монтажа выключателя под фальшпанель



Назначение:

- ручка используется при установке выключателя нагрузки тип "В" под фальшпанель.

Условия монтажа:

- крепится на корпус выключателя.

Характеристики:

- материал: АБС-пластик.

Отличительные особенности:

- ширина пластины может быть уменьшена до 4-х модулей (70 мм).

Совместимые выключатели	Ширина	Код
AE16, AE32	5 модулей (89 мм)	A590YMDIN