

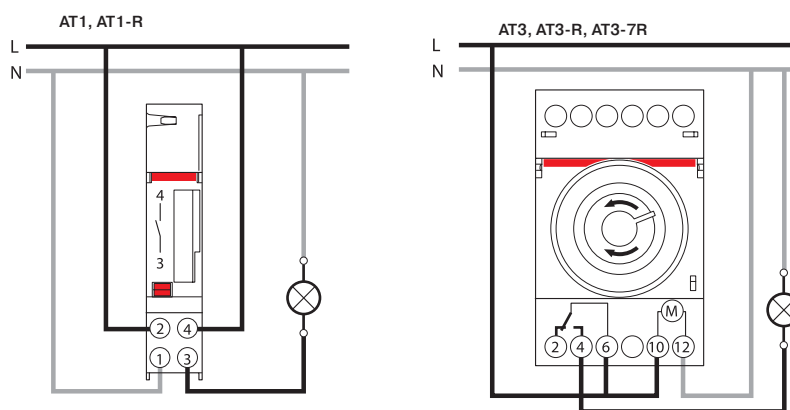


Электромеханические реле времени АТ

Эти реле используются для размыкания и замыкания цепи согласно заданной программе. Имеются исполнения с суточным и недельным циклом программирования и контактом на 16 А. Они могут быть установлены на заданную программу или постоянно находиться в режиме «ВКЛ» (функция «ВКЛ-ВЫКЛ» относится только к варианту три модуля). Варианты исполнения АТ1-Р, АТ3-Р и АТ-7R имеют встроенную батарею с подзарядкой от питающей сети, которая позволяет сохранять заданные установки времени в случае продолжительных перебоев электропитания (до 200 ч). Реле могут использоваться в системах освещения магазинов, общественных зданий, школ, в системах отопления и орошения и т.п.

Контакты	Время работы от встроенной батареи	Версия	Информация для заказа		Bbn 8012542	Масса кг	Кол-во в упаковке шт.
			Тип	Код АББ			
1 Н.О.	-	С суточным циклом	АТ1	2CSM204205R0601	62910 8	0.120	1
1 Н.О.	200 ч	С суточным циклом	АТ1-Р	2CSM204215R0601	62920 7	0.120	1
1 Перекл.	-	С суточным циклом	АТ3	2CSM204225R0601	62930 6	0.150	1
1 Перекл.	200 ч	С суточным циклом	АТ3-Р	2CSM204235R0601	62940 5	0.150	1
1 Перекл.	200 ч	С недельным циклом	АТ3-7R	2CSM204245R0601	62950 4	0.150	1

Схема подключения

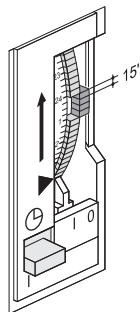


Технические характеристики

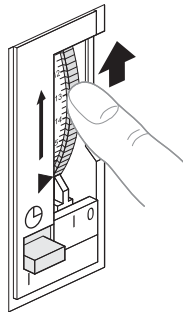
		АТ1	АТ1-Р	АТ3	АТ3-Р	АТ3-7R
Номинальное напряжение	В	230 переменного тока ± 10%				
Тип контакта		1НО	1НО	1П	1П	1П
Коммутирующая способность						
- активная нагрузка	А			16		
- индуктивная нагрузка	А	4	4	3	3	3
Номинальная частота	Гц	50-60				
Временная развёртка		кварц				
Минимальное время коммутирования	мин.	15	15	15	15	120
Максимальное количество команд/цикл		96	96	96	96	84
Время работы от резервной батареи	ч	-	200	-	200	200
Точность измерения		± 1 сек/24 ч				
Потеря мощности	ВА	0,5				
Макс. коммутирующая способность	Вт	4 000				
Типоразмер зажима для кабеля	мм ²	4				
Зажимы		невыпадающий винт				
Монтаж		на DIN-рейке				
Рабочая температура	°С	-10...+55				
Температура хранения	°С	-10...+55	-10...+55	-20...+70	-10...+55	-10...+55
Модули		1	1	3	3	3
Соответствие стандартам		EN 60730-1; EN 60730-2-7				

Программирование АТ1 - АТ1-Р

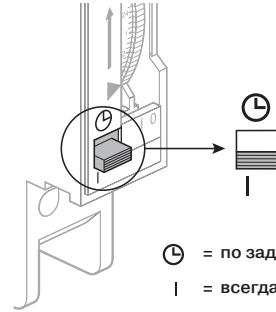
Циферблат



Установить время

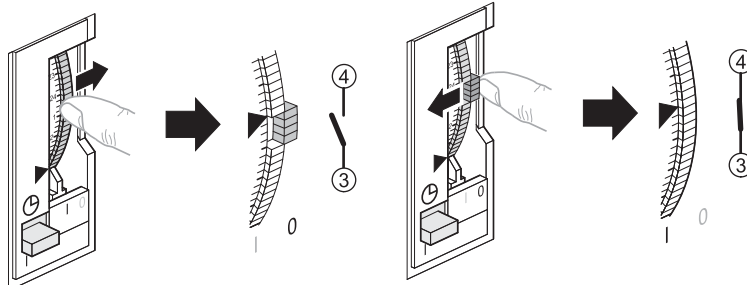


Выбрать режим работы



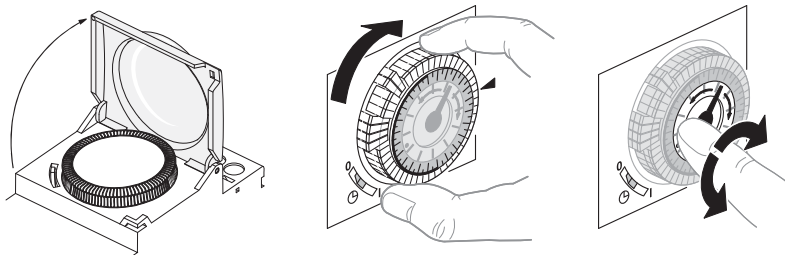
⌚ = по заданной программе
I = всегда ВКЛ.

Программирование

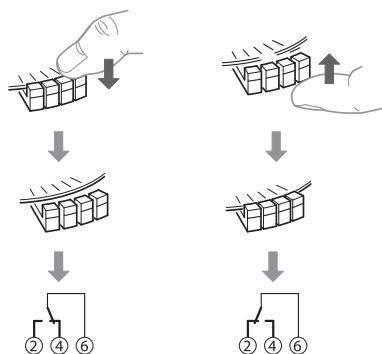


Программирование АТ3 - АТ3-Р - АТ3-7R

Установить реле

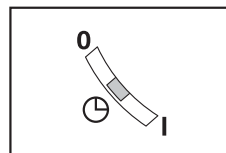


Задать программу



Выбрать режим работы

3 позиции:



0 = всегда ВЫКЛ.
⌚ = по заданной программе
I = всегда ВКЛ.



Электромеханические реле времени AT2

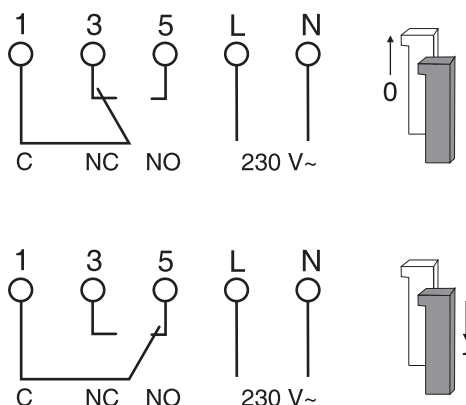
Версия AT2 реле времени используется обычно там, где нужно иметь полную видимость программируемой шкалы и соответствовать габаритному размеру 2 DIN-модуля. Также как и реле версии AT1 и AT3, эти реле используются для размыкания и замыкания цепи согласно заданной программе. Имеются исполнения с суточным и недельным циклом программирования и переключающим контактом на 16 А. Они могут быть установлены на заданную программу или постоянно находиться в режиме «ВКЛ», версии AT2- R и AT2-7R имеют встроенную батарею с подзарядкой от питающей сети, которая позволяет сохранять заданные установки времени в случае продолжительных перебоев электропитания (до 150 ч). Реле могут использоваться в системах освещения магазинов, общественных зданий, школ, в системах отопления и орошения и т.п.

Контакты	Время работы от встроенной батареи	Версия	Информация для заказа		Bbn 8012542	Масса кг	Кол-во в упаковке шт.
			Тип	Код АББ			
1 Перекл.	-	С суточным циклом	AT2	2CSM204105R0601	041054	0.118	1
1 Перекл.	150 ч	С суточным циклом	AT2-R	2CSM204115R0601	041153	0.118	1
1 Перекл.	150 ч	С недельным циклом	AT2-7R	2CSM204125R0601	041252	0.118	1

Технические характеристики

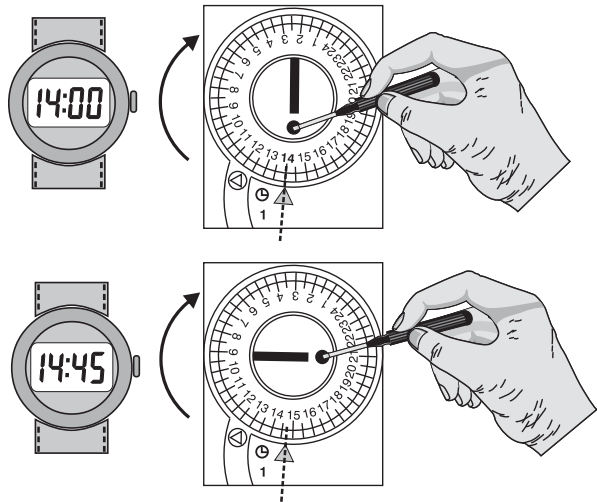
		AT2	AT2-R	AT2-7R
Номинальное напряжение	В	230 переменного тока		
Тип контакта		1П		
Коммутирующая способность				
- активная нагрузка	А		16	
- индуктивная нагрузка	А	4	4	4
Номинальная частота	Гц	50-60		
Временная развёртка		кварц		
Минимальное время коммутирования	мин.	30	30	210
Максимальное количество команд/цикл		48		
Время работы от резервной батареи	ч	-	150	150
Точность измерения		± 1 сек/24 ч		
Потеря мощности	ВА	0,5		
Макс. коммутирующая способность		3500		
Типоразмер зажима для кабеля	мм ²	2,5		
Зажимы		невывпадающий винт		
Монтаж		на DIN-рейке		
Рабочая температура	°С	-10...+50		
Температура хранения	°С	-10...+50		
Модули		2		
Соответствие стандартам		EN 60730-1; EN 60730-2-7		

Схема подключения

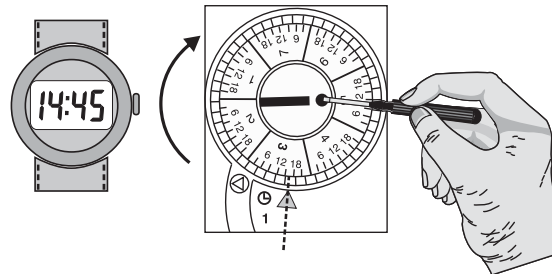


Установка времени

AT2 - AT2-R



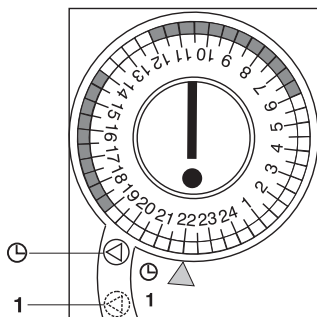
AT2-7R



Пример: 3 = Среда 14:45

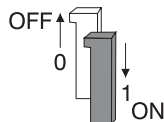
Программирование

Режим работы



⊖ = По заданной программе
1 = Всегда ВКЛ.

Циферблат



06:00 ... 12:00	ON
12:00 ... 14:00	OFF
14:00 ... 19:00	ON
19:00 ... 06:00	OFF

