

# Напольные системы

Лючки ONFLOOR предназначены для организации рабочего места в фальш-полах, полах под заливку бетоном, а так же непосредственно на рабочем месте.

Сфера применения: коммерческие офисы, социальные объекты, административные помещения.



5

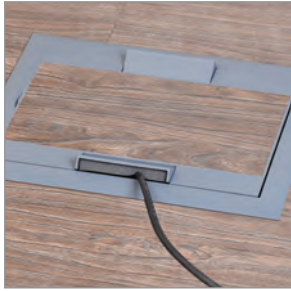
## Преимущества:

- Возможность встраиваемого скрытого монтажа.
- Установка ЭУИ-модулями 45×45, 45×22,5 и 60×60.
- Высокая механическая прочность.
- Защита кабеля от перегиба.
- Высокая огнестойкость.

## Технические характеристики:

|  |              |
|--|--------------|
| Материал                                   | АВС-пластик  |
| Степень защиты                             | IP30         |
| Нагрузочная характеристика, Н              | 1500         |
| Температура применения, °С                 | от -5 до +70 |
| Напряжение изоляции U <sub>i</sub> ,       | 500 В        |
| Стойкость к аномальному нагреву и огню, °С | 850          |
| Высота монтажа, мм                         | ≤95          |
| Диаметры отверстий для ввода труб          | 25, 32, 40   |
| Размер отверстия для ввода металлоротка    | 150×35       |
| Срок службы, лет                           | 10           |

## Особенности конструкции



Размещение на одном уровне с полом, а так же наличие специального места под вкладку напольного покрытия позволяет сохранить эстетичность интерьера.



Возможен монтаж с трубами (стальные или ПВХ) и с лотком габарита 35×150 мм. Диаметры вводной трубы – 25, 32 и 40 мм.



Защита кабеля от перегиба с помощью уплотнителя.



Установка ЭУИ на 6 и 8 модулей 45×45, либо 12 и 16 модулей 45×22,5. Возможен монтаж ЭУИ 60×60, либо их комбинирование с модулями 45×45/22,5 мм.



Наличие крышки напольной коробки защитит от попадания бетона при заливке. Регулировка высоты напольной коробки при монтаже может достигаться как за счет наличия регулировочных винтов (до 95 мм), так и за счет нивелирующего комплекта.



Напольный лючок оснащен нижней закрывающейся коробкой, которая одновременно фиксирует кабели от их выпадения. Толщина конструкции, в которую можно установить лючок серии mini L, от 6 до 38 мм.



Фиксация лючка к фальшплите за счет специальных фиксаторов – «ножек».



Наличие необходимого комплекта метизных изделий делает монтаж легким и удобным.



Удобство монтажа ЭУИ в напольный лючок на 12 модулей за счет отщелкивания крышки размещения ЭУИ.



В комплект лючка серии mini B входит распорка, которая применяется при установке корпуса в стену и исключает его деформацию при заливке бетоном.

## Ассортимент

|  | Наименование                         | Назначение  | Глубина посадки, мм | Габариты, мм | Нагрузка, Н | Цвет    | Вес, кг | Артикул           |
|--|--------------------------------------|---|---------------------|--------------|-------------|---------|---------|-------------------|
|  | Лючок ONFLOOR 12 модулей             | для формирования посадочных мест под установку электроустановочных изделий с размером монтажного модуля 45×45 мм в монолитном бетоностроении                | 57 ÷ 75             | 330×260×60   | 1500        | RAL7045 | 1,5     | KNL-57-12-7012    |
|  | Лючок ONFLOOR 16 модулей             |   | 80 ÷ 95             | 330×260×60   | 1500        | RAL7045 | 1,5     | KNL-80-16-7012    |
|  | Лючок ONFLOOR mini L                 | предназначены для установки в пустотелые стены и мебель. Средства крепления позволяют закрепить изделие на строительных конструкциях толщиной от 6 до 38 мм |                     | 175×80×75    |             | RAL7035 |         | KNU-06-PCL        |
|  | Лючок ONFLOOR mini B                 | для установки в ниши сплошных стен  | 6 ÷ 38              | 175×80×68    |             | RAL7035 |         | KNU-06-PCB        |
|  | Коробка напольная ONFLOOR 12 модулей | для установки в бетонные полы. После затвердения в коробку устанавливается напольный лючок на 12 или 16 модулей   | 57 ÷ 75             | 332×250×57   | 1500        | RAL9004 | 0,7     | KNU-12-PA-9011    |
|  | Коробка напольная ONFLOOR 16 модулей |   | 80 ÷ 95             | 332×250×80   | 1500        | RAL9004 | 0,8     | KNU-80-16-PA-9011 |
|  | Коробка приборная ONFLOOR            | предназначена для установки в раму напольной коробки на 16 модулей  |                     | 249×71×41    |             | RAL7045 | 0,1     | KNP-80-16-PA-7012 |
|  | Приборная заглушка ONFLOOR 80/0      | Для закрытия свободного места в раме напольной коробки на 16 модулей  |                     | 250×81       |             | RAL7045 | 0,08    | KNR-80-00-7012    |
|  | Приборная рамка ONFLOOR 80/3         | для установки трех классических приборов ЗУИ 60х60  |                     | 250×81       |             | RAL7045 | 0,06    | KNR-80-03-7012    |
|  | Приборная рамка ONFLOOR 80/45        | для установки 4 модулей 45×45 от серии «ПРАЙМЕР»  |                     | 250×81       |             | RAL7045 | 0,06    | KNR-80-45-7012    |
|  | Нивелирующий комплект ONFLOOR        | для настройки точной высоты универсальных напольных коробок до бетонирования. Комплект состоит из 4 нивелирующих ножек                                      | до 35               | 57×37        |             |         | 0,08    | KNK-SN-9011       |